

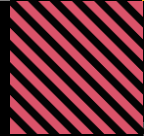


Вебинар

Декабрь 2022



Устойчивое инвестирование: социальный фактор



Спикер



Сания Бегенова

Менеджер,
ESG-консультирование
PwC Kazakhstan

Сания специализируется на консультационных услугах по ESG (экология, социальная сфера и управление) и сопровождении сделок для местных и международных инвесторов. Имеет опыт работы более 4 лет в странах СНГ и Центральной Азии, включая Казахстан, Грузию, Азербайджан и Монголию.

Сферы опыта:

- Финансовое консультирование
- Аналитические исследования
- ESG



Инвесторы приоритезируют экологические (E) и корпоративные (G) факторы в ESG..

При принятии решений, инвесторы уделяют большое внимание ESG практике компании и даже готовы пожертвовать окупаемостью собственных инвестиций в компанию. Однако среди приоритетных аспектов ESG стратегии инвесторы до сих пор выделяют инновационную и финансовую составляющую, а из ESG повестки - аспекты группы E (экология) и G (корпоративное управление). В тоже время, такие социальные факторы OT и многообразие гораздо реже входили в топ приоритетов, гендерное равенство упомянули менее 20% респондентов.

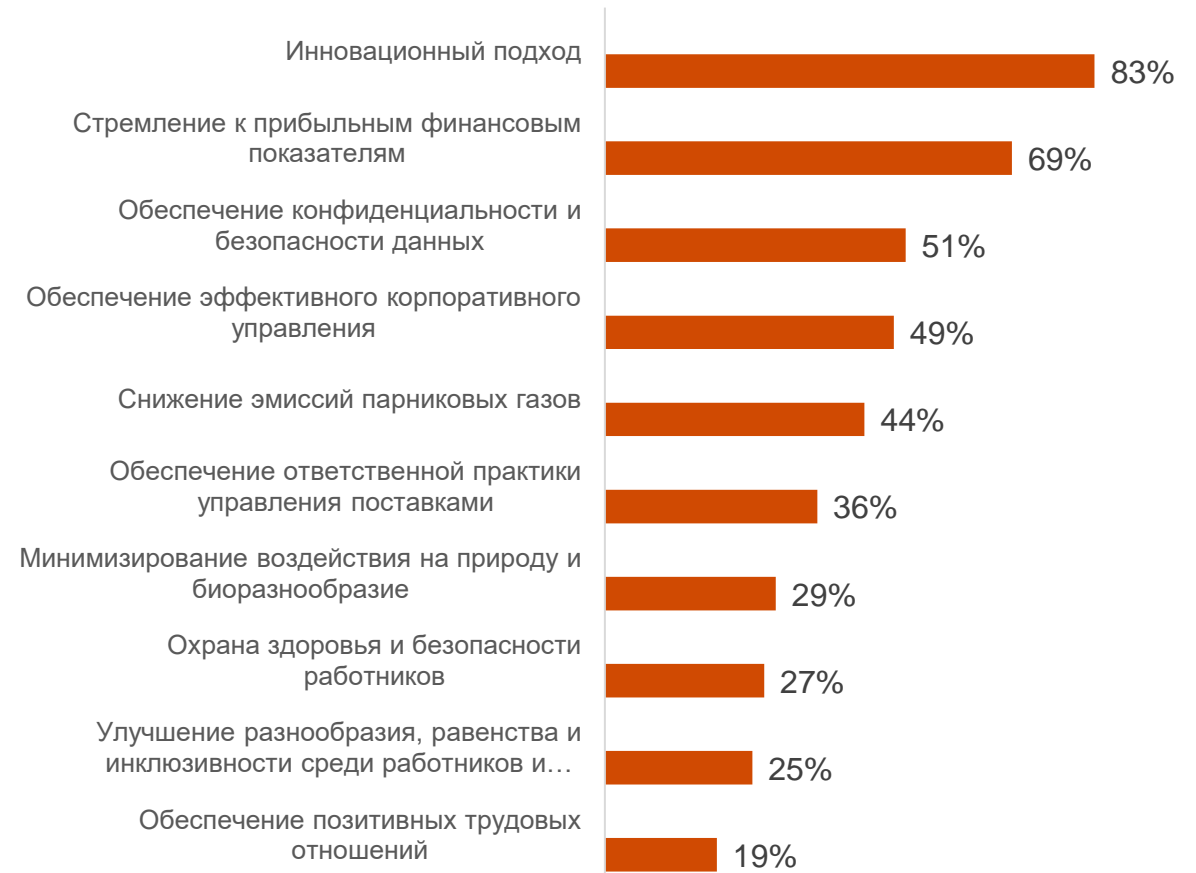
49%

инвесторов используют **ESG рейтинги и баллы** для получения информации о том, как компании управляют рисками и возможностями

29%

инвесторов готовы согласиться на более низкую окупаемость инвестиций ради **решения вопросов устойчивого развития**, имеющих отношение к результатам и перспективам ее бизнеса

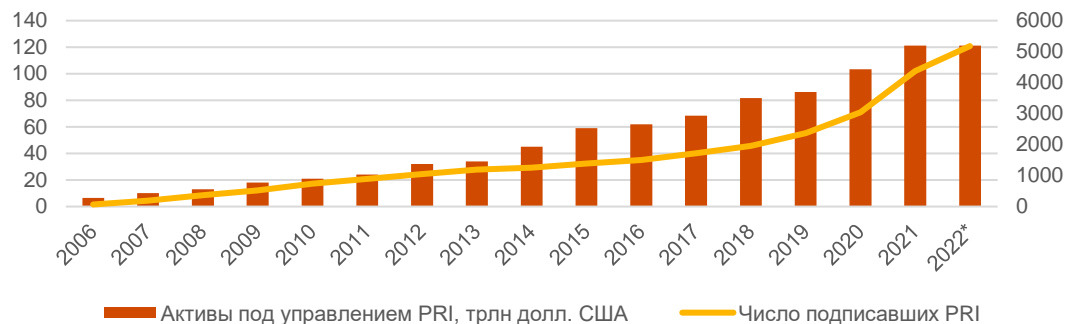
% респондентов, отметивших этот фактор среди пяти самых приоритетных для бизнеса



..однако важность социального (S) фактора уже нельзя игнорировать

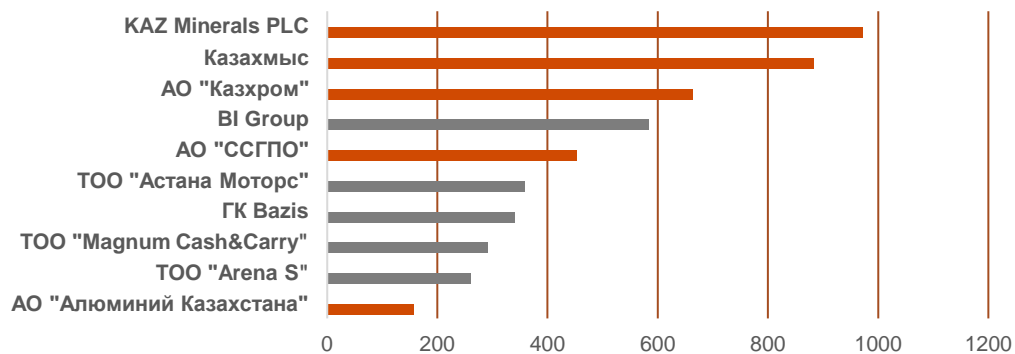


Участники PRI



Активы под управлением PRI, трлн долл. США | Число подписавших PRI

Крупнейшие частные компании Казахстана по доходам, млрд тенге



5 из 10 крупнейших Казахстанских компаний представляют горно-металлургическую отрасль (2021 г.)

*Данные по активам обновляются ежегодно в марте. Показатель за 2022 год еще не доступен.
Источники: [PRI Signatory Update](#), Forbes Kazakhstan

Инициатива группы PRI "Advance"

220

инвесторов, поддерживающих инициативу

\$30

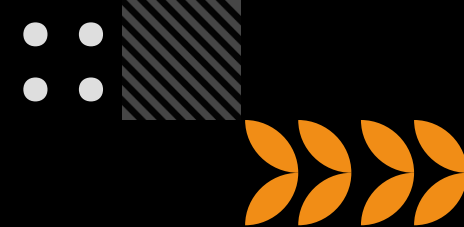
триллионов долл. США выделено под активы программы

40

компаний задействовано в программе

Число инвесторов, подписавших PRI (Принципы ответственного инвестирования), продолжает расти до 30% в год с 2006 года (5 179 участника на 30 сентября 2022 г.). В то время как PRI придерживаются более общих принципов ESG, 1 декабря 2022 г. более 200 инвесторов подписали новую инициативу по управлению правами человека "Advance", целью которой являются положительные изменения для работников, сообществ и общества в целом. Частью первого этапа программы стали компании металлургического и горнодобывающего сектора, а также сектора ВИЭ, где риски и воздействия на права человека являются наиболее серьезными. Таким образом, инвесторы PRI будут напрямую работать с участвующими компаниями и совместно разрабатывать стратегии по улучшению социальной политики и политики по защите прав человека. Предположительно, число компаний и секторов будет расти ежегодно до конца программы в 2027 году.

Что включает в себя учет социального фактора?



Анализ и внедрение релевантных социального вопросов в политики компаний поможет компаниям учесть риски и возможности текущей социальной повестки

В области ESG, высокая социальная ответственность подразумевает ответственное отношение компании к персоналу, поставщикам, клиентам, партнерам и потребителям. Несмотря на важность социального фактора, он остается самым сложным для оценки компаниями, чаще всего в связи с отсутствием стандартизированных метрик.

В рамках инвестиционных решений, следует сначала определить социальные факторы **наиболее материальные** для данной индустрии, определить **степень подверженности** компании данным рискам и текущие системы управления данными рисками, а также учесть социальные аспекты возникающие **в цепочке поставок**. Релевантные социальные факторы могут быть также проанализированы в разрезе их влияния на **внутренних** стейкхолдеров:

- Развитие человеческого капитала
- Условия труда, здоровья и безопасности
- Права человека
- Стандарты занятости и трудовое право
- Многообразие и инклюзивность.

..и **внешних** стейкхолдеров:

- Сопротивление со стороны стейкхолдеров и сомнительные источники снабжения
- Обязательства по продукции и защита потребителей
- Социальные возможности
- Защита животных и антимикробная резистентность

Социальный фактор и COVID-19

В то время как пандемия обнажила множественные проблемы компаний в области социальных аспектов, такие как неравная оплата труда и опасные условия труда, на сегодняшний день имеется риск того, что выученные уроки вновь будут забыты. Тем не менее, текущая волна «Great Resignation» в США свидетельствует о том, что западные инвесторы больше не могут игнорировать отношение компаний к сотрудникам (за ноябрь 2021 г., было зарегистрировано 4.5 млн увольнений в США). Такие компании как Amazon и Starbucks были вынуждены пойти на встречу сотрудникам во избежание репутационного риска.

Социальное инвестирование

Социальное инвестирование является одним из способов учета социальных аспектов при распределении капитала, в частности, для решения социальных проблем группы людей из наиболее уязвимых слоев населения (ок. 4 млрд людей живущих в бедности). При этом оказывается помощь в росте и прибыльности местного бизнеса. Примеры такого инвестирования включают микрофинансирование и микрострахование, доступ к базовым телекоммуникационным услугам, доступ к улучшенному рациону и здравоохранению, доступ к чистой энергии.



Права человека присущи всем людям, независимо от расы, пола, национальности, этнической принадлежности, языка, религии или любого другого статуса. К примеру: право на жизнь и свободу; свобода от рабства и пыток; свобода мнения и выражения; и право на труд и образование. Важно понимать, что чаще всего нарушения прав человека происходят глубоко в цепочке поставок; тем не менее, клиенты и государства как правило ожидают, что компании возьмут ответственность за все нарушения в рамках цепочки поставок.

Руководящие принципы предпринимательской деятельности в аспекте прав человека ООН (UNGPs)

Первый глобальный стандарт для предотвращения и устранения риска неблагоприятного воздействия на права человека, связанного с бизнес деятельностью. Три основных элемента для государства и бизнеса :

1. обязанность государства защищать права человека
2. корпоративная ответственность за соблюдение прав человека
3. доступ к средствам правовой защиты для жертв злоупотреблений, связанных с бизнесом

Руководящие принципы ОЭСР для транснациональных корпораций

Всеобъемлющий набор поддерживаемых правительством рекомендаций по ответственному ведению бизнеса. Правительства, придерживающиеся этих принципов, стремятся поощрять и максимизировать положительное влияние, которое МНП могут оказать на устойчивое развитие и устойчивый социальный прогресс. Руководство устанавливает добровольные принципы и стандарты ответственного ведения бизнеса в таких областях, как: занятость и производственные отношения; права человека; окружающая среда; раскрытие информации; борьба со взяточничеством; интересы потребителей; наука и технология; конкуренция; и налогообложение.

Методология бенчмарков в области человеческих прав в корпоративном секторе (The Corporate Human Rights Benchmark)

предоставляет понятное руководство по вопросам в области человеческих прав, которые могут быть включены в процессе интеграции ESG в стратегию и деятельность компании. В 2022-2023 гг., были оценены компании в секторах швейной, автомобильной, добывающей промышленности, сельскохозяйственном секторе и в секторе производства ИКТ (наиболее подверженные рискам в области человеческих прав).



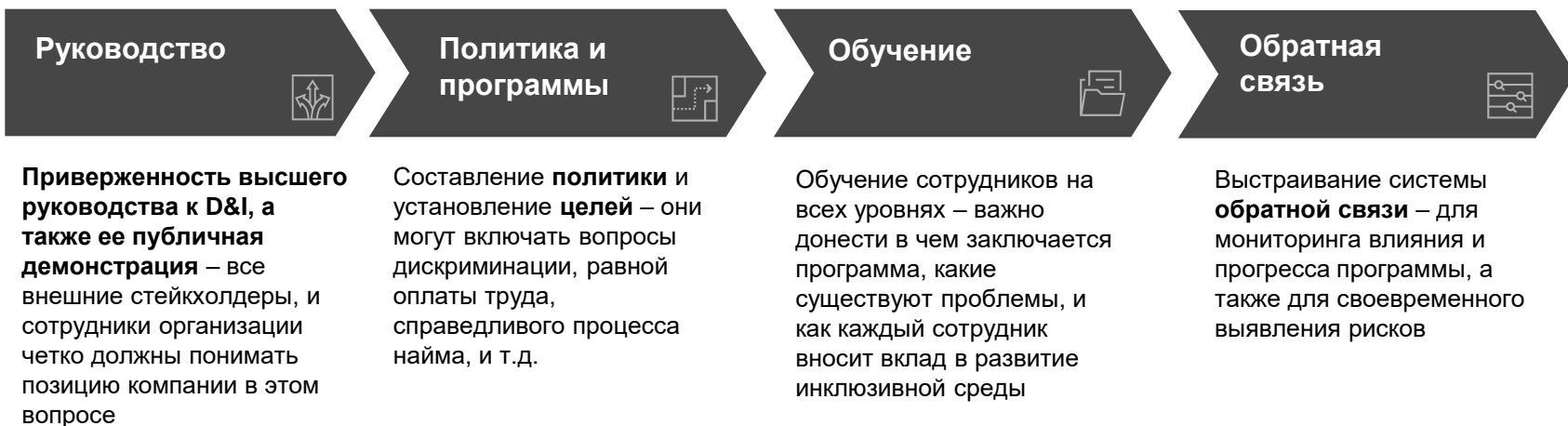
Многообразная и инклюзивная культура

Многообразная и инклюзивная культура - это рабочее место, где сотрудников поощряют действовать в соответствии со своими ценностями и работать так, чтобы они чувствовали себя комфортно и безопасно. Согласно исследованиям, более диверсифицированные компании сообщают о росте выручки на 19%, а сотрудники имеют лучшее физическое и психическое здоровье.

Многообразие относится к политическим убеждениям, расе, полу, культуре, религии, классу и/или различиям в гендерной идентичности. Развитие многообразия на рабочем месте означает, что ваш персонал состоит из людей, которые **предлагают новые взгляды и опыт**. Однако, само многообразие не является эффективным без **инклюзивности**.

Инклюзивность означает, что каждый в многообразной среде чувствует себя **вовлеченным, ценным, уважаемым**, с ним справедливо обращаются и он встроен в вашу культуру. Расширение прав и возможностей всех сотрудников и признание их особых талантов является частью создания инклюзивной компании.

Ключевые аспекты для внедрения



Регулятивная повестка. В октябре 2022, совет ЕС одобрил новый закон для закрытия гендерного гэпа в СД компаний: к 2026 г. не менее 40% позиций независимых директоров (или 33% всех директоров) должны заниматься недопредставленным гендером.



Взаимодействие с сообществами в регионах присутствия

Добывающие и перерабатывающие предприятия часто работают в течение длительного периода времени в одном регионе. Компании оказывают значительное влияние на жизнь местного населения, а в Казахстане, чаще всего, они являются градообразующими предприятиями. На сегодняшний день уважительное взаимодействие с местными сообществами имеет решающее значение для успеха проектов и долгосрочной деятельности. Поэтому необходимо понимать приоритеты и взаимодействовать в решении проблем, которые могут возникнуть у людей в регионах присутствия, а также вносить вклад в развитие местного сообщества.

Взаимодействие в сфере экономических прав и интересов

Компании в своей деятельности поддерживают взаимоотношения с местным сообществом в экономической сфере, включая обеспечение занятости, вливания в местный бюджет, управление национальными ресурсами. Помимо прямых рабочих связей, необходимо учитывать риски и возможности по сохранению и развитию инфраструктуры, сельхоз земель и т.д.

Взаимодействие в сфере экологического воздействия и улучшений

Добывающая отрасль имеет сильное воздействие на окружающую среду в местах присутствия – вредные выбросы и сбросы, доступ к воде и энергии. Взаимодействие с населением по проблемам экологии играют большую роль для долгосрочной деятельности.

Взаимодействие в социальной сфере

Чаще всего социальная сфера самая масштабная по проводимым работам. Набор местных кадров, работа с местными предприятиями, медицинское обслуживание, образование. Компании делают вклад в развитие социальной инфраструктуры: строительство жилья, школ и т.д.

Культурное взаимодействие

Культурное взаимодействие может включать работы по защите мест культурного значения, вклад в развитие культуры. Также компании делают вклад в сохранение традиции и образ жизни коренных народов в местах присутствия.