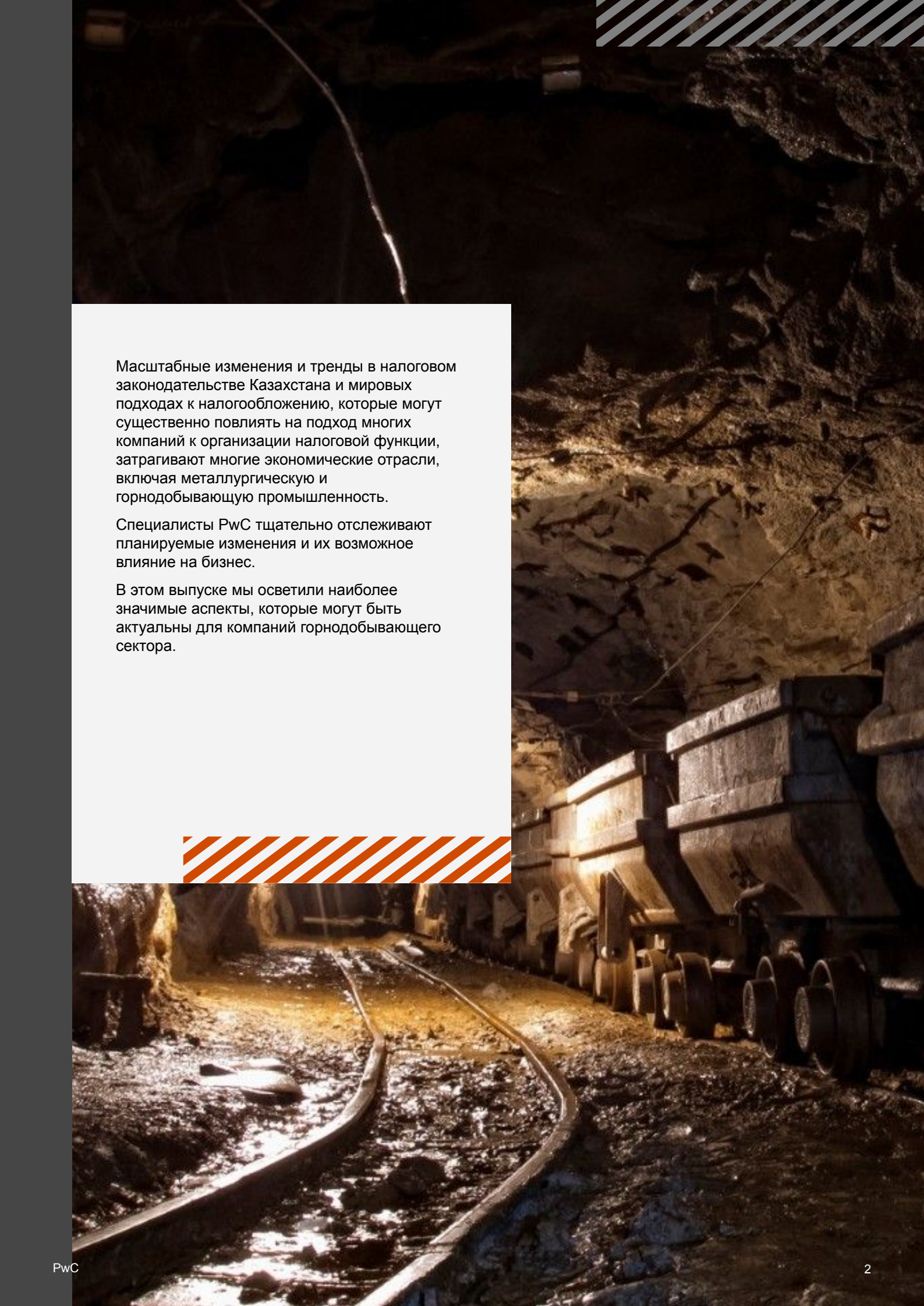




# Металлургическая и горнодобывающая промышленность

Налоговый и юридический  
вестник

Ноябрь 2024



Масштабные изменения и тренды в налоговом законодательстве Казахстана и мировых подходах к налогообложению, которые могут существенно повлиять на подход многих компаний к организации налоговой функции, затрагивают многие экономические отрасли, включая металлургическую и горнодобывающую промышленность.

Специалисты PwC тщательно отслеживают планируемые изменения и их возможное влияние на бизнес.

В этом выпуске мы осветили наиболее значимые аспекты, которые могут быть актуальны для компаний горнодобывающего сектора.

## Изменения в Налоговый Кодекс

### Изменения в текущий Налоговый Кодекс с 2025 г.

С 1 января 2025 года ставка НДС на добытый уран повысится с 6% до 9%. Далее, с 1 января 2026 года будут введены дифференцированные ставки на уран в зависимости от объема годовой добычи и средневзвешенной цены урана.

### Потенциальные изменения в Новый Налоговый Кодекс с 2026 г.



#### Инвестиционные преференции

В текущем проекте Нового Налогового Кодекса планируется отменить инвестиционный проект, инвестиционный приоритетный проект и их льготы.

В отношении Соглашений об инвестициях (CoI) предлагается следующее:

- исключить список запрещенных деятельностей,
- отменить льготу, связанную с уменьшением налоговых обязательств по КПН, земельному налогу, налогу на имущество в размере 20% от фактических расходов;
- пересмотреть срок предоставляемых налоговых льгот (включая освобождение от КПН), который будет составлять до 3 или 10 лет в зависимости от размера инвестиций и вида деятельности.



#### Недропользование

- Добавлено определение даты начала добычи после коммерческого обнаружения;
- Расширен перечень расходов, подлежащих включению в ГРР-активы.



#### Прочие ключевые изменения

В проект Нового Налогового Кодекса будут введены следующие изменения:

- прямой запрет на применение льгот по налоговым конвенциям при уплате налоговым агентом суммы КПНуИВ за счет собственных средств;
- 5% ставка КПНуИВ при распределении дивидендов нерезиденту, владеющему не менее 25% капитала резидента, выплачивающего дивиденды; при этом исключается 10% ставка КПНуИВ по дивидендам в рамках “трехлетней” льготы;
- исключается “трехлетняя” льгота в отношении дохода от прироста стоимости при реализации казахстанских долей/акций;
- устанавливается 10% ставка по вознаграждениям по кредитам (займам), долговым ценным бумагам, выплачиваемым нерезиденту.



## Услуги в области ESG: Оценка влияния механизма трансграничного углеродного регулирования (ТУР) на деятельность предприятий

В 2019 г. в Европейском Союзе (ЕС) была принята “Зеленая сделка” (EU Green Deal), предусматривающая к 2030 г. снижение выбросов парниковых газов на 55% к уровню 1990 г. и достижение углеродной нейтральности к 2050 г. В рамках реализации данной цели был также разработан и внедрен механизм Трансграничного углеродного регулирования (ТУР), направленный в первую очередь на предотвращение утечки производств в иные (неевропейские) страны для избежания платы за выбросы парниковых газов, а также на выравнивание условий для европейских и неевропейских производителей.

На данный момент регулирование охватывает прямые и косвенные выбросы по 6 отраслям (электричество, железо и сталь, алюминий, цемент, удобрения и водород). При этом, в дальнейшем планируется расширение списка на все товары, попадающие в контур Европейской системы торговли квотами.

До конца 2025 г. продолжается переходный период, в течение которого действуют только обязательства по подаче отчетности по выбросам, связанным с подконтрольной продукцией, импортируемой в ЕС. Начиная с 2026 г. ожидается, что помимо подачи ежегодной отчетности импортеры подконтрольной продукции также будут приобретать и сдавать сертификаты ТУР, количество которых должно соответствовать объему выбросов.

Принимая во внимание планы по расширению отраслей, подпадающих под действие ТУР, влияние ТУР на производителей Казахстана значительно возрастет в течение следующих нескольких лет. При этом, согласно моделированию Всемирного банка, введение ТУР может привести к ежегодным потерям Казахстана в размере 250 миллионов долларов США от экспорта в ЕС.

Опираясь на знания и опыт, команда PwC помогает компаниям металлургической и горнодобывающей промышленности Казахстана в оценке потенциального влияния механизма трансграничного углеродного регулирования на конкурентоспособность экспортируемой продукции.





## Подготовка данных о совокупной налоговой нагрузке (СНН) предприятий в рамках отчетности по ESG

Совокупной налоговой нагрузкой является сумма всех денежных налогов и сборов, уплачиваемых и собираемых компанией в бюджет. Данный показатель демонстрирует вклад компании в систему налогообложения стран. Для целей ее определения используются показатель налогов, уплачиваемых компаниями самостоятельно в бюджет (уплаченные налоги), и показатель налогов, которые компания собирает от имени правительства (собираемые налоги).

СНН показывает участие компании в налоговой системе государства не только с учетом налога на прибыль, а с применением всех налогооблагаемых баз. Применение показателя СНН наряду со Страновыми отчетами (СbС), покрывающими только налоги на прибыль, может быть полезно для представления полного понимания об участии компании в системе налогообложения страны.

Деятельность PwC направлена на обеспечение конструктивного диалога между государством и участниками экономических отношений, а также на укрепление доверия общества к представителям бизнеса. Одним из способов достижения данной цели является обеспечение прозрачности СНН крупнейших компаний.

Команда PwC помогает компаниям при оценке СНН, что играет важную роль в развитии социально-экономической сферы для участников экономических отношений. Посредством уплаты налоговых и иных обязательных платежей казахстанские предприятия вносят существенный вклад в развитие регионов присутствия. В этой связи, соблюдение налогового законодательства является одной из приоритетных задач компаний, и особое внимание уделяется ведению налоговой отчетности и обеспечению прозрачности совокупной налоговой нагрузки перед обществом.

По данным опроса PwC, 48% потребителей считают, что компаниям нужно больше делать для продвижения социальных вопросов, включая элементы управления человеческим капиталом (Human Capital Management), такие как принципы многообразия, равенства и инклюзивности ("DEI"), практики найма и справедливая оплата труда (equal pay). Компании призывают предоставлять более полное раскрытие информации, которое поможет инвесторам и другим заинтересованным сторонам оценить, включает ли бизнес в свою стратегию принципы DEI в рамках ESG стратегии.

На международном уровне, регуляторные органы все чаще запрашивают компании о раскрытии данных о целях программ DEI в ESG стратегии компании. В некоторых случаях компании должны будут объяснять, почему они не достигли определенных целей по DEI.

В ближайшее время SEC планирует обновление правил раскрытия информации о человеческом капитале компаниями в рамках отчетности по ESG. По сравнению с другими показателями ESG стратегии, полное раскрытие информации о человеческом капитале не так легко определить, и у компаний может отсутствовать полная история данных, которая может отражать влияние и развитие принципов DEI в компании в рамках имплементации ESG стратегии.

Команда PwC помогает компаниям в анализе текущих принципов DEI в рамках отчетности по ESG, а также в имплементации таких принципов в стратегию компании.



## Услуги в области международного налогообложения: Многосторонняя конвенция (MLI)

С 1 января 2021 г. в Казахстане начала действовать Многосторонняя конвенция по выполнению мер, относящихся к налоговым соглашениям, в целях противодействия размыванию налоговой базы и выводу прибыли из-под налогообложения (“MLI”) в отношении казахстанского налога у источника.

Для вас это может означать, что применение налоговых льгот, предусмотренных налоговыми конвенциями по операциям с нерезидентами Казахстана, будет позволено при успешном прохождении определенных критериев на предмет уклонения от налогообложения. В случае, если вы не сможете доказать, что ваши операции с нерезидентами имеют экономическую суть и что они отражают реальные бизнес причины, к вам будут применяться административные меры в виде штрафов и пеней, а также в будущем вы будете обязаны облагать доходы, выплаченные нерезидентам, согласно требованиям местного законодательства. В свою очередь, невозможность применения налоговых льгот в рамках налоговых конвенций может напрямую повлиять на экономику вашего взаимодействия с иностранными контрагентами.

Также, с 1 января 2023 г. в Налоговый кодекс Казахстана были добавлены новые условия, ограничивающие применение налоговых конвенций, на которые распространяется действие MLI.

Со своей стороны, PwC активно помогает компаниям и разрабатывает опросники и “защитные” файлы для обоснования подхода компаний в части применения положений налоговых конвенций.



## Услуги в области международного налогообложения: Pillar 2

В октябре 2021 года специальная группа, созданная членами Организации экономического сотрудничества и развития (“ОЭСР”) и странами G20 (“Инклюзивная группа”), согласовала Двухкомпонентное решение для борьбы с вызовами, связанными с цифровизацией экономики (Pillar 1 и Pillar 2). Стоит отметить, что в состав Инклюзивной группы входят более 140 стран и юрисдикций, в том числе Казахстан.

Второй компонент этого решения (“Pillar 2”) предполагает введение глобальной минимальной эффективной налоговой ставки (“ETR”) в размере 15% на доходы, полученные транснациональными корпорациями с консолидированной выручкой от 750 млн.евро.

По данным ОЭСР, некоторые из правил Pillar 2, направленные на обеспечение минимального налогообложения, вступят в действие в 35 странах уже в 2024 году, а в 2025 году ожидается, что правила будут применяться в более чем 60 странах.

Правила Pillar 2 могут повлечь для компаний как дополнительные налоговые последствия, так и обязательства по расчету ETR и подаче соответствующей отчетности. Необходимо отметить, что процесс расчета ETR технически сложен и требует внесения ряда корректировок. Процесс подготовки отчетности также является длительным и трудоемким, так как требует сбора большого количества информации из различных источников.

В этой связи мы готовы предложить вам комплекс решений для обеспечения операционной готовности вашей группы к правилам Pillar 2, в том числе путем применения нашего лицензируемого продукта “Pillar Two Engine”.





## Услуги по корпоративному налогообложению

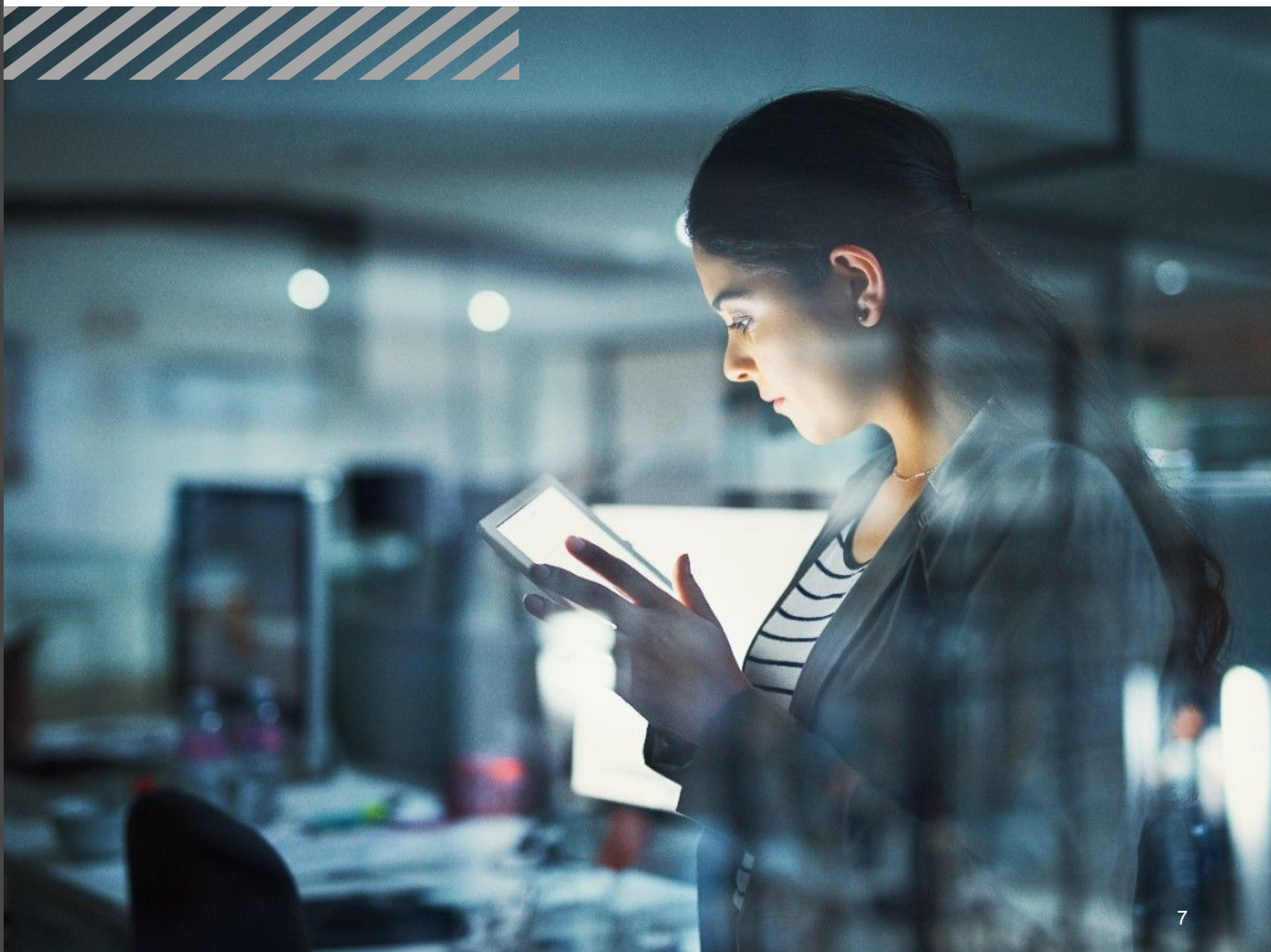
В условиях постоянно меняющегося налогового законодательства и растущих требований к налоговой отчетности, международные компании сталкиваются с множеством вызовов. Эффективное управление налоговыми обязательствами и соблюдение всех нормативных требований требует глубоких знаний и опыта.

Наши специалисты обладают глубокими знаниями и опытом, что позволяет нам предоставлять высококачественные консультационные услуги и поддерживать вас на каждом этапе налогового администрирования.

### Что мы можем предложить вам:



- Проведение налоговых обзоров
- Консультационные услуги по вопросам международного налогообложения
- Налоговое структурирование
- Налоговый дью-дилиденс
- Налоговое сопровождение сделок слияния и поглощения
- Консультационные услуги по вопросам налогового законодательства РК
- Налоговые консультационные услуги по инвестиционным преференциям
- Разработка и обновление налоговых учетных политик





## Трансфертное ценообразование

В последнее время внимание к вопросам трансфертного ценообразования (“ТЦ”) усиливается по всему миру, как со стороны контролирующих органов, так и со стороны бизнеса, в том числе в рамках реализации инициатив, разработанных ОЭСР для борьбы с размыванием налогооблагаемой базы и переводу прибыли (BEPS). Вопросы ТЦ по-прежнему остаются актуальными и в Казахстане.



За время существования в Казахстане законодательства по ТЦ местные налоговые органы провели многочисленные проверки по вопросам ТЦ, включая в горнорудном секторе, многие из которых закончились разрешением спора в суде.

Соответственно, многим местным компаниям, участникам международных групп, необходимо в полной мере оценить риски, связанные с ТЦ в целом, а также рисками, связанными с экспортом минерального сырья и продуктов его переработки.

Сеть компаний PwC обладает всеми необходимыми техническими возможностями, локальными специалистами и комплексными, актуальными знаниями в области регулирования. Наши эксперты могут оказать свое содействие и помощь по следующим видам услуг:

### Соблюдение требований ТЦ законодательства:

- Подготовка / адаптация / обновление документации по ТЦ для всех видов сделок
- Подготовка рыночных исследований в отношении цен, прибыльности (маржи), ставок вознаграждения по займам, роялти
- Подготовка отчетности по мониторингу сделок, межстрановой, основной и местной отчетности

### Планирование и трансформация:

- Структурирование бизнеса с учетом налоговой эффективности
- Анализ вопросов ТЦ с учетом Вашей бизнес модели
- Распределение налогооблагаемой прибыли между головным офисом и постоянным учреждением

### Оперативное консультирование:

- Диагностика рисков по ТЦ
- Разработка политики и процедур по ТЦ
- Обучение специалистов по вопросам ТЦ
- Консультирование по вопросам ТЦ на регулярной основе

### Защита позиции и разрешение споров:

- Разработка стратегии защиты и аргументации
- Поддержка в ходе налоговых проверок и согласование позиций с налоговыми органами
- Подготовка жалоб на уведомление / заявлений в суд и представление Ваших интересов в Министерстве финансов РК и во всех судебных инстанциях
- Помощь в заключении предварительных соглашений о ценообразовании, а также при процедуре взаимного согласования



## Налоговые технологии

Как правило, специалистам по налогообложению приходится в среднем тратить до 80% времени на извлечение, форматирование и структурирование исходных данных для последующего анализа.

Стандартный подход (использование рабочих таблиц) занимает много времени, так как производительность программы снижается при объединении нескольких файлов, копировании и обработке большого количества строк, наличии ссылок на внешние источники и сложных формул.

Автоматизация рутинных задач позволит нашим клиентам решить такие задачи, как сокращение сроков подготовки отчетности, экономия времени ответственных сотрудников, минимизация ошибок, формирование промежуточной отчетности в кратчайшие сроки и многое другое.

## Что мы можем предложить вам:



- **Sightline** - это виртуальная платформа, которая позволяет нам эффективно взаимодействовать с клиентами или группой клиентов по управлению сложными проектами или группой проектов, безопасным обменом данными, отслеживанием текущего статуса выполнения работ по каждому проекту или задаче, получением и отправкой различных запросов независимо от физического местонахождения пользователей такой системы;
- **Alteryx** - это средство для обработки и объединения нескольких источников данных для последующей обработки данных с помощью широкого спектра инструментов, которые дают доступ, готовят, анализируют и выводят данные быстрее и проще.
- **Power BI** – это набор инструментов бизнес-аналитики для преобразования различных данных в значимую информацию с помощью интуитивно понятных визуализаций различных графиков и таблиц.

PwC помогает клиентам с настройкой и использованием различных технологий для безопасного и удобного обмена данными, автоматической обработки первичных данных и интерактивной визуализацией результатов для автоматического построения налоговой отчетности или проведения анализа и проверки правильности расчета налоговых обязательств





## Проверки со стороны государственных органов

Международные и казахстанские компании сталкиваются со сложными вопросами налогообложения во время проведения налогового администрирования. Конкуренция государств в сборе налоговых поступлений привели к увеличению числа и масштабов проверок со стороны государственных органов и последующих споров между налогоплательщиками и органами государственных доходов.

Компаниям важно быть в курсе изменений в законодательстве и заручиться поддержкой профессионалов с большим опытом в области налогового и юридического консультирования для минимизации рисков, влияющих на их бизнес.

## Специалисты PwC уже на протяжении многих лет:



- проводят независимый налоговый обзор как часть подготовки к проверке со стороны государственных органов;
- оказывают помощь во время и после налоговых проверок;
- содействуют в обжаловании результатов налоговых проверок в вышестоящих государственных органах и судах;
- содействуют при возврате налогов и переплат на лицевых счетах;
- оказывают помощь при процедуре взаимного согласования, проводимой между компетентными органами Казахстана и других государств.

Специалисты PwC обладают необходимой аккредитацией по оказанию юридического сопровождения при обжаловании результатов налоговых проверок в государственных органах и судах.





## Консультация по таможенным вопросам

Компании горнодобывающей промышленности часто сталкиваются с проблемами в таможенной сфере и международной торговле, которые находят свое отражение при импорте инструментов и технологического оборудования для добычи и обработки сырья, а также при экспорте готовой продукции. В условиях регулирования внешней торговли и нетарифных барьеров, важно тщательное планирование на всех этапах совершения экспортно-импортных операций во избежание сбоя в цепочке поставок.

Кроме того, на фоне тенденции по сокращению льгот на промышленное оборудование со стороны государства, введение мер защиты внутреннего рынка, разрешительного порядка ввоза отдельных видов товаров, компании подвергаются высокому риску несоблюдения таможенного законодательства, что приводит к существенным расходам.

### Что мы можем предложить вам:



- таможенный обзор деятельности компании на соблюдение таможенного законодательства;
- сопровождение при обжаловании результатов таможенных проверок;
- классификация товаров в соответствии с ТН ВЭД ЕАЭС;
- практическая помощь при определении таможенной стоимости;
- анализ возможности получения тарифных преференций и льгот;
- содействие в получении решений о классификации товаров в несобранном виде и предварительных решений, разрешительных и иных таможенных документов;
- анализ соответствия документов о происхождении товаров действующим требованиям законодательства;
- консультация при составлении внешнеэкономического контракта;
- анализ таможенных и налоговых рисков в контексте экспорта продукции и возврата НДС;
- сопровождение при заключении инвестиционных контрактов.

Специалисты PwC обладают необходимой аккредитацией в области таможенного дела. Наш опыт и знания позволяют оптимизировать расходы при импорте товаров и сократить таможенные риски.





## Правовая поддержка

В свете политики по деbüroкратизации деятельности государственного аппарата процедура оформления (переоформления) лицензий на недропользование значительно облегчилась, что нашло отражение в Кодексе о недрах.

Вместе с тем, в связи с международными обязательствами, которые принял Казахстан в рамках низкоуглеродного развития, в последние годы в экологическое законодательство Казахстана были внесены ряд значительных изменений, которые устанавливают регуляторные требования в отношении природопользователей, в том числе недропользователей. Несоблюдение требований может негативные последствия для недропользователей.

## Что мы можем предложить вам:



- Сопровождение при оформлении / переоформлении лицензии на недропользование;
- Сопровождение при внесении изменений в контракты на недропользование, заключенные до введения в действие Кодекса о недрах;
- Сопровождение при передаче объектов, связанных с правом недропользования;
- Юридическая проверка объектов, связанных с правом недропользования (дью дилидженс);
- Консультирование по вопросам прав на недропользование и экологического регулирования;
- Представление интересов в государственных органах.

Специалисты PwC обладают необходимой юридической квалификацией для сопровождения при оформлении / переоформлении лицензий на недропользование, консультирования по вопросам прав на недропользование.



# Наша команда



**Тимур Журсунов**

Партнер, Налоги, персонал  
и юридические услуги

Тел. +7 (717) 255 07 09 (4015)  
timur.zhursunov@pwc.com



**Елена Каева**

Партнер, Налоги, персонал  
и юридические услуги

Тел.: +7 (727) 330 32 00 (4004)  
elena.kaeva@pwc.com



**Абай Мунсызбаев**

Директор,  
Персонал и организация

Тел.: +7 (727) 330 32 00  
abay.munsyzbayev@pwc.com



**Алексей Жуков**

Директор,  
Налоговые услуги,  
Корпоративное  
налогообложение

Тел.: +7 (727) 330 32 00 (4005)  
alexey.zhukov@kz.pwc.com



**Алия Ибраева**

Директор,  
Услуги по международному  
налогообложению  
Налоговые услуги в области ESG

Тел. +7 (701) 500 96 72  
aliya.ibrayeva@pwc.com



**Нурсултан Нурбаев**

Директор,  
Трансфертное  
ценообразование, услуги по  
юридическому сопровождению

Тел.: +7 (727) 330 32 00 (4279)  
nursultan.nurbayev@pwc.com



**Еркебулан  
Рахменов**

Директор,  
Юридические услуги

Тел.: +7 (727) 330 32 00 (4182)  
yerkebulan.rakhmenov@pwc.com



**Анна Левина**

Менеджер,  
Налоговые услуги

Тел.: +7 (777) 407 45 11  
anna.levina@pwc.com



**Владимир  
Тихолаз**

Старший консультант,  
Налоговые услуги

Тел.: +7 (701) 771 72 23  
vladimir.tikholaz@pwc.com



**Асия Шагдар**

Консультант,  
Налоговые услуги

Тел.: +7 (707) 942 30 45  
assiya.s.shagdar@pwc.com

<https://www.pwc.com/kz>

© 2024 PwC. Все права защищены. Дальнейшее распространение допускается только с письменного разрешения PwC. Под «PwC» понимаются фирмы, входящие в глобальную сеть фирм PricewaterhouseCoopers International Limited (PwCIL). Каждая фирма сети является самостоятельным юридическим лицом и не выступает в качестве агента PwCIL или любой другой фирмы сети. PwCIL не оказывает услуги клиентам. PwCIL не несет ответственность за действия или бездействие любой фирмы сети, не может контролировать профессиональные суждения, высказываемые фирмами сети, и не может никаким образом связать их каким-либо обязательством. Ни одна из фирм сети не несет ответственность за действия или бездействие любой другой фирмы сети, не может контролировать профессиональные суждения другой фирмы и не может никаким образом связать другую фирму сети или PwCIL каким-либо обязательством.