

Help Footnotes

재무결산 내부통제를 고려한 주식작성프로세스 선진화 서비스

주식작성프로세스의 개선으로 적시성 있는 주식 산출 관리 및
최근 내부회계관리제도 감사 상향 등의 감독기관의 규제에 능동적으로
대응할 수 있습니다.



pwc

삼일회계법인



유니테크인포컴(주)

Contents

Why?

왜 자체 주식 작성이 어려운가?	2
배경	3
필요성	5

Help Footnotes

용역 흐름도	7
기능 설명	8
시스템의 장점	11
Benefit	12

Best Team

Why Samil?	15
Why Unitech Infocom?	16

Contacts

내부회계관리제도 등 회계 환경의 급격한 변화 및 규제 강화



회계 투명성의
지속적 저하

2007. 3

- IFRS Roadmap 발표

2011

- 상장기업 IFRS 의무 도입

2011. 11

- 금감위의 회계산업 선진화 방안 발표

2012. 4

- 상법 개정(재무제표에 주식, 현금흐름표, 자본변동표 추가)

2013. 12

- 외감법 개정
(증권위에 재무제표 사전 제출)

2014. 5

- 외감법 개정(재무제표 작성
대행 관련 규제 강화 등)

2014. 9

- 회사의 재무제표 작성책임
유의사항 안내

2017. 9

- 외감법 개정
- 재무제표 작성 회사 책임 강화
- 회계처리 관련 내부통제 강화
- 감사인 지정제도 활용 강화
- 감사인의 비감사 영역 제한 강화

2018.11

- 외감법 전면 개정
- 상장법인 감사인의 내부회계관리제도 감사 및 연결기준 확대
- 감사 및 감사위원회 역할 강화
- 대표이사 보고 책임 강화
- 재무제표 작성 책임 강화
- 외감법에 회사 및 감사인에 대한 과징금 제도 도입



계속되는
감독 당국의 규제 강화



Why?

왜 자체 주석 작성이 어려운가?



효과적인 Tool 부재



주석산출관련 Policy 및 Process 부재



K-IFRS 및 주석에 대한 상세 교육 미비



주석산출 Monitoring 등
재무결산 내부통제의 미비(종속회사 포함)

배경

한국채택국제회계기준(K-IFRS) 도입, 회계산업 선진화 방안 발표, 감사인 주기적 지정제 및 상장법인 내부회계관리제도 감사 의무화

2011년 한국 내 상장회사들에 대한 한국채택국제회계기준(K-IFRS)의 전면 도입으로 재무제표에 포함되는 주석(Footnotes)의 양과 복잡성이 증대되었으며, 금융위원회는 회계산업 선진화 방안을 발표하였으며 최근 외감법 전면 개정 등으로 감사인 주기적 지정제 도입 및 상장법인 내부회계관리제도 감사 의무화가 이루어졌습니다.

회계산업 선진화 방안의 일환으로 주식회사의 외부감사에 관한 법률이 개정되는 등 회계투명성 및 주석을 포함한 재무제표 작성 과정에 대한 회사 내부통제 강화 등에 대한 사회적 관심이 증가함에 따라 재무제표 작성자로서의 기업의 책임 의식 강화와 작성 능력 및 관련 내부통제의 강화 필요성이 증가하고 있습니다.

주식회사 등의 외부감사에 관한 법률(‘외감법’) 주요 개정 내용

2014년 6월 개정 내역

- 주권상장법인 및 자산총액 1,000억 원 이상인 비상장법인은 정기주주총회 6주 전(연결재무제표: 4주 전) 감사인에게 재무제표 제출 시 증권선물위원회 등에 동시에 제출(한국채택국제회계기준을 적용하지 않는 법인은 연결재무제표에 한해 사업연도 종료 후 90일 이내 제출)
- 회사의 재무제표 작성 책임 및 재무제표 작성에 외부감사인의 관여를 금지하는 명시적인 규정을 외감법에 신설 및 위반 시 기존 감사인과 감사계약 해지

2017년 9월 개정 내역

- 감사인 주기적 지정제 도입(6년+3년)
- 회사의 감사 전 재무제표 제출 의무 강화: 사전 제출하지 않을 경우 그 사유 공시 등
- 회사의 재무제표(주식 포함) 대리 작성 요구 금지: 감사인에 대한 금지 의무 부과에 추가해서 회사에 대해서도 이러한 행위를 감사인에게 요구하지 못하도록 함



2018년 11월 전면 개정 내역

- 회계처리 및 재무제표 작성에 대한 회사 책임 및 자체 역량 강화
 - 감사인에게 재무제표 대리 작성을 요구하는 것 금지
 - 법정기한(주총 6주 전) 내 재무제표 미제출 시 그 사유를 공시해야 하는 의무 신설
- 직권지정 확대
 - 감사인이 재무제표를 대리 작성하거나 회계처리에 대한 자문을 요구하거나 받은 회사 신설 추가 등
- 회사가 작성해야 하는 재무제표에 '주식'을 명확하게 기재 추가
- 상장법인 감사인의 내부회계관리제도 인증 수준을 감사로 상향(연결 포함)으로 회사의 주석을 포함한 재무제표 작성 과정에 대한 내부통제 강화

부정행위에 대한 제재 강화

2014년, 2017년 및 2018년 개정 내역

- 모든 외감회사 및 외부감사인에 대한 과징금 규정 추가 및 강화
 - 분식회계 회사에 대해서는 분식회계 금액의 최고 20%, 회사의 회계업무를 담당하는 임직원에 대해서는 회사에 대한 과징금의 최고 10%, 감사인은 고의/중과실 시 감사보수의 최고 5배
- 부정행위 신고 포상금 지급 규정을 '모든 외감회사'로 확대
- 이사의 부정행위 발견 시 감사인의 증선위 보고 의무 신설
- 회계부정 관련 회사 및 감사인에 대한 제재수준 강화
- 회계부정 내부신고자 보호 강화

필요성

회계 및 감사 환경 변화에 신속한 대응

- 회사의 재무제표 작성 책임 및 관련 내부통제를 강조하는 환경 변화에 신속한 대응 필요
- 주주총회 6주 전 재무제표를 증권선물위원회 등에 제출(연결재무제표는 4주 전) 하기 위한 신속하고 정확한 주석산출프로세스 개선 필요
- 법령에서 정해진 주석 제출 기한 위반 시 penalty 및 규제가 지속적으로 증대됨에 따라 주석산출 기간 단축 필요

내부회계관리제도 감사 상향(연결 포함)에 따른 주석 관련 내부통제 정립 필요

- 재무제표의 일부인 주석에 대한 감사인 수정사항 등으로 인한 내부회계관리제도 감사상의 의견변형 방지를 위한 프로세스 및 시스템 개선을 통한 효과적인 대응 필요
- 특히, 연결 내부회계관리제도 감사를 대비한 종속기업을 포함한 연결그룹 주석의 취합, 검증, 모니터링 및 내부통제에 대한 효율적이고 효과적인 Tool의 필요 증대

회사가 자체적으로 주석을 작성 및 검증할 수 있는 프로세스, 내부통제, Tool 및 역량 강화

- 주석 자체 작성을 위한 효과적인 Package 필요
- 회사가 자체적으로 신규 주석 양식 추가가 용이한 Package 필요
- 연결 그룹 차원의 통일되고 일관된 주석양식의 정립과 관리가 편리한 Package 필요
- 효율적 기한 준수를 위한 주석 작성 진행 현황 Monitoring 필요
- 주석 작성자가 쉽게 작성할 수 있는 Package 필요
- 재무제표와 각 주석 간의 효율적 검증 필요
- 연결을 포함 주석 산출 과정에 대한 내부통제를 효율적으로 적용할 수 있는 Package 필요
- 해외 종속기업을 위한 외국어 지원 Package 필요
- 담당자 변경 및 회계법인 변경 시 업무 Knowhow의 단절 방지 필요



Help Footnotes

용역 흐름도



1

주식 산출 흐름 이해

주식산출프로세스에 대한 이해 및 기 감사보고서 상의 주식 검토

2

표준 CoA 매핑 및 자동 산출 주식 분석 지원

회사 자체의 CoA(Chart of Account, 계정과목표)와 표준 CoA간의 매핑 및 CoA를 활용한 자동 산출 주식 분석 지원

3

주식 Template 및 검증식 확정

회사 공시 주식 양식(회계 정책 포함)을 활용한 회사 주식 Template과 검증식 확정 및 적용

4

과거 Data 등을 활용한 회사 자체의 입력 및 차이 분석 지원

회사의 과거연도 분에 대해 시스템에 회사 자체 입력 및 기 공시된 보고서와의 차이 분석 지원

5

차이원인 파악 및 이슈 해결 지원

파악된 차이에 대한 원인 분석 및 해결방안 지원

6

시스템 통합 Test 완료 및 검수 지원

과거 Data를 통한 통합 Test 완료 및 검수 지원

7

교육, Process 및 내부통제 개선 권고

이해하기 쉬운 Manual을 통한 회사 담당자에 대한 교육과 주식프로세스 및 관련 내부통제 개선사항 검토 및 권고

Help Footnotes

기능 설명

표준 CoA(계정과목표)를 통한 매핑 및 주석 산출 기능

- 표준 CoA와 회사별 CoA간의 매핑을 통한 연결그룹 CoA의 통일화 구현
- 회사 주식 Template과의 매핑을 통한 일부 주식 자동 산출 기능 구현
- Dummy CoA를 통한 회사에 맞는 시스템상 CoA체계 구축

[illegible]

주석 Manual 등을 통한 담당자의 직접 주석 작성 능력 강화

- 회사 시스템 주식예약식과 작성시 주요 유의사항을 포함하는 Manual 제공
- 각각의 세부 주식 화면 상에 회사 현황에 맞는 작성 세부 지침 Instruction을 기재 가능
- 각 주식에 대한 관련 기준서 Reference 조회
- 주식 작성 담당자를 위한 사용자 시스템 Manual의 구비
- 작성한 각 주식의 보고서 형태 (워드 파일 형태)를 즉시 조회 가능한 기능
- 시스템상 편리한 신규 주식 Template 작성 방법 교육 및 Manual 제공

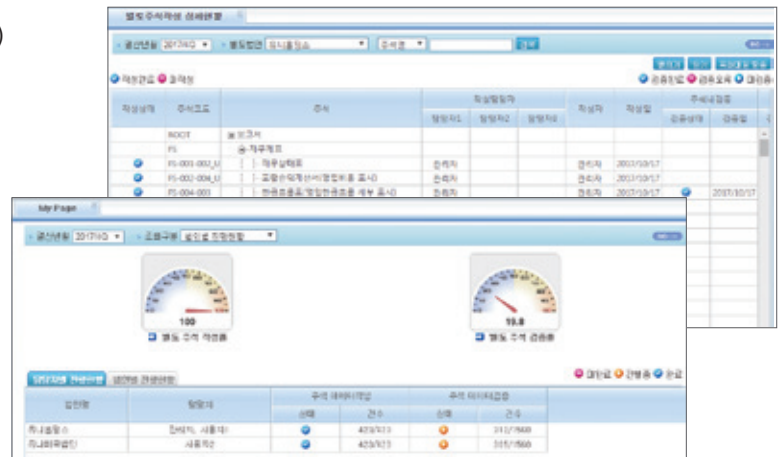
[illegible]

기준서 변동 등에 따른 주식 양식의 변동이 있는 경우에도

참고 주식 양식사례 제공, 시스템상 신규 주식 Template의 편리한 생성 기능 및 관련 Manual을 통해 Update를 지원합니다.

Monitoring 및 공지 기능과 주식산출 내부통제 반영

- 담당자(연결&개별 주식관리자 및 각 주식 작성담당자)가 주식 작성 진행 현황을 확인하는 Monitoring 기능 구현
- 세부 주식의 작성 상태 및 검증 완료 여부까지 확인하는 Monitoring Report(주식 작성 상세 현황) 기능 구현
- 조정사항 존재 시 변경이 필요한 주식 사항을 주식 작성 상세 현황 및 검증 화면을 통해 효과적으로 확인 가능
- E-mailing을 통한 효율적인 공지 기능 구현



주식(연결 주식 포함) 검증 기능 및 주식 산출관련 내부통제 반영

- BS, PL 상 금액과 주식간의 대사
- 주식 간의 금액 대사
- 주식 담당자 별 검증 차이 조회 및 전체 검증차이 조회
- 검증 차이 Report 제공
- 주식 담당자가 입력한 주식정보를 상위 직급자인 통제 담당자/결산 책임자가 승인하여 재무결산 정보에 대한 내부통제 구축
- 연결내부회계관리제도를 대비하여 각 종속회사 재무결산 담당자가 주식정보에 대하여 승인함으로써 개별 법인별로 내부통제에 명확한 책임 부여
- 검증 Report 등을 활용한 주식관련 Control Owner의 실제 수행 통제활동의 근거 제시



모회사와 동일한 회계기준(K-IFRS)을 사용하는
종속기업도 자체 보고서 산출 가능하고 연결시스템과 연계 가능합니다.

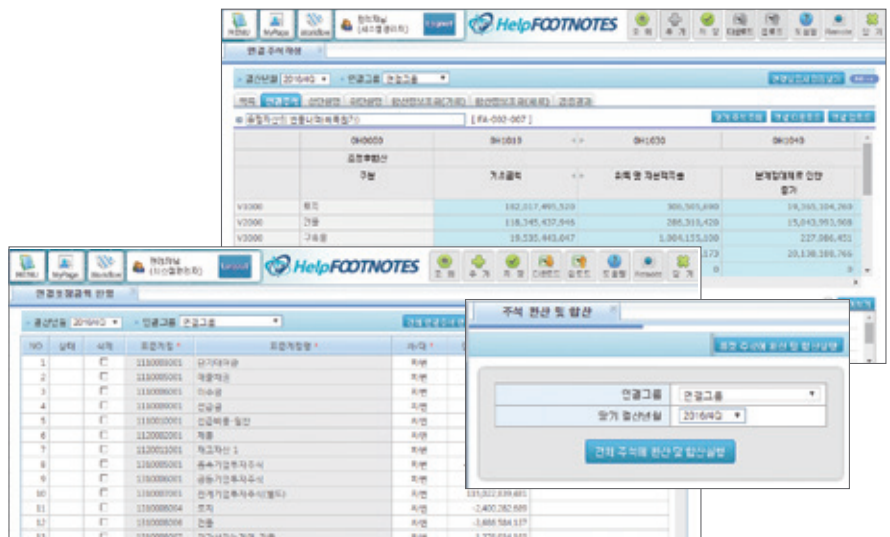
User friendly 한 기능(Upload 및 Download 기능 등)

- Workflow 화면을 통한 효율적인 업무 진행
- 용이한 Upload 및 Download 기능 구현
- 전체 재무제표 및 주석이 Word 파일로 일괄 Download 되어 전자공시 파일로의 변경이 용이함
- 기타 감사 관련 문서를 저장·조회 가능하도록 자료실 기능 구현
- 회계 관련 참조 웹사이트 조회 기능 구현
- Word 파일 보고서의 주식 순번 부여 및 양식의 가로/세로 변경 기능
- Word 파일 보고서상 단수 차이 조정 기능(천 원단위 등)



종속회사별 작성, 환산, 연결 합산 기능 및 외국어 버전(영문) 구현

- 다수의 종속회사가 있는 경우에도 사용 가능하며 환산 후 단순 합산 기능 구현
- 연결 주식 수작성 조정 기능을 통한 연결 주식 작성 지원
- 해외 종속회사를 위한 영문 버전 구현



Help Footnotes

시스템의 장점

일반 연결 시스템상 주식패키지와 비교

Check point	Help Footnotes	일반 연결 시스템상 주식패키지
사용자 편의성	<ul style="list-style-type: none"> Workflow를 통한 업무 수행 주석을 포함한 재무제표 일괄 산출 	<ul style="list-style-type: none"> Menu를 통한 업무 수행 별도 편집을 통한 재무제표 산출
향후 기준서 변경에 따른 대응	<ul style="list-style-type: none"> 해당 참고 주석양식 사례 제공 및 시스템상 신규 주석 Template의 편리한 생성 기능 및 관련 Manual 제공으로 업데이트 지원 	<ul style="list-style-type: none"> 회사 자체적 주석 양식 업데이트
구축 안정성	<ul style="list-style-type: none"> Pool(표준 CoA) Base 구축 및 연결 그룹 주석 양식 Pool을 통한 회사별 해당 주석 작성 	<ul style="list-style-type: none"> 구축 회사별 연결 CoA 및 주석 상이 (회사별 셋팅)
주석 부분 자동화 구현	<ul style="list-style-type: none"> 표준 CoA를 활용한 일부 주석 자동 산출 기능 구현 	<ul style="list-style-type: none"> N/A
자체 검증 강화	<ul style="list-style-type: none"> BS, PL과 대사 검증식 사전 구현 주석 간 대사 검증식 사전 구현 	<ul style="list-style-type: none"> BS, PL과의 대사 검증식 별도 구현 필요
주석관련 내부통제 기능	<ul style="list-style-type: none"> 시스템상 주석작성에 대한 승인 및 검증 기능을 통한 내부통제 반영 	<ul style="list-style-type: none"> N/A

엑셀 주식패키지와 비교

Check point	Help Footnotes	엑셀 주식패키지
결산 자료의 보관	<ul style="list-style-type: none"> 결산 관련 file을 정리 및 시스템 상 집계 	<ul style="list-style-type: none"> 결산 근거 자료를 개인의 컴퓨터에서 보관
업무 인수인계	<ul style="list-style-type: none"> 매뉴얼에 근거한 업무 이관 및 인계로 인수인계 용이 	<ul style="list-style-type: none"> 담당자 변경 시 업무 Knowhow의 단절 가능성 높음
재무정보의 취합	<ul style="list-style-type: none"> 국문 및 영문 탑재되어 있고, 단순합산까지 자동화 지원됨 	<ul style="list-style-type: none"> 언어에 대한 부담 및 단순합산 시에도 별도 공수 필요
재무제표 산출	<ul style="list-style-type: none"> 담당자가 주석 작성을 완료하면 별도 취합 없이 재무제표가 산출됨 	<ul style="list-style-type: none"> 주석 취합과 별개로 보고서로 변환을 위한 별도 공수가 필요함
업무 모니터링	<ul style="list-style-type: none"> 관리자 입장에서 재무정보 제출 현황 및 검증 현황을 실시간 확인 	<ul style="list-style-type: none"> 건 별로 별도로 모니터링을 수행함 (일괄 모니터링 불가능)
주석관련 내부통제 기능 반영	<ul style="list-style-type: none"> 시스템상 주석작성에 대한 승인 및 검증 기능을 통한 내부통제 반영 	<ul style="list-style-type: none"> N/A

Benefit

Help Footnotes는 회사의 감사 전 재무제표 제출 의무 강화”, “회사의 재무제표 대리 작성 요구 등 금지”와 “주석을 포함한 재무제표 산출과정에 대한 내부회계관리제도 감사” 등의 최근 강화되는 외감법 규정 준수와 관해 회사의 효율적이고 효과적인 자체 주석산출 및 관리를 위한 최적의 시스템입니다.



주석 정보 신뢰성 증대 및 관련 내부통제 정립

Help Footnotes의 검증 기능 및 주석 작성 근거 자료의 체계적인 관리를 통해 신뢰성 있는 주석산출이 가능합니다. 또한, 주석 작성에 대한 승인, 검증 report 등을 통한 관련 통제활동 입증에도 근거자료 제시가 용이합니다.



그룹 주석양식 통일화 등

Help Footnotes 도입을 통해 연결그룹 주석양식이 통일화되고 관련 집계 절차가 시스템을 통해 이루어짐으로써 보다 효율적이고 효과적인 주석산출이 가능합니다.



효율적인 자체 작성 가능

시스템 사용자 Manual, 시스템상 신규 주석의 용이한 생성, 각 주석 입력 시 자체 검증내역 확인 과 User friendly 한 기능 등을 통해 주석의 효율적 작성을 지원합니다. 또한 외국어 버전(영문)이 구현되어 해외 종속회사의 직접 주석 작성이 가능합니다.



Monitoring을 통한 효과적인 일정 관리

Help Footnotes Monitoring 기능의 활용을 통해 작성자 본인뿐만 아니라 개별 회사, 연결 그룹의 주식 작성 진행 현황을 실시간 관리함으로써 효과적인 일정 관리가 가능합니다.



감사인과 효율적인 Communication

주식관리시스템 활용을 통해 주식 감사와 관련한 외부감사인과 효율적인 Communication이 가능합니다.



감독기관의 규제 및 법규에 신속한 대응

자체 작성, 검증 및 주식자료의 DB화로 지속적으로 강화되고 있는 규제 환경에 신속하고 효율적인 대응이 가능합니다.



직원 역량 강화

주식산출프로세스의 DB화를 통하여 체계적이고 안정화된 주식 결산 지식을 습득함으로써 직원의 역량이 강화되며, 주식을 포함한 재무제표 작성에 대한 책임감이 증대됩니다.





Best Team

Why Samil?

삼일은 업계를 선도하는 지식과 경험을 기반으로 귀사의 성공적인 내부통제를 고려한 주석작성프로세스 선진화를 위해 최선의 노력을 다할 것입니다.

회계감사 및 내부회계관리제도 감사 경험이 풍부한 인력의 보유

- 국내 최대 회계법인으로서 주석을 포함한 재무제표 및 내부회계관리제도에 대한 풍부한 감사 경험 및 계정과목의 성격에 대한 높은 이해도를 지닌 다수의 인력 보유
- 풍부한 경험을 바탕으로 회사에 최적화된 결산 프로세스를 제시

주석 및 내부회계관리제도 관련 다수의 컨설팅 경험을 통한 효율적이고 효과적인 컨설팅 제공

- 국내의 다양한 회사에 주석 프로세스와 개별/연결 결산 프로세스의 개선 및 안정화 업무, 주석 시스템과 연결 시스템의 구축 업무 및 내부회계관리제도 고도화 구축 업무 등을 수행
- 다양한 업무 경험을 통해 표준화된 프로세스 및 Template을 보유
- 정형화된 주석관리시스템의 사용 및 컨설팅 기법을 바탕으로 회사별 Tailoring 및 시행착오의 최소화를 통해 효율적이고 효과적인 컨설팅 제공

IFRS를 포함한 GAAP(회계기준) 및 내부회계관리제도 전문성 보유

- ACS 등 고객 지원 목적에 따라 IFRS 등 다양한 GAAP 전문팀을 보유
- 국내 최대 및 최고의 전문성을 가진 내부회계관리제도 전담팀을 보유
- 다양한 경험 및 축적된 노하우를 바탕으로 기준서 변동 등에 따른 주석 Template의 변경에 대한 적시성 있는 서비스 제공
- 재무 및 회계관련 교육 전문기관인 삼일아카데미와의 연계

Why Unitech Infocom?

유니테크인포컴은 회계 및 내부회계관리솔루션 시장의 선도기업으로 귀사의 성공적인 주석작성프로세스 선진화를 위해 최선의 노력을 다할 것입니다.

주석 및 내부회계관리솔루션 시장의 선도기업

- 회계업무의 전문성을 갖춘 IT 기업으로서 내부회계, 연결결산, 주석관리 등 Compliance 사업을 핵심적으로 수행
- 다양한 회계 관련 프로젝트를 바탕으로 한 시스템 설계 및 구축
- 국내 최대의 레퍼런스를 보유하고 있는 내부회계관리솔루션 및 주석관리솔루션 제공 업체로 재정적인 안정성을 바탕으로 지속적인 서비스 제공 가능

안정적인 유지보수 수행

- 컨설팅 종료 후에도 지속적인 유지보수를 통하여 프로세스의 안정적인 정착을 지원
- 유지보수 담당자 변경 시에도 대체 가능한 핵심 인력을 다수 보유

Contacts

삼일회계법인 주식 프로세스 선진화 TFT팀

김두삼 Partner
(삼일 내부회계관리제도 전담팀)
02 709 8828
doo-sam.kim@pwc.com

이승훈 Partner
02 709 8729
sung-hun.lee@pwc.com

김세훈 Senior Manager
02 709 0691
se-hoon_2.kim@pwc.com

유니테크인포컴주식회사 (시스템 회사)

대표전화: 02 2637 3477
uni@eunitech.co.kr
finance@eunitech.co.kr

시스템 시연 문의

문수종이사
010 8701 1761
sjmun@eunitech.co.kr

www.samil.com

S/N: 2002A-BR-008

© 2020 Samil PricewaterhouseCoopers. All rights reserved. "PricewaterhouseCoopers" refers to Samil PricewaterhouseCoopers or, as the context requires, the PricewaterhouseCoopers global network or other member firms of the network, each of which is a separate and independent legal entity.