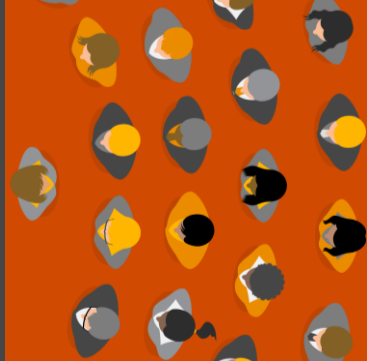


ファイナンススペシャリスト エッセンシャル ナレッジ ー経理人材必須知識セミナーー



拝啓 時下ますますご清祥のこととお喜び申し上げます。平素はご愛顧を賜り厚く御礼申し上げます。

PwCあらた有限責任監査法人大阪事務所では、主に関西地区の企業の経理業務に携わる方々に向けて、表題のセミナーを開催します。

新型コロナウイルス感染症（COVID-19）の影響によるリモート環境で業務では、充実した社内研修の実施が難しく、新入社員や経験の浅い社員への業務に必要な基礎知識の習得にお困りの方もいらっしゃるのではないのでしょうか。

この度、PwCあらた有限責任監査法人は社内研修の一部としてご活用いただけるようなセミナーを企画しました。

会計、税務の基礎知識と、実務的な対応方法、また、会計監査のポイントなどについてプロフェッショナルがわかりやすく解説します。

本セミナーが、皆様の経理業務に必要な知識の習得の一助となれば幸甚です。

ご多忙の折とは存じますが、皆様のご参加を心よりお待ちしております。

本セミナーの特徴

本セミナーは新入社員や経験の浅い社員を対象としており、社内研修の代替手段として活用いただける内容になっています。講義終了後には理解度を図るため、課題に取り組んでいただき、その後解説を行う実践形式のセミナーとなっています。

セミナー開催後には、参加者の採点結果と理解度をレポートとしてまとめ、担当部門の上長への報告を予定しています。レポートを確認することで、本セミナー参加者の理解度を可視化し、今後の社内研修のご参考としていただくことができます。

また、ご参加者いただいた方からは、日常業務での困りごとや疑問などを受け付けますので、問題解決にもご活用いただけます。

開催概要

本セミナーは、「連結会計（基礎知識、キャッシュフロー計算書、税効果会計）」をテーマとし、全4回にわたり開催します。

| | |
|--------|---|
| 日時 | 第1回:2023年2月9日(木) 13:00~17:00 (12:40受付開始) 第2回:2023年2月24日(金) 13:00~17:00 (12:40受付開始) 第3回:2023年3月10日(金) 13:00~17:00 (12:40受付開始) 第4回:2023年3月24日(金) 13:00~17:00 (12:40受付開始) ※詳細な内容につきましては裏面をご確認ください。 |
| 会場 | PwCあらた有限責任監査法人 大阪事務所 セミナールーム 〒530-0011 大阪府大阪市北区大深町4-20グランフロントタワーA36階 ※新型コロナウイルス感染症の感染状況に応じて開催方法を変更する可能性があります。また、開催に際しては、政府や自治体のガイドラインを遵守し、ソーシャルディスタンスの確保やマスク着用を徹底いたします。 |
| 開催方法 | 現地開催 |
| 対象 | 関西地区企業の経理業務従事者 ※競合企業の方のご登録はご遠慮ください。 |
| 定員 | 20名(会場収容人数) ※1社で20名超の申し込みをご希望の場合は、別途対応いたしますので、下記お問い合わせ先にご連絡ください。 |
| 参加費 | 1講座 30,000円(セットによるお申し込み、複数人同時お申し込みによる割引あり) ※詳しくは裏面をご確認ください。 |
| お申し込み | 下記ウェブサイトよりお申し込みをお願いいたします。※申し込み締め切り 2023年3月23日(水) 12:00 https://forms.jp.pwc.com/public/seminar/view/16867 |
| お問い合わせ | PwCあらた有限責任監査法人 大阪事務所 セミナー事務局 担当:吉田 jp_pwc-seminar-osaka-mbx@pwc.com |

開催日時

| 開催日 | 開催時間 | セッションタイトル | 主な内容 |
|----------|-------------|-------------|--|
| 2月9日(木) | 13:00-17:00 | 連結会計Ⅰ | <ul style="list-style-type: none"> 連結財務諸表の定義、連結範囲 連結財務諸表の作成プロセス 新たに支配を獲得した場合の会計処理 のれんの会計処理 連結修正仕訳(投資と資本の相殺消去、子会社の当期純利益の配分、債権債務消去、取引高消去) |
| 2月24日(金) | 13:00-17:00 | 連結会計Ⅱ | <ul style="list-style-type: none"> 未実現利益消去(アップストリームとダウストリーム、固定資産を売却した場合の未実現利益消去、棚卸資産、償却性資産) 追加取得及び一部売却の会計処理 連結パッケージのチェック 開始仕訳 持分法 |
| 3月10日(金) | 13:00-17:00 | キャッシュフロー計算書 | <ul style="list-style-type: none"> キャッシュ・フロー計算書の構造 キャッシュ・フロー計算書の表示区分と表示方法 個別財務諸表上の論点 連結財務諸表上の論点 在外子会社のキャッシュ・フロー |
| 3月24日(金) | 13:00-17:00 | 税効果会計 | <ul style="list-style-type: none"> 税効果会計の目的 一時差異 繰延税金資産の回収可能性(回収可能性における会社分類、回収可能性の検討、判断の具体的手順) 連結財務諸表における取扱い |

※プログラム内容、については変更となる場合がございます。予めご了承ください。

お申し込み料金

全4回のセミナー終了後、各企業様ごとに参加講座数および参加人数を集計のうえ、請求書の発行をさせていただきます。

| | 1～3講座以内のお申し込み | 4講座すべてお申し込み |
|-------------------|-------------------|---------------|
| 申し込み企業様ごとのお申し込み人数 | お一人様、1講座あたりの料金(円) | お一人様あたりの料金(円) |
| 1～2名の場合 | 30,000 | 100,000 |
| 3～4名の場合 | 27,000 | 90,000 |
| 5～9名の場合 | 21,000 | 70,000 |
| 10～20名の場合 | 18,000 | 60,000 |

<個人情報の取り扱いについて>

お申し込みの際にご記入いただきました個人情報は、PwCあらた有限責任監査法人の個人情報保護方針に従って適切に管理いたします。詳細の取り扱いについては、PwCあらた有限責任監査法人のウェブサイトの個人情報保護方針 <https://www.pwc.com/jp/ja/sitemap/privacy/assurance.html> をご覧ください。

© 2023 PricewaterhouseCoopers Aarata LLC. All rights reserved.

PwC refers to the PwC network member firms and/or their specified subsidiaries in Japan, and may sometimes refer to the PwC network. Each of such firms and subsidiaries is a separate legal entity. Please see www.pwc.com/structure for further details.