

Settembre 2020

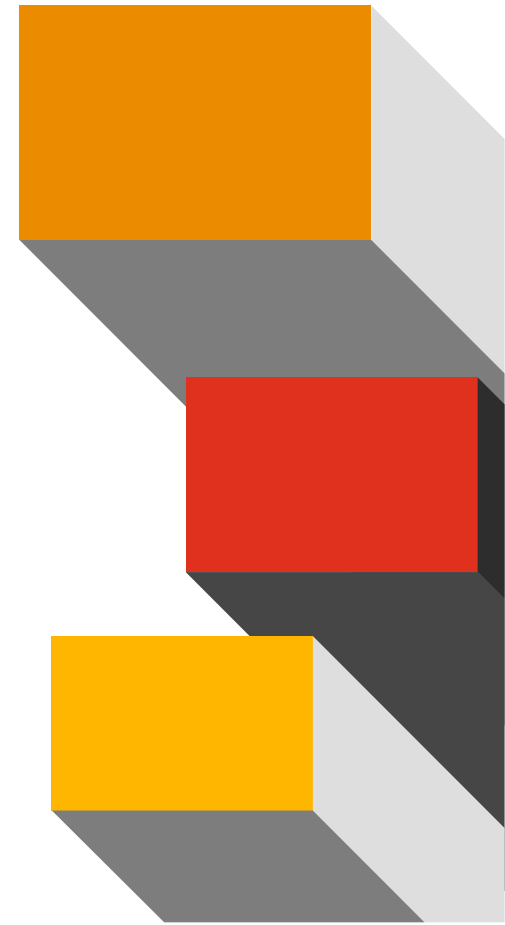
Turnaround Management

Supporto manageriale
alla crisi di impresa



Indice

La gamma di servizi	3
Turnaround Management e Chief Restructuring Officer	5
Il Team	10
Credenziali	13



La gamma di servizi



Una gamma completa di servizi dedicati alla crisi d'impresa



PwC è in grado di supportare, con soluzioni **One Stop Shop**, le complesse esigenze che debitori, creditori e investitori presentano quando si trovano ad affrontare una situazione di crisi d'impresa. Un unico interlocutore per i servizi di turnaround consente di massimizzare l'efficienza del processo e più diretta responsabilizzazione al raggiungimento dei risultati attesi.



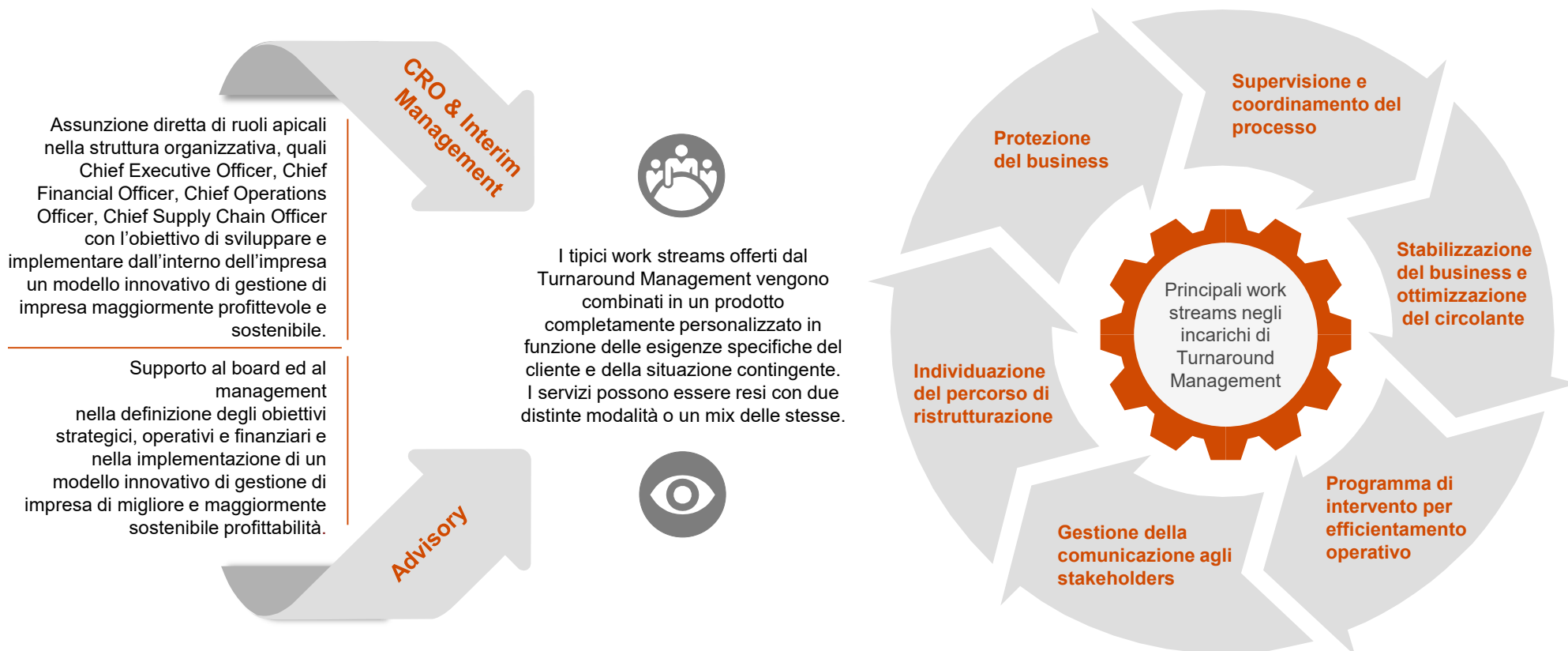
Turnaround Management e Chief Restructuring Officer



Turnaround Management: risanamento concreto e proattivo



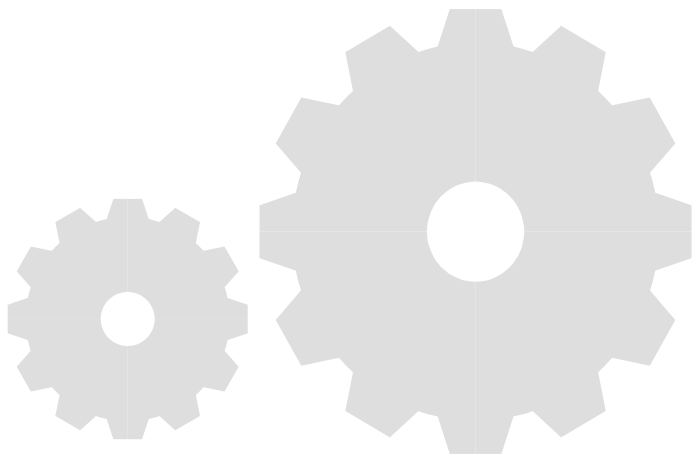
Il team del Turnaround Management ha come obiettivo quello di realizzare realistici cambiamenti nel modello di business che siano di rapida implementazione e duraturi nel tempo. Il team di PwC, lavorando assieme al management, è in grado di offrire soluzioni su misura, sia in forma consulenziale sia con l'assunzione ad interim di ruoli apicali all'interno della società.



Aree di intervento del Turnaround Management



PwC ha le competenze e l'esperienza necessarie per gestire con successo le diverse esigenze del cliente. La presenza di PwC è una garanzia per gli stakeholders della motivazione ad identificare una soluzione alla crisi massimizzando il valore aziendale.



Enterprise Value

Necessità implementare un piano esecutivo per preservare il valore d'impresa



Liquidità

Urgenza di fronteggiare crisi di liquidità, ottenere visibilità e controllo sulla tesoreria



Cash Conversion

Bisogno di accelerare la conversione in cassa della gestione operativa e dei surplus assets



Performance

Urgenza nell'identificare e implementare azioni per il miglioramento della profittabilità



Business Model

Necessità di disegnare e gestire cambiamenti di modello di business non più profittevole



Management

Bisogno di individuare un team di management in grado operare ad interim in contesti complessi

Quali sono i risultati dell'intervento



Perché rivolgersi a PwC



Il team di Turnaround Management, grazie ad un'esperienza pluridecennale sviluppata in ambito consulenziale e aziendale e ad un approccio flessibile, è in grado di servire sia le imprese a conduzione familiare che le realtà più complesse a gestione manageriale.



Preparazione e implementazione del piano di azione realisticamente implementabile utilizzando risorse con rilevanti **competenze di industry e funzionali con approccio fact-based**

Piano di azione realistico e sostenibile

Remunerazione legata in parte al raggiungimento dei risultati pianificati

Allineamento Interessi

Un **unico interlocutore** che può fornire la gamma completa di professionalità richieste dal processo attingendo da un vasto network di risorse nazionali ed internazionali

Indipendenza e trasparenza

Advisor indipendente e trasparente garantito dalla reputazione del primo brand al mondo nei servizi alle imprese

Discontinuità di management

Gestione diretta del processo attraverso l'**assunzione di ruoli operativi apicali e deleghe operative**. Garanzia di stabilità e credibilità per tutti gli stakeholders

Coinvolgimento hands-on di risorse senior dedicate full time ed esperte nella gestione della crisi

Flessibilità di approccio

Profonde e diversificate **competenze sviluppate in azienda e flessibilità nelle modalità di ingaggio** consentono di definire interventi mirati sia per le aziende di grandi dimensioni che per la media impresa Italiana. **Approccio integrato finance e operation**

One Stop Shop

II Team



Il Team



Marco Ghiringhelli

m: +39 340 851 28 36

marco.ghiringhelli@pwc.com

Partner

Marco vanta più di 26 anni di esperienza di gestione operativa d'azienda, operando con approccio *hands-on* sia come C-level manager d'azienda sia come consulente direzionale. E' specializzato nella ristrutturazione operativa e finanziaria delle aziende e nel realizzare le sinergie operative post deal. Ha una completa e profonda esperienza nella predisposizione ed implementazione di progetti di turnaround di successo in un ampio spettro di settori.



Gianluca Bugamelli

m: +39 340 214 97 72

gian.luca.bugamelli@pwc.com

Director

Gian Luca ha un'esperienza di oltre 25 anni nella gestione operativa d'azienda maturata in varie realtà come manager con incarichi direzionali. E' specializzato nella gestione di crisi aziendali da più di 15 anni affrontando situazioni distressed con particolare focus per la gestione finanziaria e per il controllo di gestione e ha un approccio hands-on.



Andrea Boin

m: +39 338 846 31 72

andrea.boin@pwc.com

Director

Andrea vanta un'esperienza lavorativa di oltre 25 anni, maturata in diversi settori, agendo sia come Corporate C-Level nella Direzione Industriale di aziende quotate (i.e. Amazon, Datalogic), anche in qualità di membro del CdA, sia come Consulente Direzionale, dove ha operato su progetti internazionali. E' specializzato nel miglioramento operativo delle Operations/Supply Chain e nella gestione di progetti di Trasformazione post M&A.



Mauro Venturato

m: +39 340 288 44 15

mauro.venturato@pwc.com

Director

Mauro ha oltre 25 anni di esperienza nella gestione operativa d'azienda, operando con approccio hands-on sia come C-level manager d'azienda sia come consulente direzionale. E' specializzato nella ristrutturazione operativa e finanziaria delle aziende in crisi, esperienza acquisita sia con incarichi in veste di Advisor che con ruoli diretti di Direttore Generale e Chief Financial Officer.

Il Team



Stefano Troia
m :+39 334 316 74 53
stefano.troia@pwc.com

Senior Manager

Stefano vanta oltre 15 anni di esperienza manageriale nella funzione Operations e Supply Chain, con speciale focus sulla distribuzione e logistica a livello internazionale. E' specializzato in vari settori tra cui Retail, Automotive, Costruzioni Navali, Consumer Goods. Inoltre, ha ricoperto il ruolo di Supply Chain Manager e Direttore della Logistica.



Stefano Nizzola
m :+39 366 870 26 38
stefano.nizzola@pwc.com

Senior Manager

Stefano vanta 17 anni di esperienza professionale. Nei primi 9 anni ha lavorato in una merchant bank, assistendo imprese nazionali e multinazionali nell'ambito di operazioni di M&A e di ristrutturazione del debito. Negli ultimi 8 anni ha ricoperto il ruolo di CFO/CRO per gruppi operanti nei settori dei painting tools, medical devices e servizi finanziari.



Salvatore Augello
m :+39 340 171 89 61
salvatore.augello@pwc.com

Manager

Salvatore ha maturato dapprima un'esperienza all'interno di PwC di circa 7 anni nella revisione contabile di grandi gruppi italiani e internazionali. Negli ultimi 6 anni ha assistito curatori e commissari nell'ambito delle procedure concorsuali e di risanamento di importanti gruppi industriali operanti in diversi settori.



Luca Lombardo
m :+39 33 863 51 851
luca.lombardo@pwc.com

Manager

Luca ha maturato decennale esperienza in ambito di crisi d'impresa e restructuring operando sia come advisor finanziario sia come manager d'azienda. Ha assistito molteplici imprese nazionali nella definizione ed implementazione di piani di risanamento e rilancio, nella ristrutturazione finanziaria e operativa oltreché nella gestione di procedure concorsuali di particolare complessità.



Patrizio Raggio
m: +39 348 810 54 20
patrizio.raggio@pwc.com

Manager

Patrizio vanta 10 anni di esperienza prima come analista finanziario e successivamente ricoprendo ruoli di consulenza in ambito M&A e processi di ristrutturazione d'azienda. In particolare ha operato nell'ambito di operazioni di ristrutturazione del debito occupandosi della gestione dei rapporti con gli Istituti di credito e ottenimento di nuova finanza.

Credenziali



Selezione delle Credenziali – Mappa delle esperienze

Ruoli di Management (CRO, CTO, CFO, altri)	DATALOGIC	COMPOSAD	SALINI IMPREGILO	COMDATA
	CBI	NESPOLI GROUP	MILANOSERRAVALLE MILANOTANGENZIALI	SIRTI
	SICES GROUP	BIALETTI		SNAI
	WANBAO - ACC	MARINA YACHTING		INNOWATIO
	BAOMARC	HENRY COTTON'S		ITALTEL
	MANUCOR	MCS		
	CULLIGAN			
Ruoli di Advisor	GRUPPO INDUSTRIALE MACCAFERRI	ROBERTO CAVALLI	MAGNETTI BUILDING	FINCANTIERI
	ALGO GROUP	WHIRLPOOL	TREVI	SAFILO
	SAMPSISTEMI	TREND		AGRIPOWER
				ALITALIA
	Industrial Products	Consumer & Retail	E&C, Infrastructures	Other

N.B: Alcuni dei ruoli e delle esperienze citati in questa sezione si riferiscono ad incarichi di professionisti completati prima dell'ingresso in PwC

Credenziali – Interim Management/CRO/Restructuring

COMPOSAD

Mobili in KIT

Ruolo di CRO Operations, design ed implementazione del piano di rilancio della performance operativa

BARTEC

Oil & Gas (Prodotti antideflagranti)

Ruolo di CRO realizzato consolidamento sedi produttive/uffici, riduzione spese indirette ed integrazione organizzativa, processi e sistemi IT

DATALOGIC

Gruppo multidivisione produttore elettronico

Ruolo di CRO, ottimizzazione del portafoglio prodotti e del footprint produttivo/distributivo, trasformazione della base di fornitura (global sourcing)

NESPOLI GROUP

Painting Tools

Ruolo di Group CFO ad interim in sinergia con l'interim CSCO e nell'ambito di un processo di restructuring con il ceto bancario italiano e tedesco. Focus su RCFF 13 weeks consolidato e working capital optimization

MILANOSERRAVALLE MILANOTANGENZIALI

Concessioni autostradali

Ruolo di CFO supportando contestualmente le attività di quotazione della concessionaria

SALINI IMPREGIOLO

Costruzioni

Amministratore con deleghe delle entità di progetto e ruolo di CFO di Imprepar, controllata con circa 780 commesse attive al tempo

TREVI

Fondazioni speciali e consolidamenti

Implementazione e gestione di sistema di Controllo di gestione/finanziario delle commesse

ALITALIA

Trasporti

Progetto per razionalizzazione ed efficientamento inventario tecnico

N.B: Alcuni dei ruoli e delle esperienze citati in questa sezione si riferiscono ad incarichi di professionisti completati prima dell'ingresso in PwC



Credenziali – Interim Management/CRO/Restructuring

ITALTEL

Telecomunicazioni

Ruolo di CFO: l'incarico ha previsto l'implementazione del piano industriale e finanziario ex. Art 182 bis, con un ruolo chiave nei rapporti con gli azionisti/istituti di credito

WANBAO - ACC

Compressori Frigoriferi

Ruolo di CFO in una Amministrazione Straordinaria, riportando direttamente al Commissario Giudiziario e successivamente al Commissario Straordinario, a supporto della redazione del programma di rilancio

COMDATA

Customer Care

Ruolo di Group Treasurer, con l'obiettivo di avviare un processo di cash management e forecast a livello worldwide ponendo le basi per un cash pooling Europeo ed Americano

BAOMARC

Automotive

Ruolo di Interim CFO, con l'obiettivo di riorganizzare l'intera struttura Finance a livello mondo e di redigere il nuovo business plan allineato con i target dell'azionista Cinese Baosteel Group

DOCOMO DIGITAL

Digital Payments

Ruolo di Interim Credit Management: recupero di circa euro 16,2M di crediti incagliati su 4 paesi Europei e vendita finale del pacchetto NPL

MAGNETTI BUILDING

Costruzioni

Ruolo di Financial e Industrial Advisor nella redazione di un piano utilizzato per l'asseverazione x art. 182 bis L.F

ALGO GROUP

Automotive

Ruolo di Financial Advisor nell'assessment delle procedure di tesoreria e nella redazione di un cash flow forecast di breve/medio periodo

CAME BPT

Home Automation

Ruolo di CFO: l'incarico ha previsto il supporto alla redazione di un piano ex art. 67 L.F. di BPT Group nonché la successiva operazione di vendita al Gruppo CAME

N.B: Alcuni dei ruoli e delle esperienze citati in questa sezione si riferiscono ad incarichi di professionisti completati prima dell'ingresso in PwC

Credenziali – Interim Management/CRO/Restructuring

CULLIGAN

Impianti trattamento acque

Ruolo di Performance Improvement Director EMEA responsabile della ristrutturazione operativa e della generazione di cassa per massimizzare exit fondo PE

WIDER

Cantieristica da diporto

Ruolo di CRO in sostituzione integrale del management con l'obiettivo di implementazione del piano di risanamento ed integrazione nel gruppo industriale acquirente

INNOWATIO

Energy Trading

Ruolo di CRO nel processo di liquidazione e ristrutturazione del debito di fornitura e bancario del gruppo

BIALETTI

Food ed Elettrodomestici Retail

Ruolo di Amministratore, implementazione progetto di ristrutturazione operativo e finanziario

HENRY COTTON'S MCS MARINA YACHTING

Fashion/Retail

Ruolo di tesoriere in emergenza a supporto all'AD e CFO. Gestione tesoreria distressed, focus su generazione di cassa dal capitale circolante

CBI

Ventilazioni industriale

CRO per il miglioramento della performance aziendale nell'ottica della generazione di valore per gli azionisti

SNAI COGETECH

Gaming, Retail

Ruolo di Integration Manager responsabile del processo di miglioramento della performance ed integrazione post deal

DRESSER WAYNE

Oil & Gas

CFO, responsabile dei progetti volti alla riorganizzazione del team di Amministrazione Finanza e Controllo della divisione Italiana e alle attività propedeutiche all'IPO del gruppo

N.B: Alcuni dei ruoli e delle esperienze citati in questa sezione si riferiscono ad incarichi di professionisti completati prima dell'ingresso in PwC

Credenziali – Interim Management/CRO/Restructuring

TREND

Manufacturing of Precious Materials

Ruolo di financial advisor per la predisposizione del piano di ristrutturazione e la negoziazione di un accordo con gli istituti bancari ex art. 67 L.F.

WCMG

Credit Management e BPO

Group CFO ad interim con gli obiettivi di istituire un controllo e reporting sul cash flow diretto, di eseguire il refinancing del debito finanziario e di rinegoziare l'esposizione con i principali fornitori

PRIMUS CAPITAL

Factoring e Gestione NPLs

Ruolo di CFO, i progetti affrontati includono la pianificazione di cassa a breve, l'M&A e la gestione della fase di crisi mediante collaborazione con la procedura concorsuale

NOVAXA

LEADER

Medical Devices

Ruolo di CFO, con l'obiettivo di implementare i progetti strategici e di ristrutturare la società commerciale attraverso la riduzione dei costi e la rinegoziation del debito con fornitori

WHIRPOOL

Produzione Elettrodomestici

Con il ruolo di advisor realizzato il nuovo modello di Profitable Sales & Operation Planning con obiettivo di massimizzare l'impatto su EBITDA e riorganizzazione delle operation del magazzino europeo

FINCANTIERI

Cantieristica Navale

Con il ruolo di advisor realizzato il nuovo modello di supply chain materiali non destinati, ridefinizione dei contratti di fornitura e trattativa con fornitori

PIETRO FIORENTINI

Produzione Sistemi Distribuzione (Oil & Gas)

Con il ruolo di advisor revisione del modello di trasporto, esecuzione tender con fornitori, selezione ed avvio e messa a regime nuovo modello operativo di controllo performance e costi

SAFILO

Distribuzione Eyewears e Accessori

CFO, responsabile dei progetti volti alla riorganizzazione del team di Amministrazione Finanza e Controllo della divisione Italiana e alle attività propedeutiche all'IPO del gruppo

N.B: Alcuni dei ruoli e delle esperienze citati in questa sezione si riferiscono ad incarichi di professionisti completati prima dell'ingresso in PwC



Credenziali – Review Cash-Flow (RCFF 13W)

SICES GROUP

Impiantistica Oil & Gas

Ricoperto ruolo di Responsabile Tesoreria durante il processo di ristrutturazione economica e finanziaria per il rilancio dell'azienda. Collaborato al piano di rilancio (art. 182 b.) e il Business Plan operativo

ROBERTO CAVALLI

Moda e Lusso

Svolto il processo di revisione del Piano di cash-flow durante il processo di ristrutturazione economica e finanziaria per la riorganizzazione dell'azienda

MANUCOR

Packaging Food & Beverage

Ricoperto ruolo di Responsabile Tesoreria durante il processo di ristrutturazione economica e finanziaria per il rilancio dell'azienda. Collaborato al piano di rilancio (art. 67) e il Business Plan operativo

SIRTI

Telecomunicazioni

Ricoperto ruolo di Responsabile Tesoreria durante il processo di ristrutturazione economica e finanziaria per il rilancio dell'azienda. Coordinamento attività collaterali di analisi (gestione debito, bond etc.)

FINNORD GROUP

Componentistica automotive

Svolto il processo di revisione del Piano di cash-flow durante il processo di ristrutturazione economica e finanziaria per il rilancio dell'azienda

RODENSTOCK

Produzione lenti

Svolto il processo di revisione del Piano di cash-flow durante il processo di organizzazione economica e finanziaria dell'azienda

HUISH OUTDOORS

ARPECA

Cantiere navale Arpeca

Supporto per la revisione del Cash-flow e creazione de Forecast finanziario durante il processo di gestione di una commessa per la costruzione di una nave

TREVI

Fondazioni speciali e consolidamenti

Incarico finalizzato alla definizione di un piano dei conti univoco al fine di ottimizzare il processo di controllo di gestione trasversale delle commesse

N.B: Alcuni dei ruoli e delle esperienze citati in questa sezione si riferiscono ad incarichi di professionisti completati prima dell'ingresso in PwC

Credenziali – Review Cash-Flow (RCFF 13W)

GRUPPO INDUSTRIALE MACCAFERRI

***Ingegneria Energia Real
Estate Food***

*Supporto alla Tesoreria per
la revisione del Cash-flow
durante il processo di
ristrutturazione economica
e finanziaria per il rilancio
dell'azienda*

MACCAFERRI

***Ingegneria Civile e
Geotecnica***

*Supporto alla Tesoreria
per la revisione del Cash-
flow durante il processo di
ristrutturazione
economica e finanziaria
per il rilancio dell'azienda*

SAMPSISTEMI

Ingegneria Meccanica

*Supporto alla Tesoreria per
la revisione del Cash-flow
durante il processo di
ristrutturazione economica
e finanziaria per il rilancio
dell'azienda*

AGRIPOWER

***Energy servizi O&M
e biogas***

*Assistenza alla attività della
Amministrazione finalizzata
alla implementazione del
sistema di controllo di
gestione delle commesse e
revisione del piano
finanziario*

N.B: Alcuni dei ruoli e delle esperienze citati in questa sezione si riferiscono ad incarichi di professionisti completati prima dell'ingresso in azienda



Thank you

© 2020 PwC. All rights reserved. PwC refers to the PwC network and/or one or more of its member firms, each of which is a separate legal entity. Please see <http://www.pwc.com/structure> for further details.

