

# Sistema di controllo interno sull'informativa non finanziaria

[pwc.com/it](http://pwc.com/it)



Come governare efficacemente gli impatti sulle imprese a fronte delle nuove esigenze di trasparenza del mercato e delle disposizioni di legge sull'informativa non finanziaria

## Contesto di riferimento

L'interesse degli *stakeholder* nei confronti dell'informativa non finanziaria è in continuo aumento; di conseguenza, è richiesto alle aziende un livello sempre più elevato di **trasparenza** e **affidabilità** delle informazioni divulgate.

Tale attenzione è stata accentuata dall'entrata in vigore del **D.Lgs. n. 254/2016**, che ha inoltre introdotto delle specifiche **sanzioni** in capo agli Amministratori e agli Organi di Controllo delle imprese con riferimento alla *disclosure* di informazioni non economico-finanziarie.

Le organizzazioni necessitano, quindi, di **rafforzare il proprio sistema di controllo interno** sull'informativa non finanziaria, al fine di garantire al mercato e agli *stakeholder* dati e **informazioni complete e accurate** e che il processo di **reporting** non finanziario sia sufficientemente **robusto ed integrato all'interno dell'organizzazione**.

## Perché implementare un sistema di controllo interno sull'informativa non finanziaria?

Alcune problematiche comuni nel processo di reporting non finanziario:

Numerosi livelli di aggregazione dei dati e uso frequente di fogli di lavoro elettronici

Diversi sistemi IT a supporto delle funzioni interne per l'estrazione e il consolidamento dei dati

Molte funzioni coinvolte nel processo di raccolta dati ma scarso allineamento / coerenza interna

Le aziende possono incorrere in **numerose criticità** lungo il processo di rendicontazione non finanziaria

Tempo limitato per l'analisi e la *review* dei dati e delle informazioni

Raccolta dati solo annuale e per esclusive finalità di *disclosure* pubblica

## Che cos'è il sistema di controllo interno sull'informativa non finanziaria (SCIINF)?

Il SCIINF è un **processo** progettato per fornire **garanzie ragionevoli** riguardo all'**affidabilità** della rendicontazione non finanziaria. Una *disclosure* robusta, supportata da un *framework* di reporting solido e su misura, consente a un'azienda di sviluppare informazioni non finanziarie **credibili e di alta qualità** che siano significative per tutti i suoi azionisti, e le parti interessate in generale.

Il controllo interno fa progredire la mission, la vision e la strategia interna di sostenibilità dell'organizzazione attraverso la creazione di un flusso informativo semplificato, un maggiore coordinamento tra funzioni e un maggiore impegno verso il programma di sostenibilità.

Una *disclosure* e un processo di reporting di alta qualità consistono in una strategia volontaria con robusti processi funzionali e controlli sui dati ben progettati.

## Implementazione del sistema di controllo interno sull'informativa non finanziaria (SCIINF): il nostro approccio

L'approccio da noi suggerito per strutturare il SCIINF si basa sul framework di riferimento più utilizzato e diffuso a livello globale: il **CoSO Framework**.

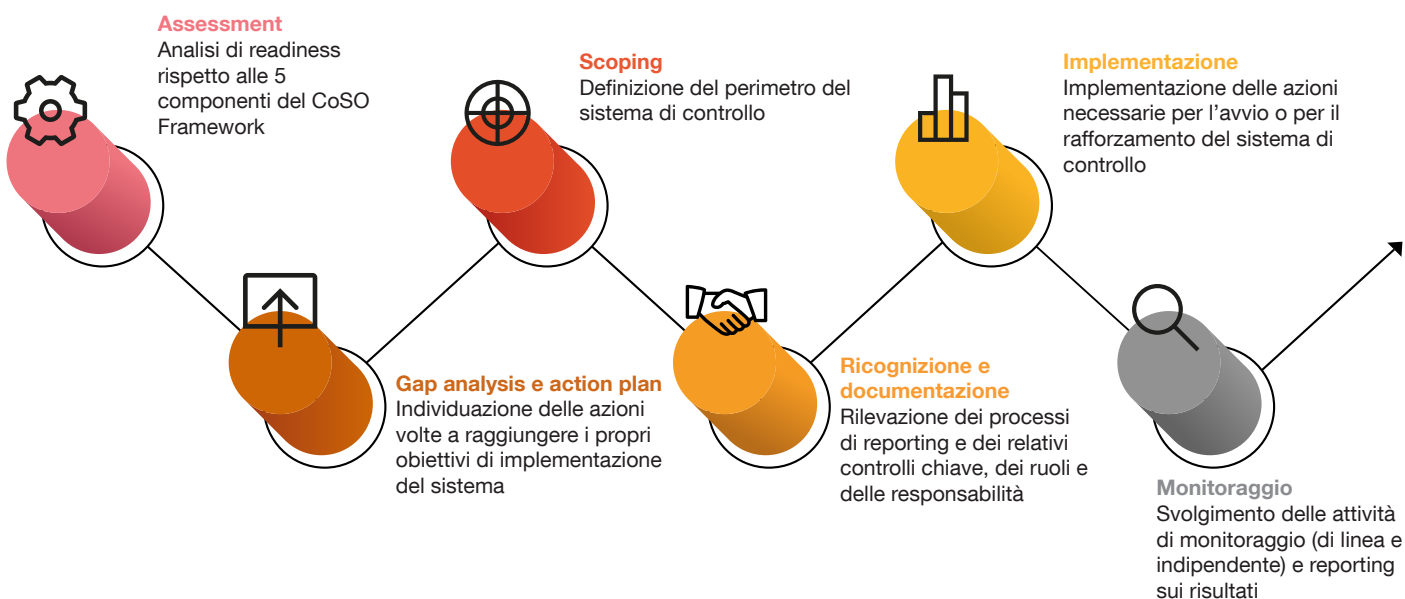
In collaborazione con il World Business Council for Sustainable Development (WBCSD), l'organizzazione CoSO ha sviluppato un *framework* per il controllo interno da applicare alla reportistica non finanziaria, basato sulle stesse 5 componenti del *framework* tradizionale.

Tenendo in considerazione la necessità di una visione d'insieme dell'informativa verso l'esterno nel suo complesso, l'adozione di tale modello consente un rapido allineamento ed una coerente integrazione con il sistema di controllo definito per l'informativa finanziaria, con conseguenti maggiori efficienze nel processo di documentazione, analisi, valutazione e monitoraggio.

Suggeriamo che la strutturazione di un sistema di controllo interno sull'informativa non finanziaria muova da un'analisi preliminare di «*readiness*» rispetto alle varie componenti del *CoSO Framework*, al fine di poter successivamente essere strutturato con diversi livelli di profondità a seconda delle esigenze e della cultura dell'organizzazione.

### Come possiamo aiutarvi?

Sulla base degli obiettivi della vostra organizzazione e del livello di maturità del Vostro sistema di controllo interno, il nostro team è in grado di supportarvi in tutte le fasi del percorso finalizzato a strutturare, rafforzare, monitorare e/o fornire *assurance* sul disegno e funzionamento del sistema.



### Contatti

**Nicola Monti**  
Partner | Risk Assurance Leader

02 66720573 | +39 348 2504036  
nicola.monti@pwc.com

**Giovanni Blasi**  
Partner | Risk Assurance Trust & Transparency Leader

06 570832402 | +39 348 2619854  
giovanni.blasi@pwc.com

**Paolo Bersani**  
Partner | Risk Assurance

011 5773273 | +39 348 9995712  
paolo.bersani@pwc.com