

# MoneyTree™ Report

Q3  
2014  
results  
IL Report

## עלייה של 18% בהשקעות הון סיכון לעומת השנה שעברה

כ-266 מיליון דולר הושקעו בחברות היי-טק  
מגובות הון סיכון ברבעון השלישי של שנת 2014  
לעומת 225 מיליון דולר ברבעון המקביל אשתקד

ד"ח ה-MoneyTree של  
PwC Israel  
רבעון שלישי, 2014

תל אביב, סס באוקטובר, 2014 - פירמת רואי החשבון PwC Israel מדווחת, במסגרת ד"ח ה-MoneyTree, כי חברות היי-טק המגובות הון סיכון (חברות בהן אחד המשקיעים בסבב ההשקעה הוא קרן הון סיכון), גייסו בישראל, במהלך הרבעון השלישי של 2014, 266 מיליון דולר, גידול של 18% לעומת הרבעון המקביל בשנה שעברה, בו גייסו 225 מיליון דולר, וגידול של 14% לעומת הרבעון הקודם, בו גייסו 233 מיליון דולר.

עד כה במצטבר גייסו השנה חברות היי טק מגובות הון סיכון 731 מיליון דולר, עלייה של כ-23% לעומת התקופה המקבילה בשנה שעברה, אז עמד סך הגיוס על 595 מיליון דולר.

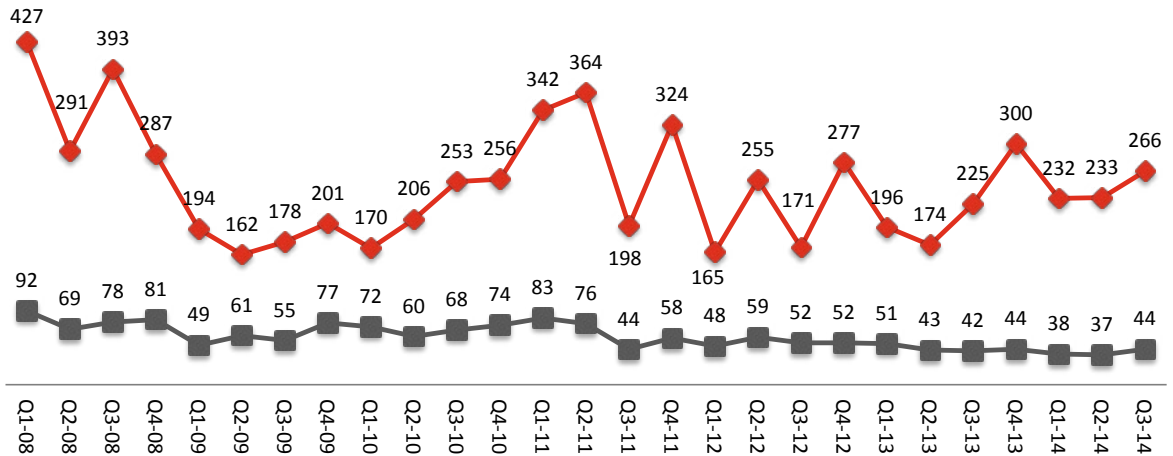
עוד עולה מן הנתונים כי 44 חברות היי-טק ישראליות גייסו הון ברבעון השלישי של שנת 2014, לעומת 37 חברות שגייסו הון ברבעון הקודם ו-42 חברות שגייסו הון ברבעון המקביל אשתקד. ממוצע ההשקעה בחברה עמד על 6 מיליון דולר ברבעון הנוכחי, לעומת 6.3 מיליון דולר ברבעון הקודם ו-5.4 מיליון דולר ברבעון המקביל אשתקד.

אנו עדים לעלייה מתונה בסכומי הגיוס ברבעון הנוכחי לעומת הרבעון המקביל בשנה שעברה. אנו מצפים כיסכומי הגיוס ברבעונים הבאים ימשיכו לעלות, בין היתר, עקב ההצלחות וריבוי האקזיטים בשנתיים האחרונות של חברות ישראליות, גיוסים מוצלחים השנה של קרנות הון סיכון והעובדה כי לאור הריבית הנמוכה בשווקים, גופים רבים מגדילים את השקעות הסיכון הגבוה שלהם. מגזרי התוכנה והאינטרנט ממשיכים להוביל בכמות ההשקעות ומנגד אנו עדים לירידה משמעותית הן השנה והן בשנים קודמות בהשקעות במגזר התקשורת והרשתות.

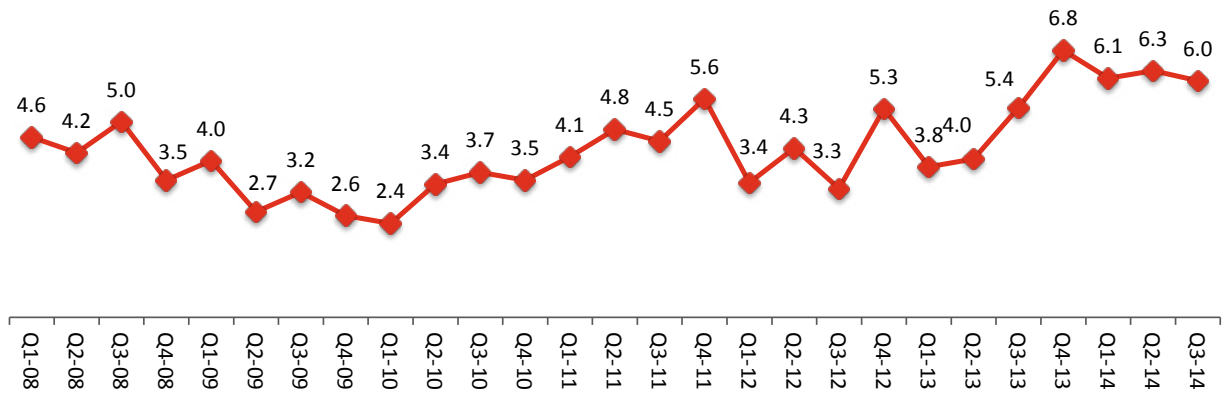


רו"ח רובי סולימן,  
ראש מגזר ההיי טק,  
PwC Israel

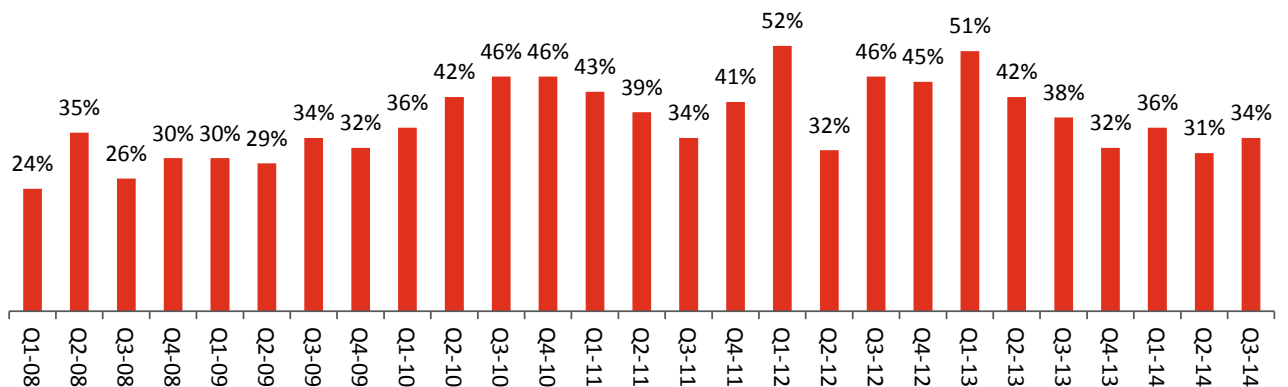
## רמת ההשקעות שבוצעו ע"י קרנות הון סיכון בהשוואה רב שנתית (במיליוני דולרים)



## השקעה ממוצעת בחברה בהשוואה רב שנתית (מיליוני דולרים)



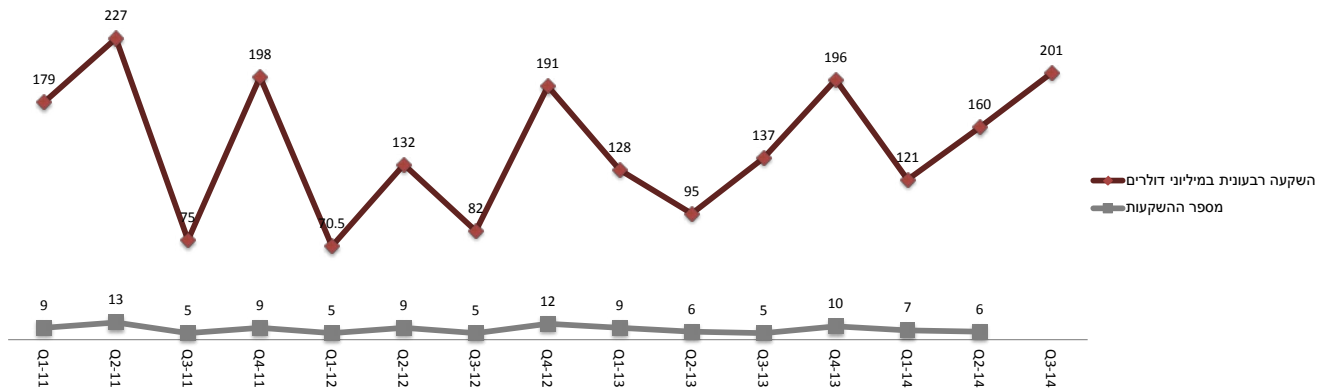
## אחוז הקרנות שלא ביצעו כלל השקעה ברבעון



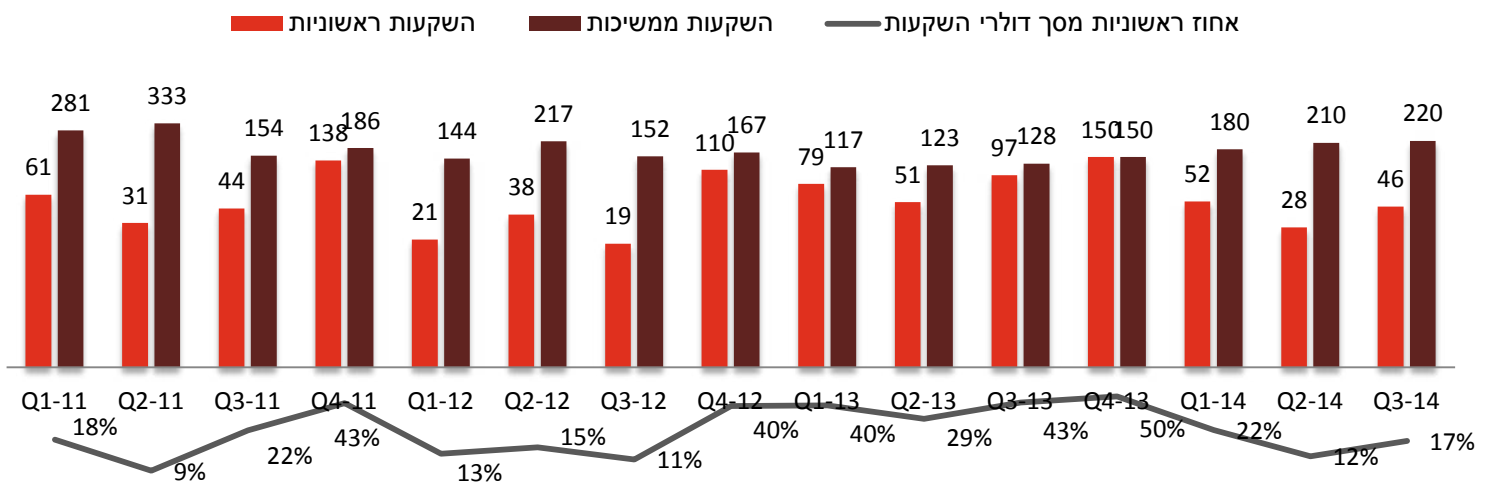
## חברות הנהגות מסיוע של המדען הראשי

8 חברות, המהוות 26% מכלל החברות אשר גייסו הון ברבעון השני של 2014, נהנות מסיוע של המדען הראשי. כ-70 מיליון דולר (26%) מסך כל ההשקעות הוזרמו לחברות אלו.

## השקעות שבוצעו בחברות נתמכות מדען בהשוואה רב שנתית על פני רבעונים (במיליוני דולרים)

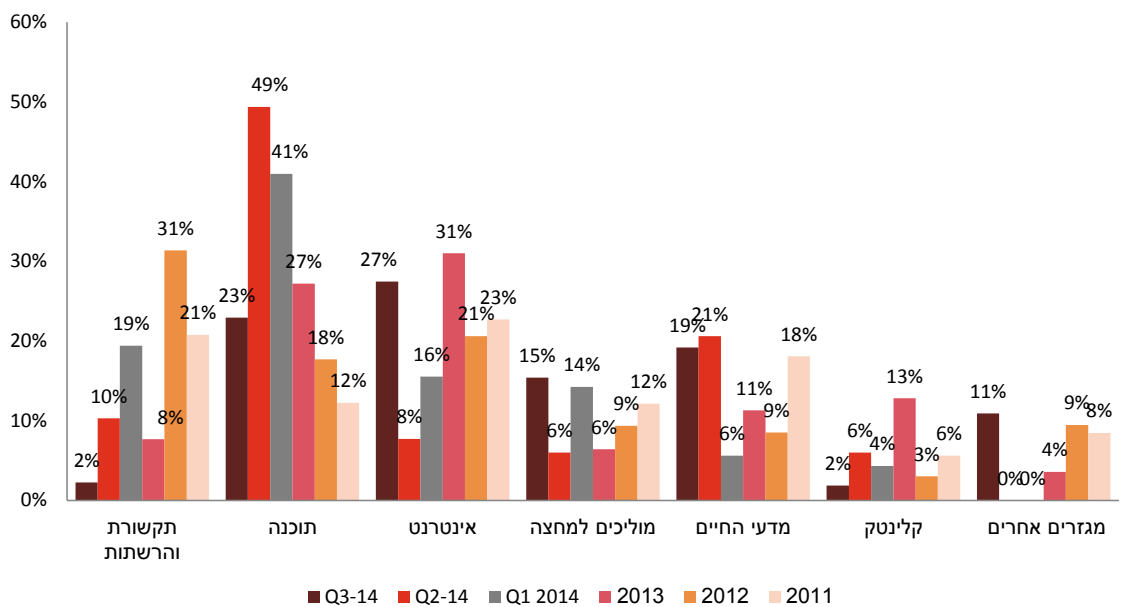


## השוואה רב שנתית בין מספר השקעות ראשוניות מול מספר השקעות ממשיכות על פני רבעונים



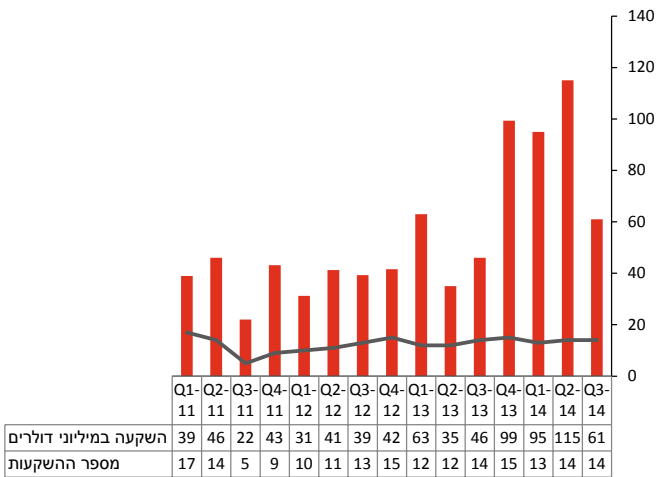
## ניתוח על פי מגזרים טכנולוגיים מובילים

התפלגות סך ההשקעות על פי מגזר השקעה



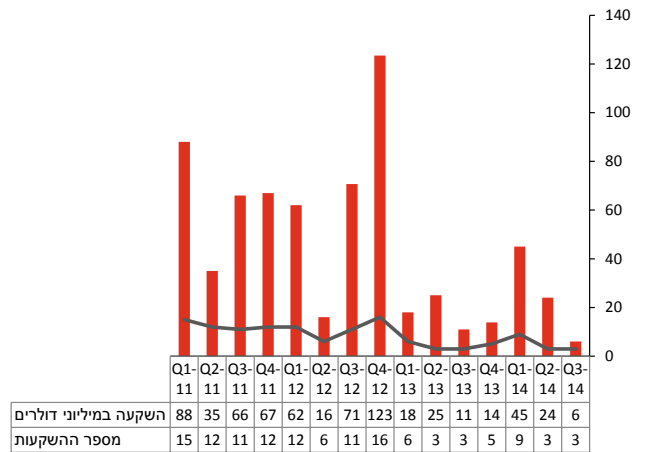
## מגזר התוכנה

מספר חברות וסך השקעות לפי רבעונים  
(במיליוני דולרים) בין השנים 2011 - 2014



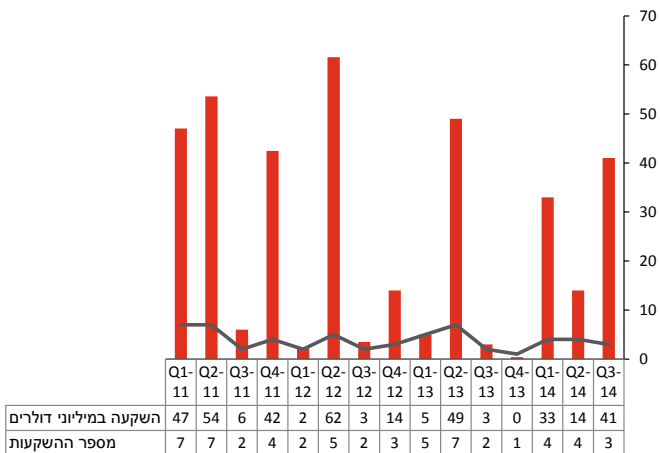
## מגזר התקשורת והרשתות

מספר חברות וסך השקעות לפי רבעונים  
(במיליוני דולרים) בין השנים 2011 - 2014



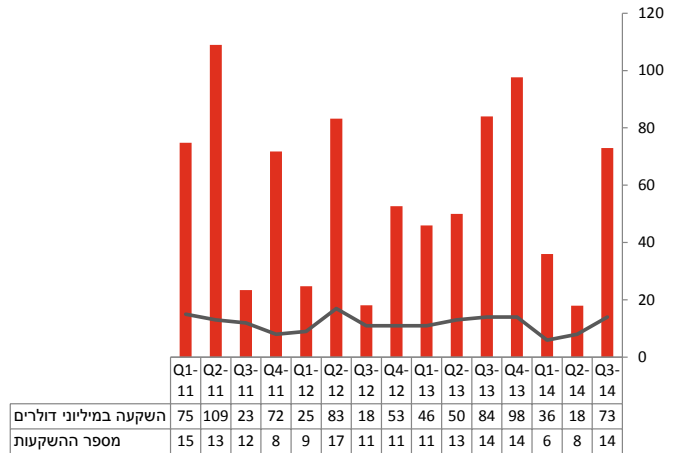
## מגזר המוליכים למחצה

מספר חברות וסך השקעות לפי רבעונים  
(במיליוני דולרים) בין השנים 2011 - 2014



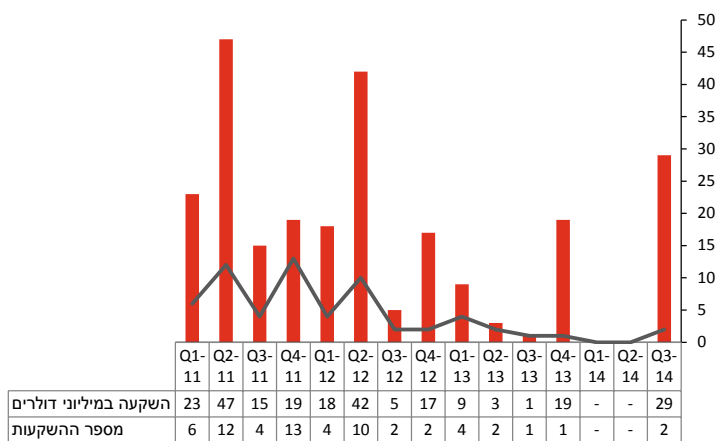
## מגזר האינטרנט

מספר חברות וסך השקעות לפי רבעונים  
(במיליוני דולרים) בין השנים 2011 - 2014



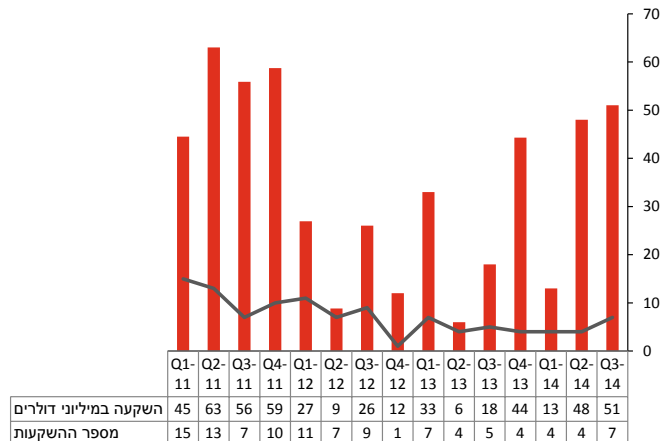
## מגזרים אחרים

מספר חברות וסך השקעות לפי רבעונים (במיליוני דולרים) בין השנים 2011 - 2014

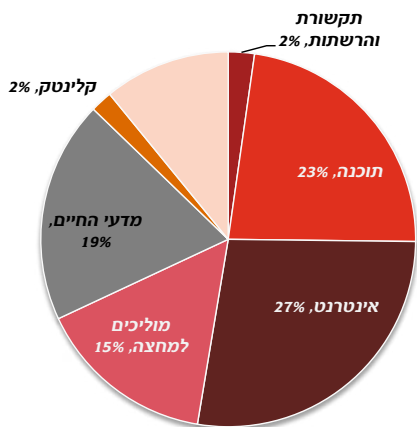


## מגזר מדעי החיים

מספר חברות וסך השקעות לפי רבעונים (במיליוני דולרים) בין השנים 2011 - 2014

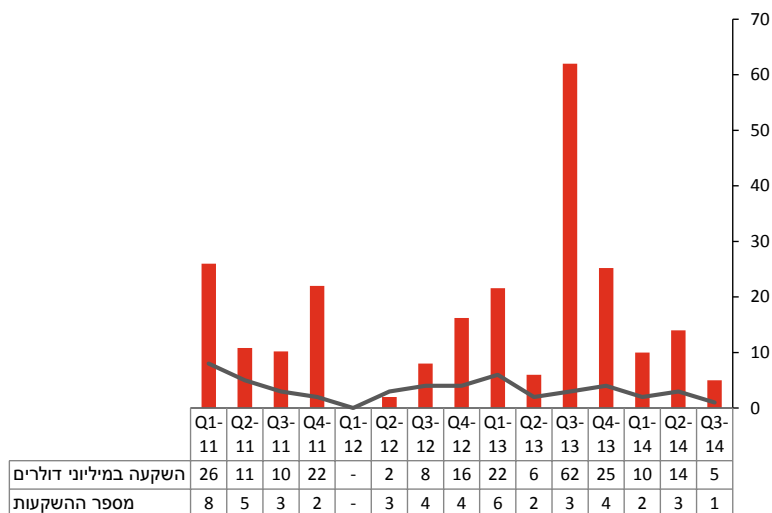


## התפלגות סך ההשקעות על פי מגזר השקעה



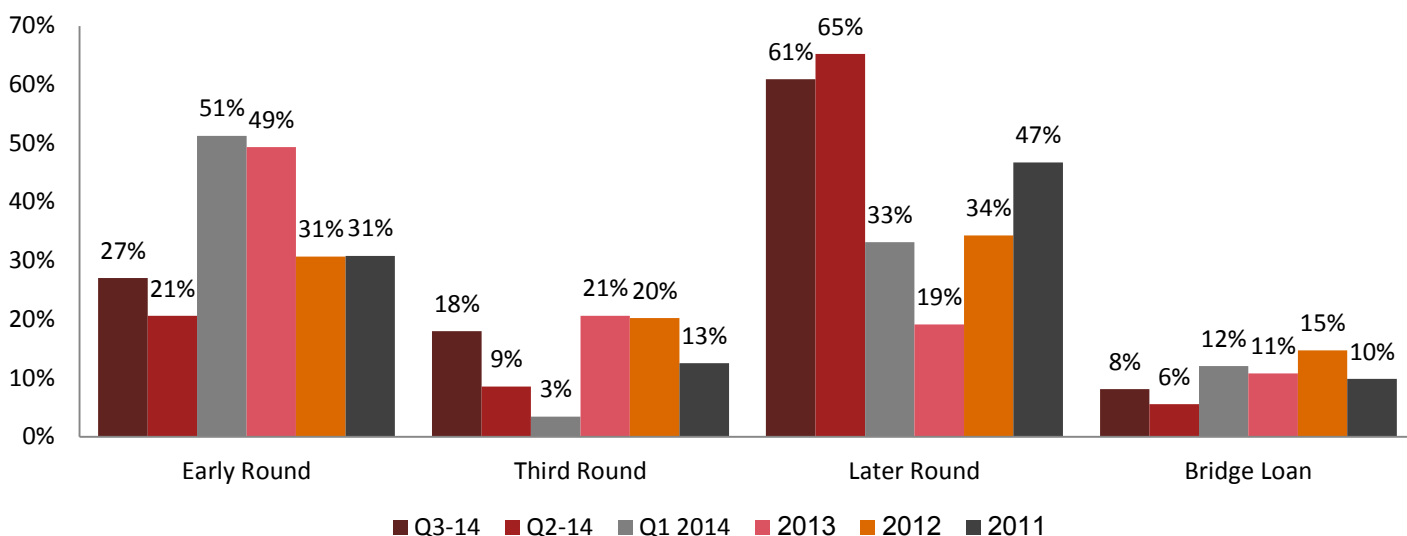
## מגזר הקליניקה

מספר חברות וסך השקעות לפי רבעונים (במיליוני דולרים) בין השנים 2011 - 2014



## ניתוח על פי סבבי השקעה

התפלגות סך ההשקעות על פי סבבי השקעה

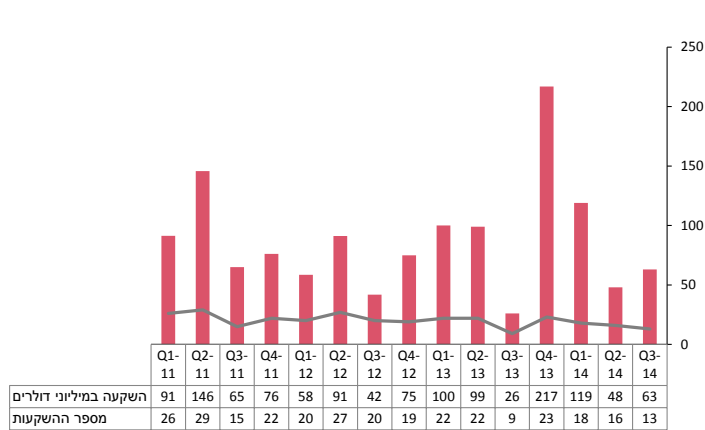
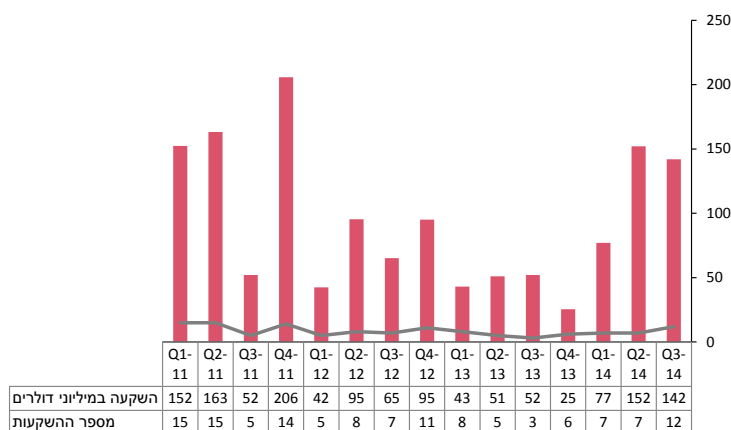


### Later Round

מספר חברות וסך השקעות לפי רבעונים  
2014 - 2011 (במיליוני דולרים)

### Early Round

מספר חברות וסך השקעות לפי רבעונים  
2014 - 2011 (במיליוני דולרים)



סך השקעות  
מספר ההשקעות

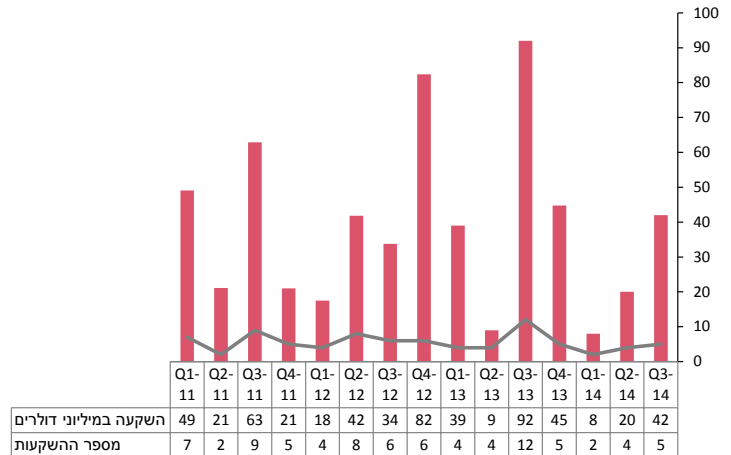
### Bridge Loan

מספר חברות וסך השקעות לפי רבעונים  
(במיליוני דולרים) בין השנים 2011 - 2014

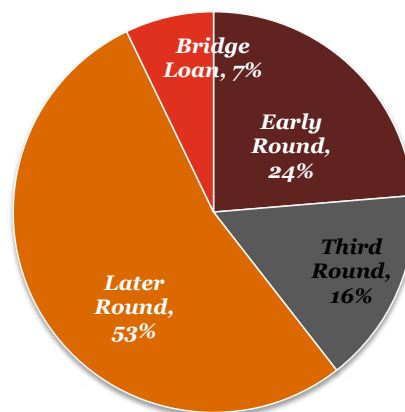


### Third Round

מספר חברות וסך השקעות לפי רבעונים  
(במיליוני דולרים) בין השנים 2011 - 2014



### התפלגות סך ההשקעות על פי סבבי השקעה:

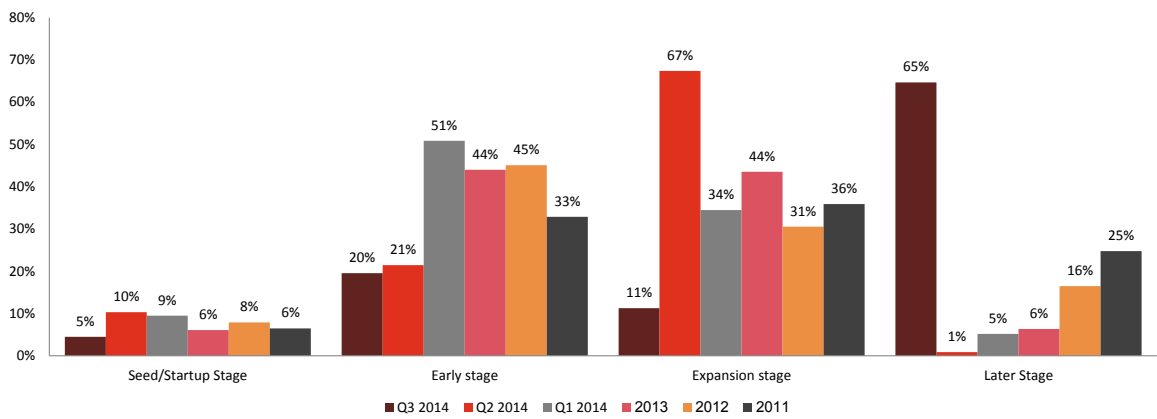


■ סך השקעות  
— מספר ההשקעות



## ניתוח על פי שלבים בהתפתחות החברה

התפלגות סך ההשקעות על פי התפתחות החברה:

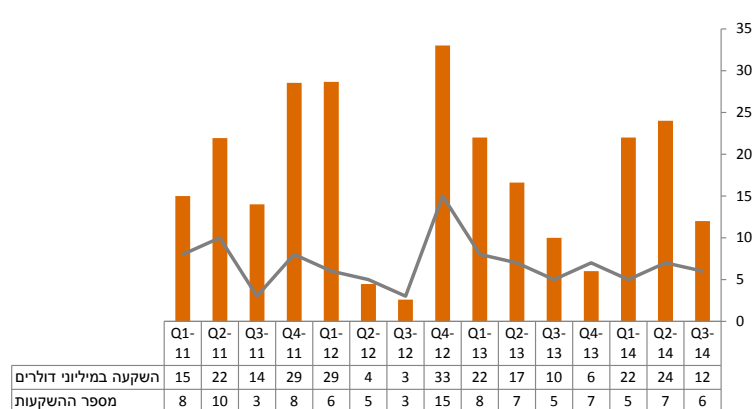
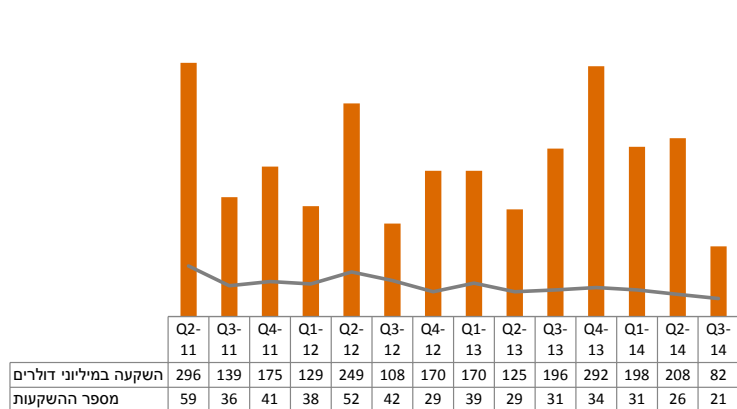


### שלב ה-Intermediate stage

מספר חברות וסך השקעות לפי רבעונים  
(במיליוני דולרים) בין השנים 2011 - 2014

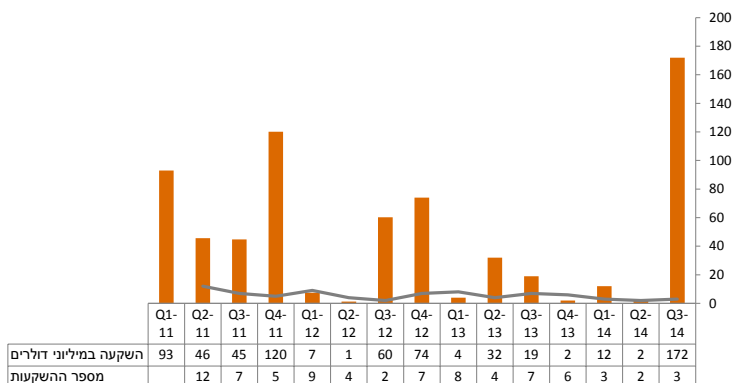
### שלב ה-Seed/Start-up

מספר חברות וסך השקעות לפי רבעונים  
(במיליוני דולרים) בין השנים 2011 - 2014

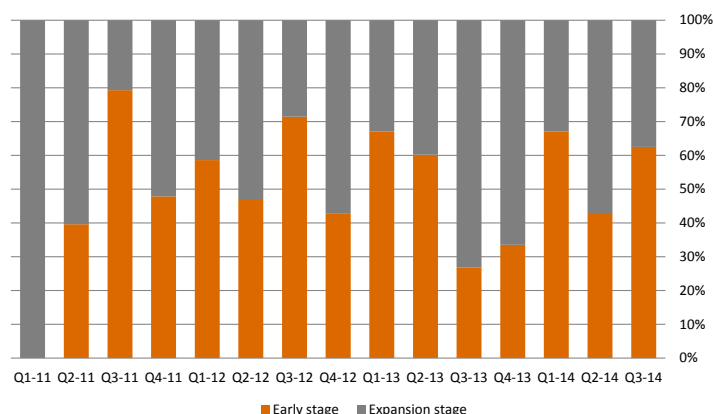


### שלב ה-Later stage

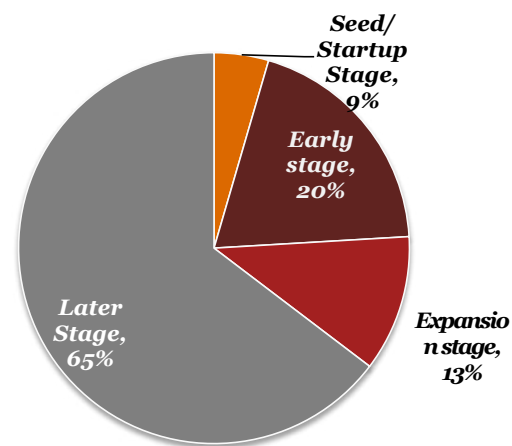
מספר חברות וסך השקעות לפי רבעונים (במיליוני דולרים) בין השנים 2011 - 2014



### פילוח Intermediate stage לפי Early stage ו-Expansion stage



### התפלגות סך ההשקעות על פי התפתחות החברה:



דו"ח ה-MoneyTree מבוצע באופן רבעוני על ידי PwC Israel במקביל לעריכת הדו"ח בארה"ב ואירופה על ידי רשת השירותים הפיננסים המקצועיים PwC. ברבעון הנוכחי השתתפו בדו"ח 36 קרנות הון סיכון ישראליות וקרנות זרות בעלות נציגות ישראלית. ציבור רחב עושה שימוש בממצאי הדו"ח מידי רבעון והוא כולל: קרנות הון סיכון בישראל ובחול, בנקים מסחריים, בנקים להשקעות ומוסדות פיננסיים אחרים בישראל וברחבי העולם, חברות היי-טק, משרדי ממשלה, לשכת המדען הראשי ואחרים.

### לפרטים נוספים ויצירת קשר

קרין גטנו, מנהלת פיתוח עסקי  
 קבוצת היי-טק, PwC Israel  
 03-7955040  
 karin.gattegno@il.pwc.com