

MoneyTree™ Report

Q 4
2014
results
IL Report

עליה של 30% בהשקעות בחברות היי-טק מגובות הון סיכון בשנת 2014 לעומת שנה שעברה

כ-1,164 מיליון דולר הושקעו בחברות היי-טק מגובות הון סיכון בשנת 2014 לעומת 895 מיליון דולר בשנה שעברה

דו"ח ה-MoneyTree של
PwC Israel
רבעון רביעי 2014

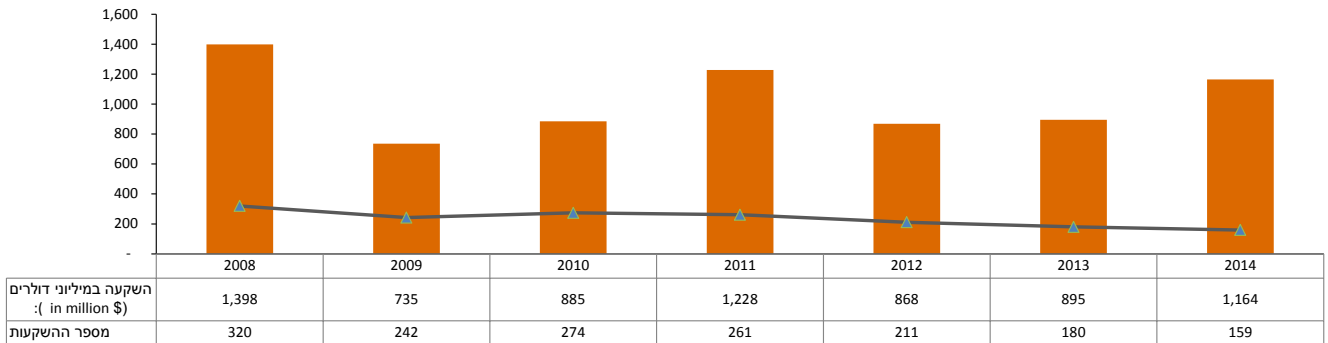
תל אביב, 15 בפברואר, 2015 פירמת רואי החשבון PwC Israel מדווחת, במסגרת דו"ח ה-MoneyTree, כי חברות היי-טק המגובות הון סיכון (חברות בהן אחד המשקיעים בסבב ההשקעה הוא קרן הון סיכון), גייסו בישראל, במהלך שנת 2014, כ-1,164 מיליון דולר. עליה של 30% מהסכום שגויס בשנת 2013 שעמד על 895 מיליארד דולר. הדבר מהווה עליה של 34% מהסכום שגויס בשנת 2012, שעמד על 868 מיליון דולר. ממוצע ההשקעה לחברה בשנת 2014 עמד על כ-7.3 מיליון דולר, לעומת כ-5 מיליון דולר בשנת 2013 ו-4.1 מיליון דולר בשנת 2012. ברבעון הרביעי של 2014 גייסו בישראל, 433 מיליון דולר, גידול של 63% לעומת הרבעון הקודם, בו גויסו 266 מיליון דולר וגידול של 44% לעומת הרבעון המקביל אשתקד, בו גויסו 300 מיליון דולר. עוד עולה מן הנתונים כי 40 חברות היי-טק ישראליות גייסו הון ברבעון הרביעי של שנת 2014, לעומת 44 חברות שגייסו הון ברבעון הקודם ו-44 חברות שגייסו הון ברבעון המקביל אשתקד. ממוצע ההשקעה בחברה עמד על 10.8 מיליון דולר ברבעון הנוכחי, לעומת 6 מיליון דולר ברבעון הקודם ו-6.8 מיליון דולר ברבעון המקביל אשתקד.

רובי סולימן, שותף, ראש מגזר היי-טק PwC Israel שנת 2014 מסתיימת ברמת השקעות גבוהה עם רבעון רביעי חזק במיוחד בו הושקעו 433 מיליון דולר עם ממוצע השקעה גבוה 10.8 מיליון דולר. מגזר התוכנה הוא המגזר המושקע ביותר בשנת 2014 ומיד לאחריו מגזר האינטרנט. מגמה זו תואמת מגמות עולמיות והשקעות הון סיכון בארה"ב ותואמת כמובן את היצע החברות להשקעה בהיי-טק הישראלי בשנים האחרונות. ההשקעות הגבוהות ברבעון הרביעי מתיישבות היטב עם ההצלחות בשנת 2014 באקזיטים ובגיוסי הון משמעותיים לקרנות. נראה כי שנת 2015 נפתחת עם הבטחה גדולה, מבחינת זמינות הכספים בקרנות להשקעות בהיי-טק, והצפי הוא להשקעות גבוהות ברבעונים הקרובים. המגמה הנ"ל בקרנות מקבלת חיזוק מכיוון משקיעים פיננסיים שונים בעולם, אשר בהעדף אלטרנטיבות לתשואה, מגדילים את רמות הסיכון בהשקעותיהם, דבר המנתב השקעות רבות לתחום ההיי-טק.

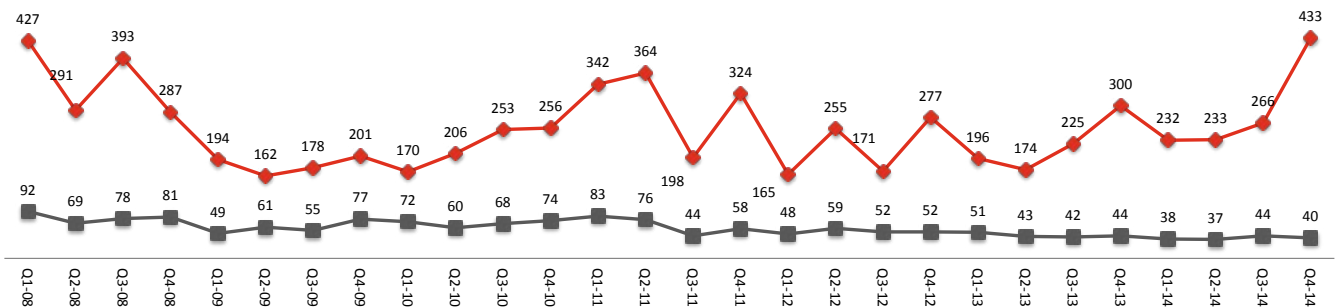


רו"ח רובי סולימן,
שותף, ראש
מגזר היי-טק,
PwC Israel

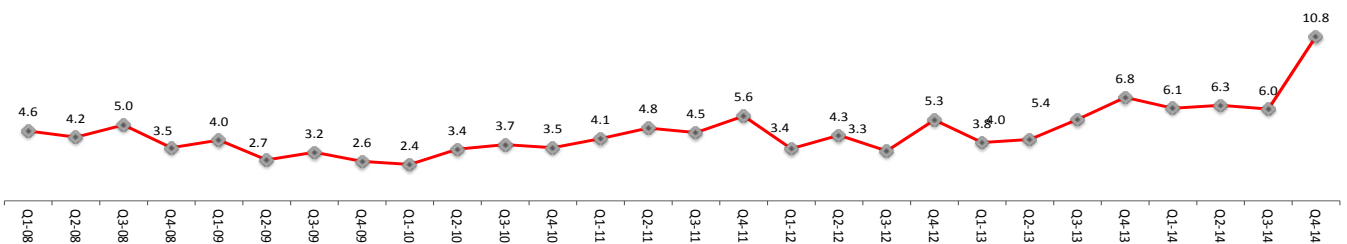
רמת ההשקעות שבוצעו על ידי קרנות הון סיכון בהשוואה רב שנתית (במיליוני דולרים)



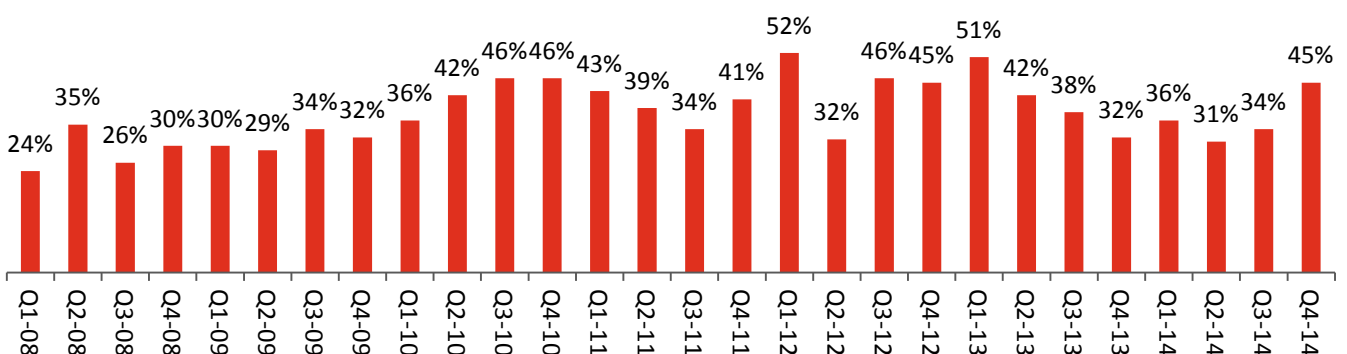
רמת ההשקעות שבוצעו על ידי קרנות הון סיכון בהשוואה רב שנתית על פני רבעונים (במיליוני דולרים)



השקעה ממוצעת בחברה בהשוואה רב שנתית (במיליוני דולרים)



אחוז הקרנות שלא ביצעו כלל השקעה ברבעון



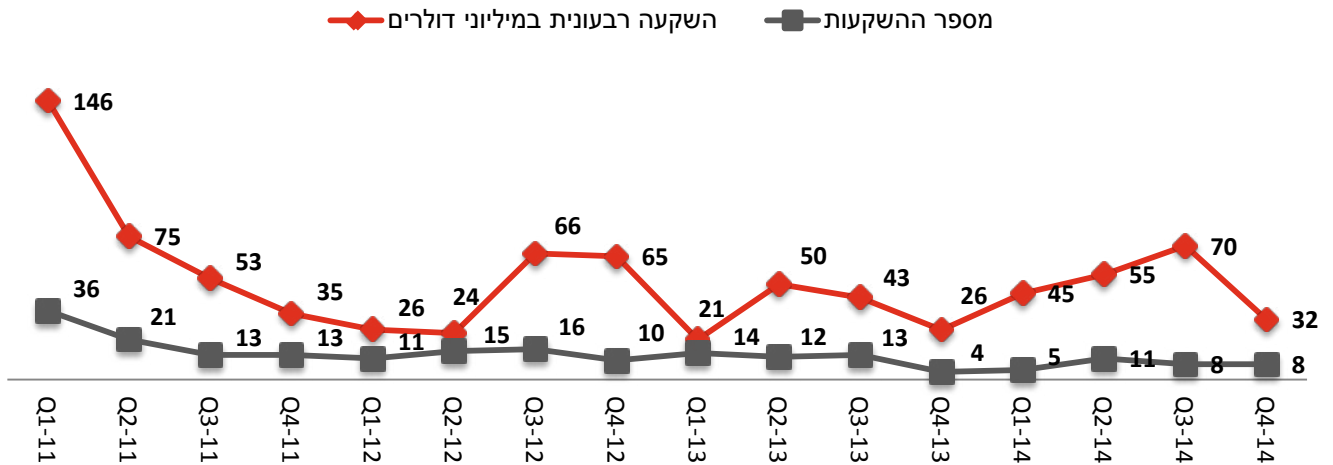
ניתוח על פי מקום רישום החברות

בנוסף להשקעות בחברות ישראליות, דווחו במסגרת הדו"ח שתי השקעות בסכום של כ-11 מיליון דולר בחברות רשומות כזרות, רובן המכריע בארה"ב.

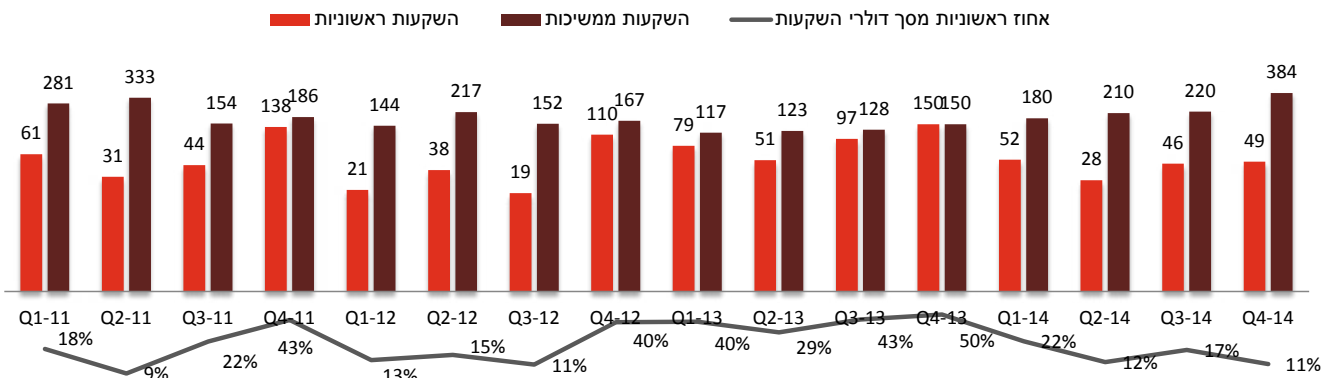
חברות הנהנות מסיוע של המדען הראשי

8 חברות, המהוות 19% מכלל החברות אשר גייסו הון ברבעון הרביעי של 2014, הנהנות מסיוע של המדען הראשי. כ-32 מיליון דולר (7% מסך כל ההשקעות הוזמרו לחברות אלו.

השקעות שבוצעו בחברות נתמכות מדען בהשוואה רב שנתית על פני רבעונים



השוואה רב שנתית בין השקעות ראשוניות מול השקעות המשך על פני רבעונים (במיליוני דולרים)

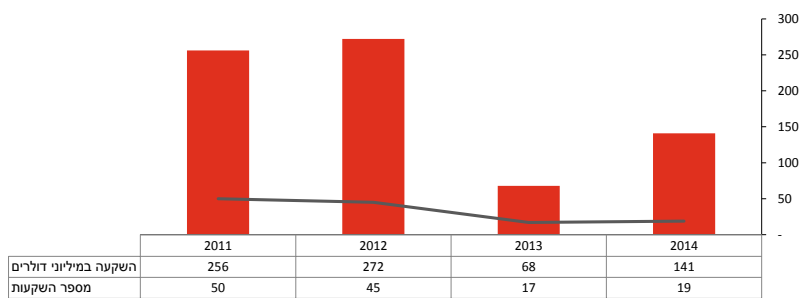
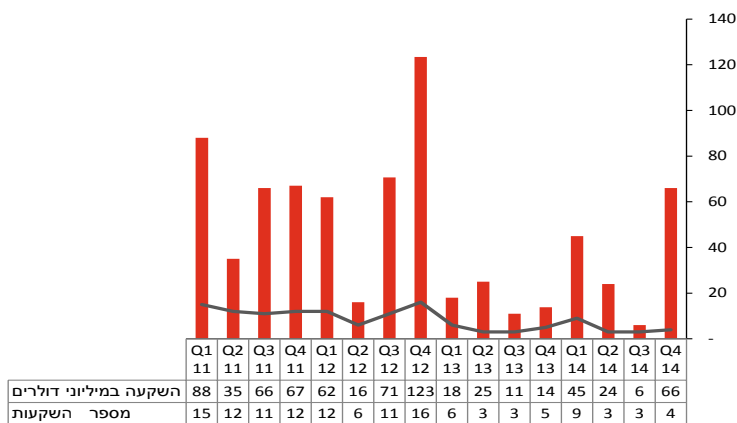


ניתוח על פי מגזרים טכנולוגיים מובילים

מגזר התקשורת והרשתות

מספר חברות וסך השקעות לפי רבעונים (במיליוני דולרים)
בין השנים 2011 - 2014

מספר חברות וסך השקעות שנתיים (במיליוני דולרים)
בין השנים 2011 - 2014

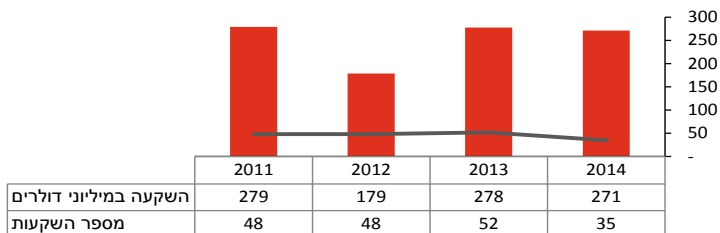
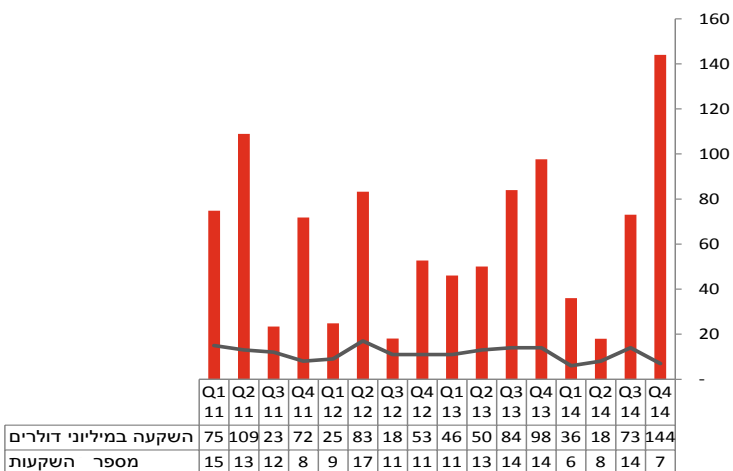


■ סך השקעות
— מספר חברות

מגזר האינטרנט

מספר חברות וסך השקעות לפי רבעונים (במיליוני דולרים)
בין השנים 2011 - 2014

מספר חברות וסך השקעות שנתיים (במיליוני דולרים)
בין השנים 2011 - 2014

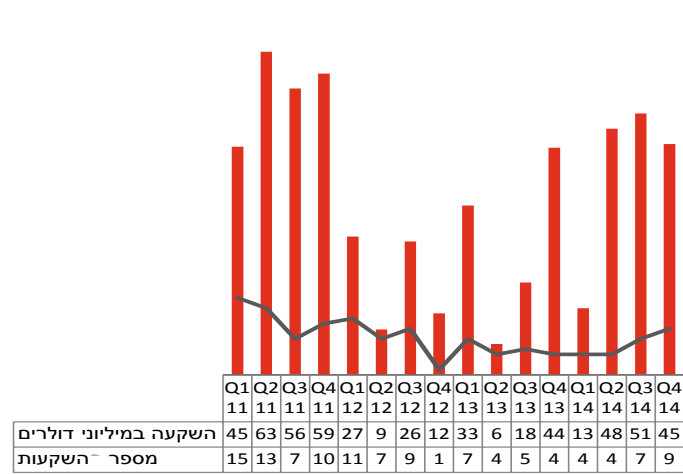


■ סך השקעות
— מספר חברות

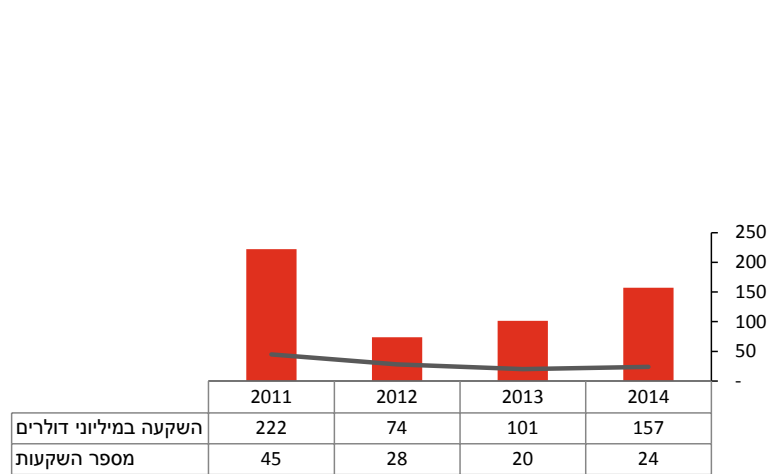
ניתוח על פי מגזרים טכנולוגיים מובילים - המשך

מגזר מדעי החיים (כולל בתוכו את תחום המכשור הרפואי והביוטכנולוגיה)

מספר חברות וסך השקעות לפי רבעונים (במיליוני דולרים)
2014 - 2011



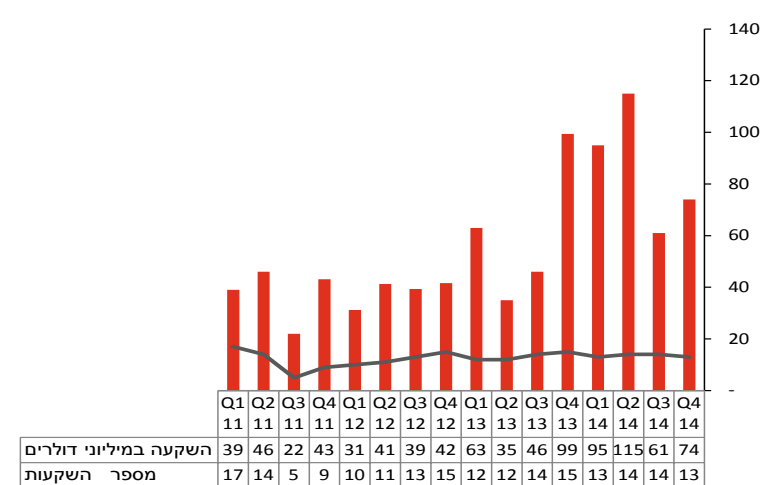
מספר חברות וסך השקעות שנתיים (במיליוני דולרים)
2014 - 2011



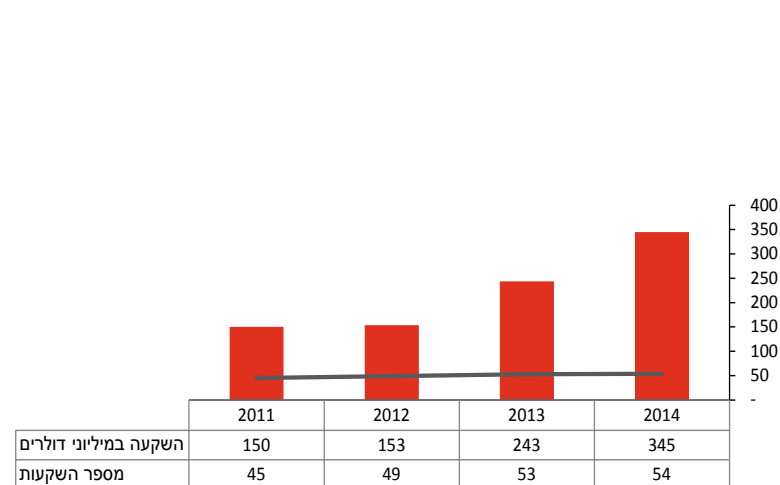
■ סך השקעות
— מספר חברות

מגזר התוכנה

מספר חברות וסך השקעות לפי רבעונים (במיליוני דולרים)
2014 - 2011



מספר חברות וסך השקעות שנתיים (במיליוני דולרים)
2014 - 2011



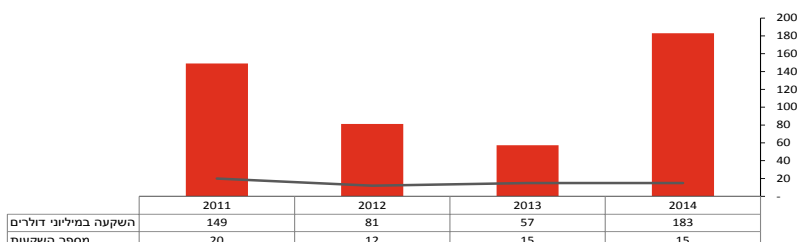
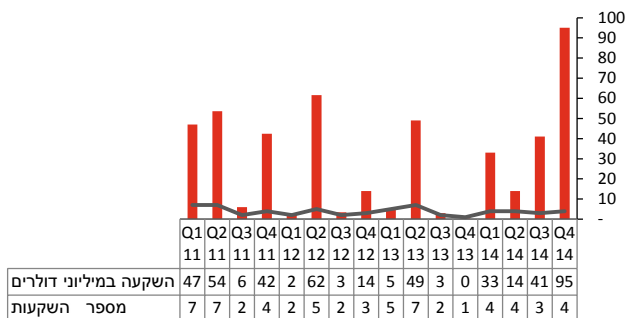
■ סך השקעות
— מספר חברות

ניתוח על פי מגזרים טכנולוגיים מובילים - המשך

מגזר המולכים למחצה

מספר חברות וסך השקעות לפי רבעונים (במיליוני דולרים) בין השנים 2011 - 2014

מספר חברות וסך השקעות שנתיות (במיליוני דולרים) בין השנים 2011 - 2014

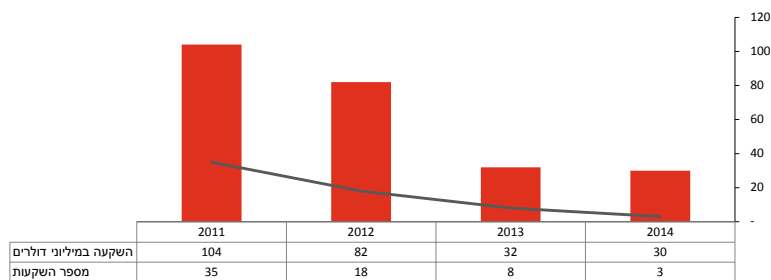
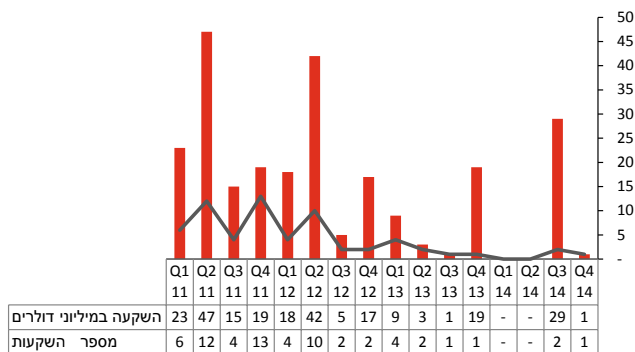


■ סך השקעות
— מספר חברות

מגזרים אחרים (כולל מגזר הקלינטק)

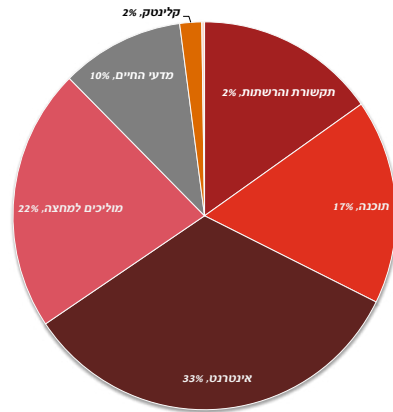
מספר חברות וסך השקעות לפי רבעונים (במיליוני דולרים) בין השנים 2011 - 2014

מספר חברות וסך השקעות שנתיות (במיליוני דולרים) בין השנים 2011 - 2014

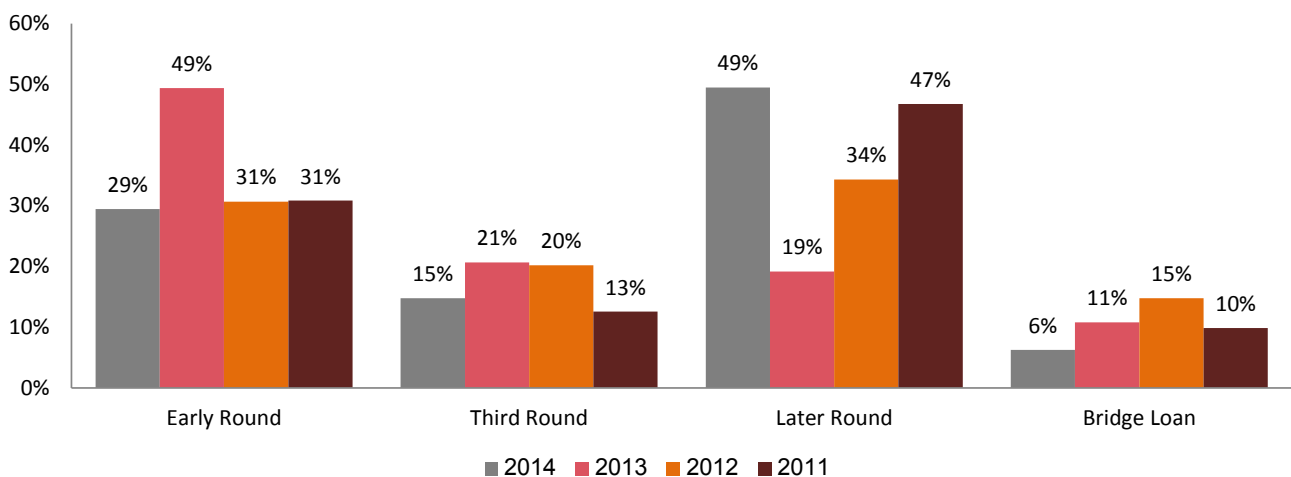


■ סך השקעות
— מספר חברות

התפלגות סך ההשקעות על פי מגזרים רבעון רביעי 2014



ניתוח על פי סבבי השקעה

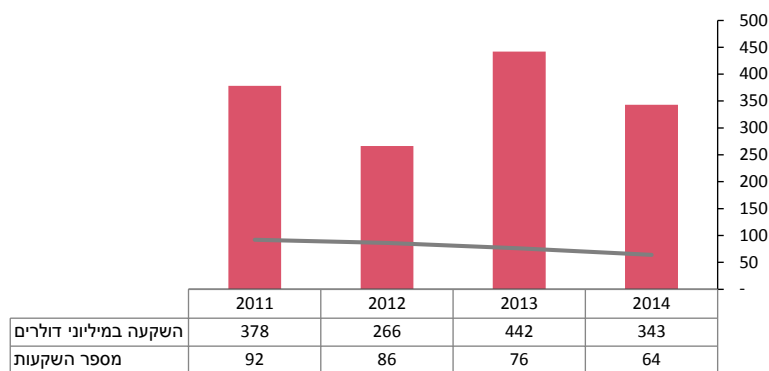
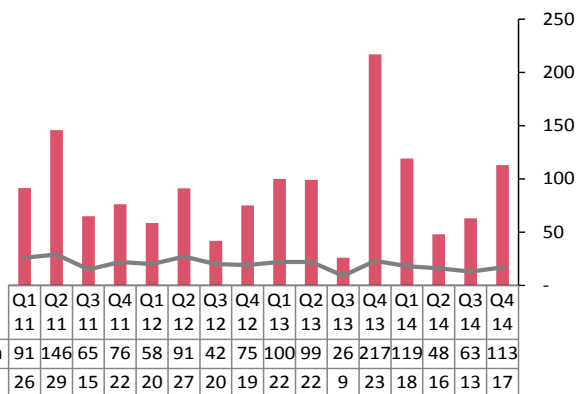


ניתוח על פי סבבי השקעה-המשך

Early round

מספר חברות וסך השקעות לפי רבעונים (במיליוני דולרים)
2014 - 2011 בין השנים

מספר חברות וסך השקעות שנתיים (במיליוני דולרים)
2014 - 2011 בין השנים

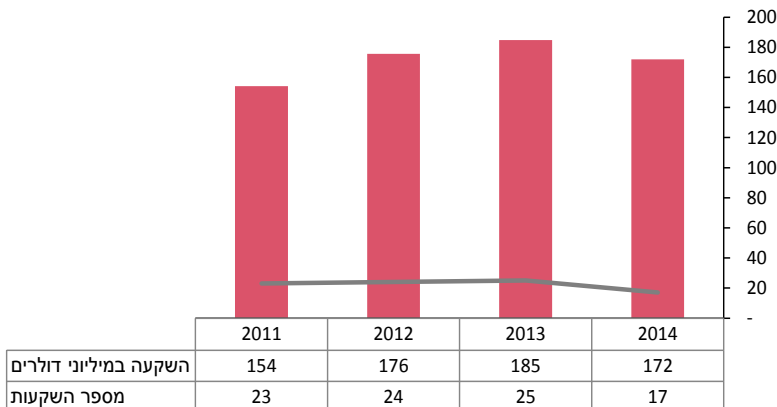
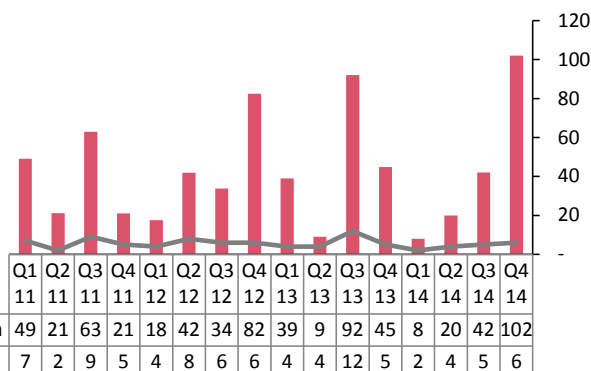


■ סך השקעה
— מספר חברות

Third round

מספר חברות וסך השקעות לפי רבעונים (במיליוני דולרים)
2014 - 2011 בין השנים

מספר חברות וסך השקעות שנתיים (במיליוני דולרים)
2014 - 2011 בין השנים



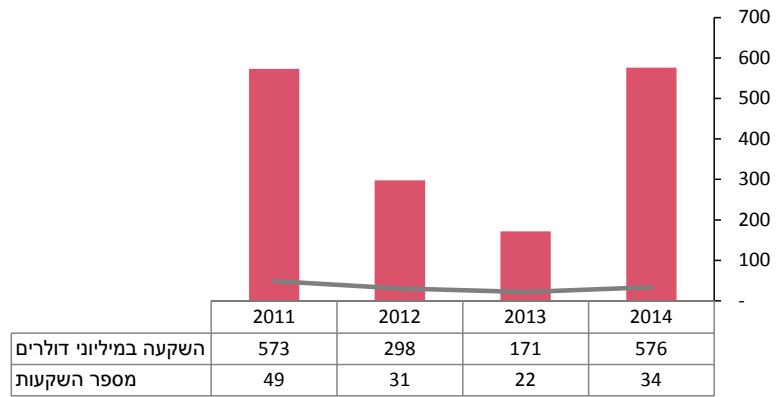
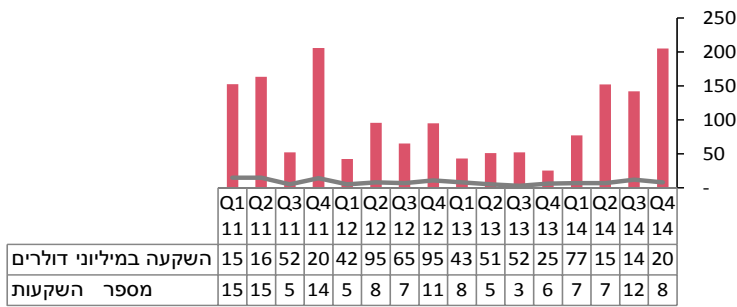
■ סך השקעה
— מספר חברות

ניתוח על פי סבבי השקעה-המשך

Later round

מספר חברות וסך השקעות לפי רבעונים (במיליוני דולרים)
בין השנים 2011 - 2014

מספר חברות וסך השקעות שנתיים (במיליוני דולרים)
בין השנים 2011 - 2014

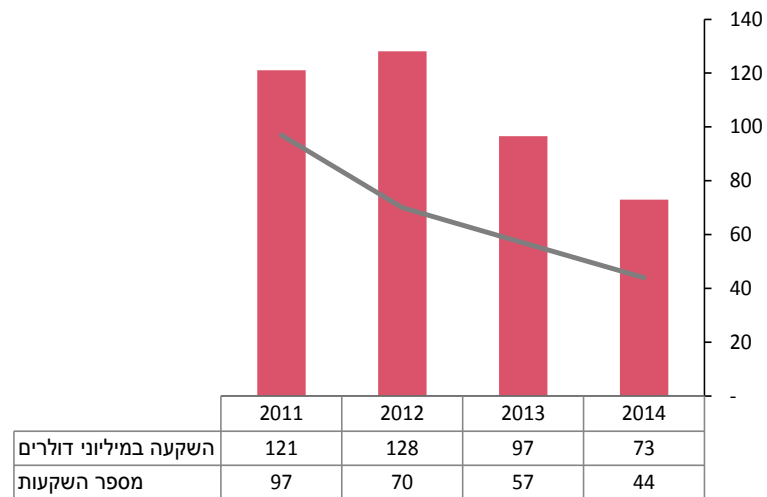
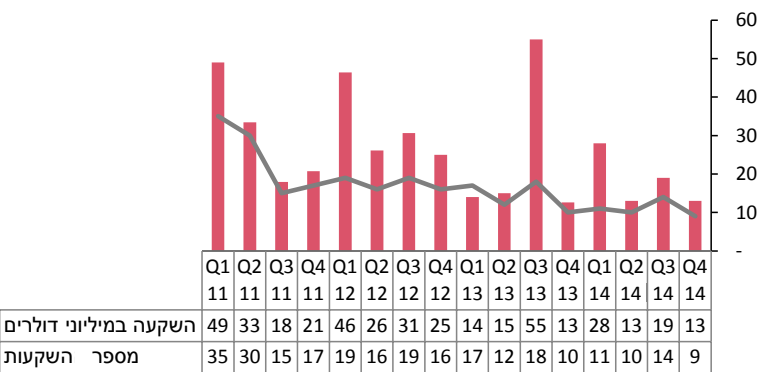


■ סך השקעה
— מספר חברות

Bridge Loans

מספר חברות וסך השקעות לפי רבעונים (במיליוני דולרים)
בין השנים 2011 - 2014

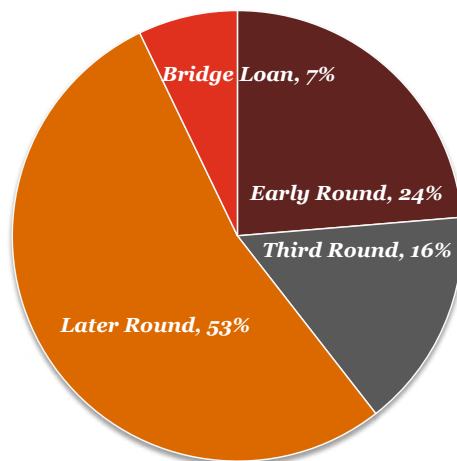
מספר חברות וסך השקעות שנתיים (במיליוני דולרים)
בין השנים 2011 - 2014



■ סך השקעה
— מספר חברות

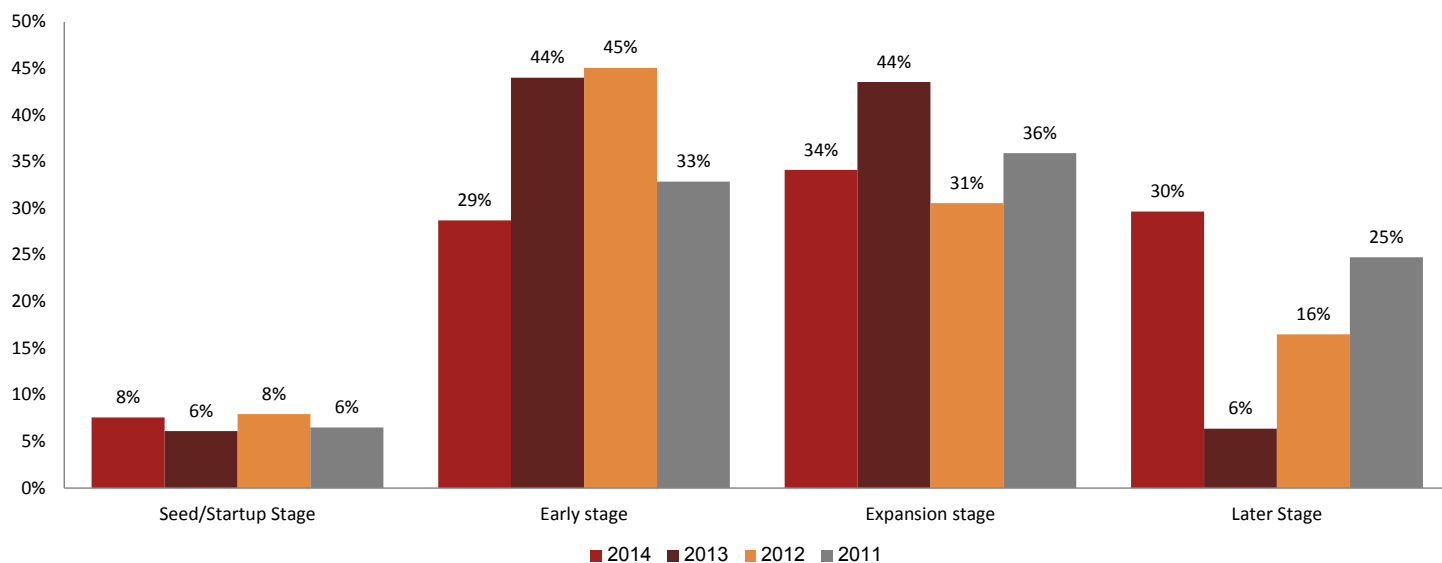
ניתוח על פי סבבי השקעה - המשך

התפלגות סך ההשקעות על פי סבבי השקעה רבעון רביעי 2014



ניתוח על פי שלבים בהתפתחות החברה

התפלגות סך ההשקעות על פי התפתחות החברה:

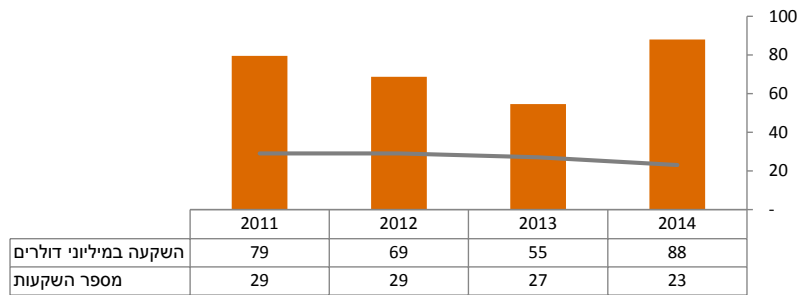
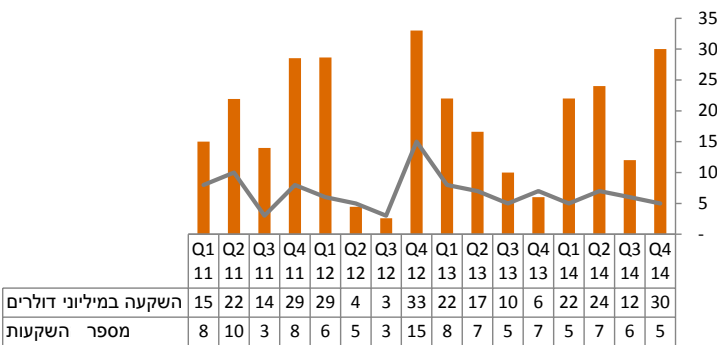


ניתוח על פי שלבים בהתפתחות החברה - המשך

Seed/Start-up שלב

מספר חברות וסך השקעות לפי רבעונים (במיליוני דולרים)
בין השנים 2011 - 2014

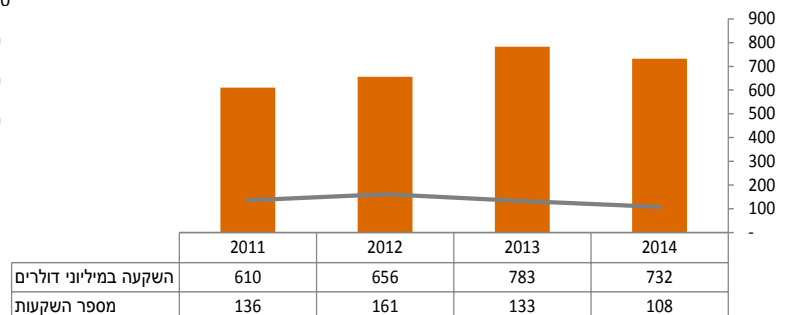
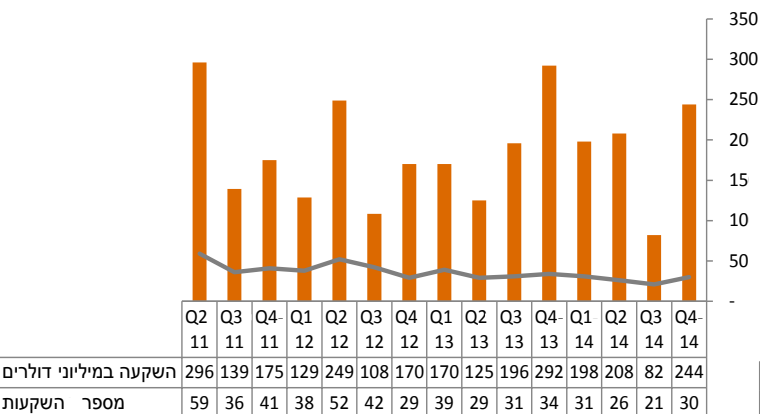
מספר חברות וסך השקעות שנתיים (במיליוני דולרים)
בין השנים 2011 - 2014



סך השקעות
מספר חברות

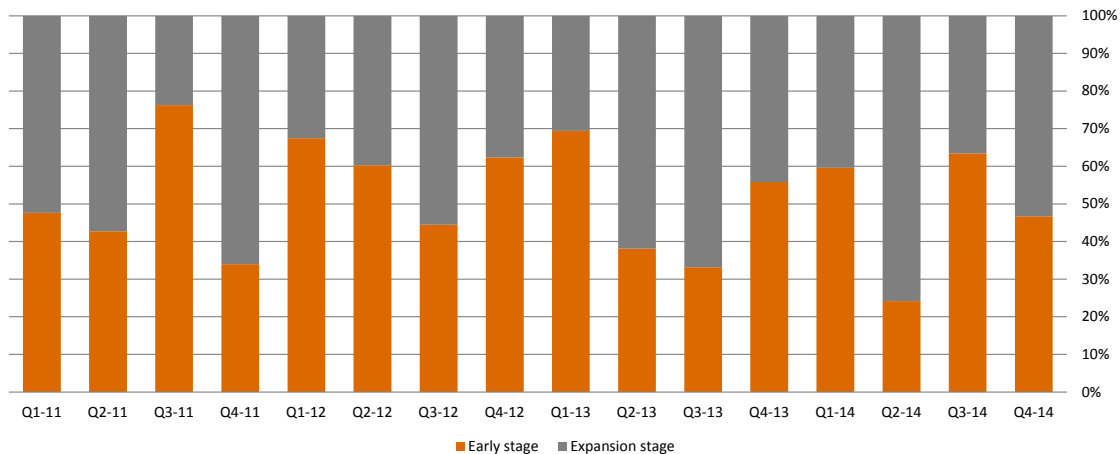
מספר חברות וסך השקעות לפי רבעונים (במיליוני דולרים)
בין השנים 2011 - 2014

מספר חברות וסך השקעות שנתיים (במיליוני דולרים)
בין השנים 2011 - 2014



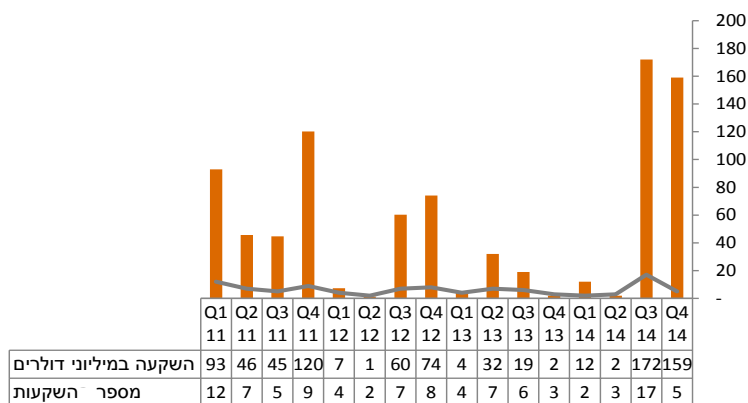
סך השקעות
מספר חברות

פילוח Intermediate stage לפי Early stage ו Expansion stage

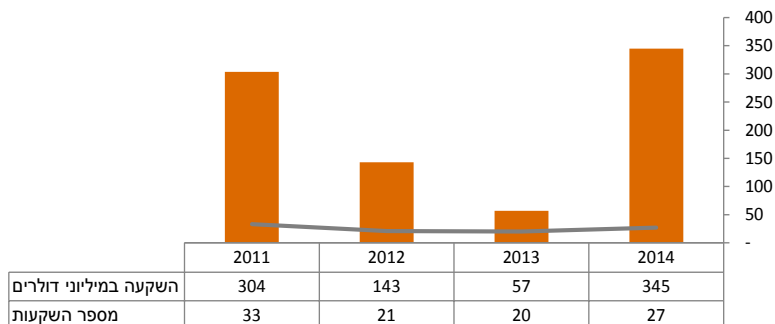


שלב מתקדם (Later Stage)

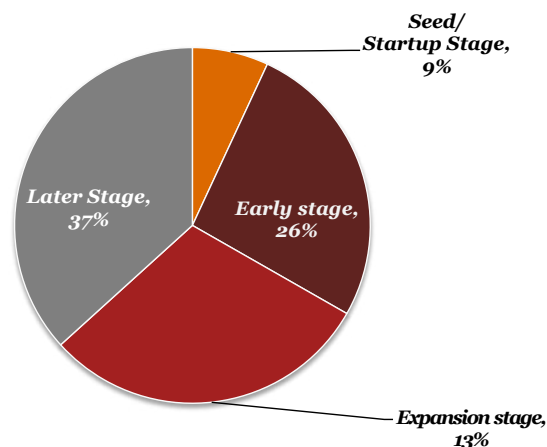
מספר חברות וסך השקעות לפי רבעונים (במיליוני דולרים) בין השנים 2011 - 2014



מספר חברות וסך השקעות שנתיות (במיליוני דולרים) בין השנים 2011 - 2014



התפלגות סך ההשקעות על פי שלבים בהתפתחות החברה רבעון רביעי 2014



דו"ח ה- MoneyTree מבוצע באופן רבעוני על ידי PwC Israel במקביל לעריכת הדו"ח בארה"ב ואירופה על ידי פירמת ראיית החשבון, המס והייעוץ הגלובלית- (PwC -PricewaterhouseCoopers). ברבעון הנוכחי השתתפו בדו"ח 31 קרנות הון סיכון. ציבור רחב עושה שימוש בממצאי הדו"ח מידי רבעון והוא כולל: קרנות הון סיכון בישראל ובחו"ל, בנקים מסחריים, בנקים להשקעות ומוסדות פיננסיים אחרים בישראל וברחבי העולם, חברות היי-טק, משרדי ממשלה, לשכת המדען הראשי ואחרים.

דו"ח ה- MoneyTree מודד השקעות של קרנות הון סיכון מקצועיות, בחברות היי טק פרטיות הפועלות בישראל. המידע אשר מוצג בדו"ח ה- MoneyTree כולל סבבי השקעות בחברות היי-טק ישראליות או בעלות זיקה לישראל (חברות אשר התאגדו בחו"ל, אך הוקמו על ידי מייסדים ישראלים עם מרכזי מו"פ בישראל), עם לפחות קרן הון סיכון אחת שמתפת בסבב ההשקעה. קרנות ההון שנכללות בדו"ח ה- MoneyTree הן קרנות הון ישראליות, או קרנות הון זרות שיש להן לפחות שותף אחד בארץ. מרבית המידע דווח לנו על ידי הקרנות ההון ומקורות מהימנים אחרים ומאומת לפני הכללתו בדו"ח זה.

לפרטים נוספים ויצירת קשר

רו"ח רובי סולימן, שותף, ראש מגזר היי-טק, PwC Israel
03-7954780
Rubi.Suliman@il.pwc.com

תמר ירון- מולדובן, מנהלת פיתוח עסקי מגזר היי-טק, PwC Israel
03-7955572
Tamar.Yaron-Moldovan@il.pwc.com

© 2015 Kesselman & Kesselman. All rights reserved.

In this document, "PwC Israel" refers to Kesselman & Kesselman, which is a member firm of PricewaterhouseCoopers International Limited, each member firm of which is a separate legal entity. Please see www.pwc.com/structure for further details.

PwC Israel helps organisations and individuals create the value they're looking for. We're a member of the PwC network of firms in 157 countries with more than 195,000 people who are committed to delivering quality in assurance, tax and advisory services. Find out more by visiting us at pwc.com/il

This publication has been prepared for general guidance on matters of interest only, and does not constitute professional advice. It does not take into account any objectives, financial situation or needs of any recipient. Any recipient should not act upon the information contained in this publication without obtaining specific professional advice. No representation or warranty (express or implied) is given as to the accuracy or completeness of the information contained in this publication, and, to the extent permitted by law, Kesselman & Kesselman, and any other member firm of PwC, its members, employees and agents do not accept or assume any liability, responsibility or duty of care for any consequences of you or anyone else acting, or refraining to act, in reliance on the information contained in this publication or for any decision based on it, or for any direct and/or indirect and/or other damage caused as a result of using the publication and/or the information contained in it.