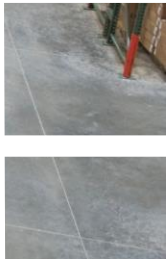




# 税务快报

税务印尼 / 2020 年 4 月 / 第 14 期



不可抗力期间税务事项服务 P1

放宽消费税政策 P1

新冠疫情期间保税区和 KITE 的激励政策 P2

新冠疫情期间税务法庭服务受限通知—更新 P3

## 不可抗力 (*Force Majeure*) 期间的税务事项服务

响应印尼抗灾机构 (*Badan Nasional Penanggulangan Bencana/BNPB*) 相关条例认定新冠疫情为不可抗力的公告 (即目前认定不可抗力至 2020 年 5 月 29 日并将视具体情况评估), 财政部颁布 2020 年第 29 号 (No.29/PMK.03/2020 或 PMK-29) 部长令, 即延长税务事项服务的时间期限。

调整税务机关回应下列税务服务的时间期限:

| 正常期限     | 调整期限  |
|----------|-------|
| 1-7天之内   | 15之内  |
| 7天至1个月之内 | 1个月之内 |
| 超过1个月    | 无调整   |

调整期限适用于 2020 年 4 月 7 日前后提交的行政服务请求。

此外, 原定于不可抗力期间需提交延续或重新申请税务事项的纳税人, 现行获批的税务事项将持续有效至不可抗力结束之日, 因而调整提交期限至抗疫结束后。但下列税务事项除外:

- 进口货物免除 22 条所得税及免征/免除增值税优惠; 或
- 法律、代替法律的政府条例、政府条例规定的时间期限与不可抗力期限相悖; 或
- 可以使用线上操作的税务事项服务。

在不可抗力期间, 纳税人须以线上方式提交所有申请或支持性文件/资料。

## 放宽消费税政策

为支持厂商应对新冠疫情期间面临的生产效率和资金问题, 财政部颁布 2020 年第 30 号 (No.30/PMK.04/2020 或 PMK-30) 部长令, 即调整消费税缴纳期限。PMK-30 明确, 针对已获取 60 天延缴消费税优惠的厂商继续授予 **2020 年 4 月 9 日至 7 月 9 日期间** 到期的消费税 90 天延缴优惠。

## 新冠疫情期间保税区（Bonded Zone）和放宽进口限制以促进出口（KITE）的激励政策

2020年4月13日，财政部颁布2020年第31号（No.31/PMK.04/2020或PMK-31）部长令，即授予保税区和KITE企业额外激励政策。

PMK-31自2020年4月14日起实施，其要点如下：

### 保税区

为支持新冠疫情防控工作、维持生产效率，授予销售消毒液、口罩、自我防护用品、温度计枪等其他防疫保障物资的保税企业下列激励政策：

1. 就来自境外的货物实施延缴进口关税及免征进口税（即增值税或奢侈品销售税）和22条预缴所得税优惠政策；
2. 就来自境内其他地区（*Tempat Lain Dalam Daerah Pabean/TLDDP*）的货物实施免征增值税或奢侈品销售税。

此外，往境内其他地区销售的上述货物不计入境内销售配额（即一般为去年出口实现值的50%）。

### 放宽进口限制以促进出口（KITE）优惠政策

KITE企业主要为免税型KITE（KITE Exemption）、退税型KITE（KITE Refund）、中小产业型KITE（KITE Small and Medium Industry）。PMK-31基于各类KITE企业的交易性质给予相应的优惠政策：

#### 1. 当地采购优惠政策

PMK-31明确，来自TLDDP的货物交付至免税型KITE或中小产业型KITE，以对其进行进一步加工或与KITE企业其他产品进行组合的目的，实行免征增值税或奢侈品销售税优惠政策。该优惠面向完全（100%）出口的KITE企业。KITE企业仍需履行开票行政义务，即开具“免征增值税”型的增值税税票且不得使用“二合一”型（*Faktur Pajak Gabungan*）增值税发票。

KITE企业自进口之日起12个月内必须对所加工、装配和/或安装的产品进行出口。发生下列情况的，可顺延12个月：

- a. 买方原因导致延期出口；
- b. 买方取消出口或更换买方；和/或
- c. 不可抗力因素，如战争、自然灾害或发生火灾。

提交出口报告期限将基于上述顺延期限调整（即出口之日起30天内提交）。

未能按照有关规定生产出口产品的KITE企业须缴纳原先免征的增值税或奢侈品销售税。以原材料到岸价，或销售价（如交付至TLDDP）为增值税计税基数。企业在增值税或奢侈品销售税缴纳之月份允许抵扣。

#### 2. 交付至保税区的优惠政策

免税型KITE或退税型KITE交付货物至保税区后并由保税企业对其进行进一步加工或组合处理，可以认定为出口业务。交付至保税区的出口业务实行延缴进口关税和免征增值税或奢侈品销售税优惠政策。

### 3. 免税型 KITE 交付货物至中小产业型 KITE 的优惠政策

免税型 KITE 交付货物至中小产业型 KITE 后并由中小产业型 KITE 企业对其进行进一步加工或组合处理，可以认定为出口业务。因此，同样实行延缓进口关税和免征增值税或奢侈品销售税优惠政策。

### 4. 交付货物至 TLDDP（境内其他地区）

免税型 KITE 和中小产业型 KITE 可按照去年出口实现值的 50% 作为境内销售配额。KITE 企业就其交付至境内的货物须缴纳原先免征的进口关税和增值税或奢侈品销售税并缴纳境内转让应税货物的增值税。

为支持新冠疫情防控工作，KITE 企业也可以向境内的政府机构或授权抗疫机构交付货物且该销售不计入当地销售配额和免征进口关税和进口税。

与其他防疫激励政策不同，PMK-31 未明确上述激励政策的有效期限。我们会及时更新相关进展。

### 新冠疫情期间税务法庭服务受限通知—更新

为支持政府防疫工作，税务法庭宣布几项暂停税务法庭服务的有关公告。详见普华永道[税务快报 2020 年第 5 期](#)、[税务快报 2020 年第 6 期](#)和[税务快报 2020 年第 10 期](#)。

2020 年 4 月 16 日，税务法庭又出台 2020 年第 4 号（No.SE-04/PP/2020 或 SE-04）通函，即延长防疫期至 **2020 年 4 月 23 日**，并将基于政府指导意见进一步评估。

---

## 中国业务部联系方式

---

田丁

[ding.tian@id.pwc.com](mailto:ding.tian@id.pwc.com)

手机：+6281281489578

微信：446787148

钟若梅

[chung.carrie@id.pwc.com](mailto:chung.carrie@id.pwc.com)

手机：+628118517647

微信：Carrie402546

叶彬富

[prasetya.surya@id.pwc.com](mailto:prasetya.surya@id.pwc.com)

手机：+6282298881699

微信：prasyap

## Your PwC Indonesia contacts:

**Abdullah Azis**  
[abdullah.azis@id.pwc.com](mailto:abdullah.azis@id.pwc.com)

**Gerardus Mahendra**  
[gerardus.mahendra@id.pwc.com](mailto:gerardus.mahendra@id.pwc.com)

**Peter Hohtoulas**  
[peter.hohtoulas@id.pwc.com](mailto:peter.hohtoulas@id.pwc.com)

**Adi Poernomo**  
[adi.poernomo@id.pwc.com](mailto:adi.poernomo@id.pwc.com)

**Hasan Chandra**  
[hasan.chandra@id.pwc.com](mailto:hasan.chandra@id.pwc.com)

**Raemon Utama**  
[raemon.utama@id.pwc.com](mailto:raemon.utama@id.pwc.com)

**Adi Pratikto**  
[adi.pratikto@id.pwc.com](mailto:adi.pratikto@id.pwc.com)

**Hendra Lie**  
[hendra.lie@id.pwc.com](mailto:hendra.lie@id.pwc.com)

**Runi Tusita**  
[runi.tusita@id.pwc.com](mailto:runi.tusita@id.pwc.com)

**Alexander Lukito**  
[alexander.lukito@id.pwc.com](mailto:alexander.lukito@id.pwc.com)

**Hisni Jesica**  
[hisni.jesica@id.pwc.com](mailto:hisni.jesica@id.pwc.com)

**Ryosuke R Seto**  
[ryosuke.r.seto@id.pwc.com](mailto:ryosuke.r.seto@id.pwc.com)

**Ali Widodo**  
[ali.widodo@id.pwc.com](mailto:ali.widodo@id.pwc.com)

**Hyang Augustiana**  
[hyang.augustiana@id.pwc.com](mailto:hyang.augustiana@id.pwc.com)

**Ryuji Sugawara**  
[ryuji.sugawara@id.pwc.com](mailto:ryuji.sugawara@id.pwc.com)

**Amit Sharma**  
[amit.xz.sharma@id.pwc.com](mailto:amit.xz.sharma@id.pwc.com)

**Kianwei Chong**  
[kianwei.chong@id.pwc.com](mailto:kianwei.chong@id.pwc.com)

**Soeryo Adjie**  
[soeryo.adjie@id.pwc.com](mailto:soeryo.adjie@id.pwc.com)

**Andrias Hendrik**  
[andrias.hendrik@id.pwc.com](mailto:andrias.hendrik@id.pwc.com)

**Laksmi Djuwita**  
[laksmi.djuwita@id.pwc.com](mailto:laksmi.djuwita@id.pwc.com)

**Sujadi Lee**  
[sujadi.lee@id.pwc.com](mailto:sujadi.lee@id.pwc.com)

**Anton Manik**  
[anton.a.manik@id.pwc.com](mailto:anton.a.manik@id.pwc.com)

**Lukman Budiman**  
[lukman.budiman@id.pwc.com](mailto:lukman.budiman@id.pwc.com)

**Sutrisno Ali**  
[sutrisno.ali@id.pwc.com](mailto:sutrisno.ali@id.pwc.com)

**Antonius Sanyojaya**  
[antonius.sanyojaya@id.pwc.com](mailto:antonius.sanyojaya@id.pwc.com)

**Mardianto**  
[mardianto.mardianto@id.pwc.com](mailto:mardianto.mardianto@id.pwc.com)

**Suyanti Halim**  
[suyanti.halim@id.pwc.com](mailto:suyanti.halim@id.pwc.com)

**Ay Tjhing Phan**  
[ay.tjhing.phan@id.pwc.com](mailto:ay.tjhing.phan@id.pwc.com)

**Margie Margaret**  
[margie.margaret@id.pwc.com](mailto:margie.margaret@id.pwc.com)

**Tim Watson**  
[tim.robert.watson@id.pwc.com](mailto:tim.robert.watson@id.pwc.com)

**Brian Arnold**  
[brian.arnold@id.pwc.com](mailto:brian.arnold@id.pwc.com)

**Mohamad Hendriana**  
[mohamad.hendriana@id.pwc.com](mailto:mohamad.hendriana@id.pwc.com)

**Tjen She Siung**  
[tjen.she.siung@id.pwc.com](mailto:tjen.she.siung@id.pwc.com)

**Dexter Pagayonan**  
[dexter.pagayonan@id.pwc.com](mailto:dexter.pagayonan@id.pwc.com)

**Oki Octabiyanto**  
[oki.octabiyanto@id.pwc.com](mailto:oki.octabiyanto@id.pwc.com)

**Turino Suyatman**  
[turino.suyatman@id.pwc.com](mailto:turino.suyatman@id.pwc.com)

**Engeline Siagian**  
[engeline.siagian@id.pwc.com](mailto:engeline.siagian@id.pwc.com)

**Omar Abdulkadir**  
[omar.abdulkadir@id.pwc.com](mailto:omar.abdulkadir@id.pwc.com)

**Yessy Anggraini**  
[yessy.anggraini@id.pwc.com](mailto:yessy.anggraini@id.pwc.com)

**Enna Budiman**  
[enna.budiman@id.pwc.com](mailto:enna.budiman@id.pwc.com)

**Otto Sumaryoto**  
[otto.sumaryoto@id.pwc.com](mailto:otto.sumaryoto@id.pwc.com)

**Yuliana Kurniadjaja**  
[yuliana.kurniadjaja@id.pwc.com](mailto:yuliana.kurniadjaja@id.pwc.com)


**Gadis Nurhidayah**  
[gadis.nurhidayah@id.pwc.com](mailto:gadis.nurhidayah@id.pwc.com)

**Parluhutan Simbolon**  
[parluhutan.simbolon@id.pwc.com](mailto:parluhutan.simbolon@id.pwc.com)

**Yunita Wahadaniah**  
[yunita.wahadaniah@id.pwc.com](mailto:yunita.wahadaniah@id.pwc.com)

[www.pwc.com/id](http://www.pwc.com/id)

 PwC Indonesia

 @PwC\_Indonesia

If you would like to be removed from this mailing list, please reply and write UNSUBSCRIBE in the subject line, or send an email to [contact.us@id.pwc.com](mailto:contact.us@id.pwc.com).

**DISCLAIMER:** This content is for general information purposes only, and should not be used as a substitute for consultation with professional advisors.

© 2020 PT Prima Wahana Caraka. All rights reserved. PwC refers to the Indonesian member firm, and may sometimes refer to the PwC network. Each member firm is a separate legal entity. Please see [www.pwc.com/structure](http://www.pwc.com/structure) for further details.