



26. ročník

PayWell 2019

PayWell je sektorově orientovaná benchmarková studie zabývající se úrovní odměňování a zaměstnaneckých benefitů. V roce 2018 bylo analyzováno 145 společností v 11 sektorech.

- Trendy v odměňování v České republice
- Komplexní mzdové údaje
- Zaměstnanecké výhody
- Největší sektorová databáze
- Přehledné výstupy v české a anglické verzi

Náš přístup ke sběru dat a zpracování

Spolehlivost a objektivnost výstupů

Použitá metoda Integrované faktorové analýzy (IFA) umožňuje objektivně zhodnotit a následně zařadit jednotlivé pracovní pozice do tříd (JOSS úrovně) v závislosti na bodovém ohodnocení faktorů: odbornost, zodpovědnost, samostatnost a pracovní podmínky.

Bezpečnost přenosu dat

Každý účastník je vedený pod speciálním vícemístným kódem a dotazníky jsou chráněné uživatelským heslem, mzdové údaje jsou v databázi zpracované anonymně.

Uživatelsky jednoduchý dotazník

Účastníci vyplní elektronický dotazník obsahující nápovědu, metodiku a vysvětlení týkající se jednotlivých pojmů.

Vážení dat

Do analýzy vstupují jen reprezentativně statisticky významná data, která jsou vážena pomocí metody percentilového filtru.

Odborná asistence

Zaručuje správnost a jednotnost a tím i relevantnost dat a vysokou přidanou hodnotu pro naše klienty.

Chcete získat nástroj pro spravedlivé a spolehlivé řízení lidských zdrojů?

Víte, jak si stojíte na trhu odměňování ve srovnání s konkurencí?

Víte, jak přilákat a udržet talentované zaměstnance?

Víte, jaký nárůst mezd plánovat při sestavování mzdového rozpočtu na příští rok?

Nastavujete nový benefitový systém?

Co získáte, zúčastníte-li se studie PayWell?

Přehled základních a celkových mezd včetně variabilní složky pro více než 700 pracovních pozic. V rámci plné verze studie obdržíte kompletní mzdová data včetně úrovně roční hodnoty benefitů podle následujících kategorií:

- Sektor
- Region
- Celý český trh
- Velikost společnosti podle počtu zaměstnanců
- Roční obrát společnosti

Výstupy



Mzdový list

Přehledná analýza mezd pro každou zanalyzovanou pozici uspořádaná na jednom listě (formát A4). Umožňuje získat komplexní přehled o odměňování jednotlivých pracovních pozic.



Grafy regresních křivek

Závislost výše mzdy na náročnosti pracovní pozice vyjádřená metodou IFA/JOSS. Umožní vám porovnat mzdovou úroveň ve vaší společnosti s celým trhem i sektorem, ve kterém společnost působí.



Přehledná zpráva o zaměstnaneckých benefitech

Přehledně obsahově a graficky zpracované analýzy poskytovaných benefitů na českém trhu podle sektorů a kategorií zaměstnanců.



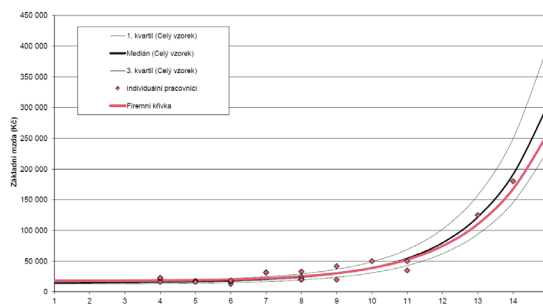
Interaktivní porovnání

Individuální porovnání mzdových úrovní vaší společnosti tržními daty v rámci sektoru, regionu i celého vzorku účastníků v interaktivní formě. Umožní vám modelovat strategii odměňování a vytvářet reporty podle vlastních kritérií.

Mzdový list

Kód a název pozice	A3	Specialista administrativy
Kategorie	Odborní pracovníci	Administrativní
Skupina pozic	Administrativní	Administrativní
Podskupina		
Popis pozice Zodpovídá za administrativu kanceláře nebo pobočky. Může mít na starosti také účetnictví, mzdy, personalistiku, vybavení kanceláře, telefony apod.		
Velikost vzorku		Počet zaměstnanců: 384
		Počet firm: 99
		Průměr: 28 600
		1. decil: 19 900
		1. kvartil: 22 200
		Medián: 27 700
		3. kvartil: 34 000
		9. decil: 38 000
Základní mzda		31 200
Celková mzda		21 600
		24 200
		30 400
		35 500
		41 600
Variabilní část (%)		18%
		5%
		8%
		15%
		24%
		33%
Variabilní část		2 600
		0
		300
		4 300
		7 500
		+
		+
		+
Nárok na bonus		35%
		79%
Nárok na automobil		1%
		5%

Základní mzda - individuální porovnání



Interaktivní porovnání

Mzda vašeho zaměstnance

Porovnatelná mzda na trhu

Zaměstnanci					Katalogové pozice				Základní mzda (Měsíčně)				Celková mzda (Měsíčně)				Uživ.	
ID	Název pozice	Region	Kód pozice	IFA	Název katalogové pozice	Skupina pozic	Podskupina	Úroveň	Vaše společnost	Trh - Medián	Tržní poměr	Trh - Medián	Tržní poměr	Trh - Medián	Tržní poměr	Trh - Medián	Tržní poměr	Uživ. Kategorie
11	např. General Manager	PHA	G1a	16	Ředitel společnosti I	G	G	1	170 000	164 032	110%	184 167	300 000	219 40	84%	219 40	84%	divize 1
2	vedoucí výroby	STC	P2a	11	Ředitel společnosti II	G	G	1	160 000	52 488	95%	53 333	300 000	59 35	90%	59 35	90%	divize 1
3	vedoucí kvality	STC	Q2	10	Manažer výroby	P	P	2	50 000	51 525	97%	53 333	300 000	52 999	101%	52 999	101%	divize 1
4	hlavní účetní a personalista	STC	H2	11	Manažer řízení jakosti	Q	Q	2	35 000	65 754	53%	37 917	300 000	76 407	50%	76 407	50%	divize 1
5	mistr	STC	F3a	9	Personální manažer	H	H	2	20 000	30 606	65%	20 833	300 000	36 120	56%	36 120	56%	divize 1
6	asistent kvality	STC	QA3b	8	Vedoucí směny	P	P	3	20 000	34 788	57%	20 833	300 000	37 156	56%	37 156	56%	divize 1
7	vedoucí skladu	STC	LW3	8	Specialista řízení jakosti II	Q	QA	3	20 000	24 418	82%	20 833	300 000	28 790	72%	28 790	72%	divize 1
8	zákaznický servis	STC	C3	8	Vedoucí skladu	L	LW	3	21 000	18 500	114%	21 833	300 000	37 000	59%	37 000	59%	divize 1
9	skladník	STC	LW4b	5	Specialista služeb zákazníkům	C	C	3	18 000	15 446	117%	18 833	300 000	16 705	113%	16 705	113%	divize 2
10	dělnice-elektromontáže	STC	P4a	6	Skladník	L	LW	4	13 000	20 497	83%	13 500	300 000	22 396	80%	22 396	80%	divize 2
11	Administrátor aplikačního SW	STC	IMS3	9	Výrobní dělník I	P	P	4	41 800	37 820	111%	44 423	300 000	40 310	110%	40 310	110%	divize 2
12	Administrátor DB	STC	IS3c	8	Konzultant ERP systému	I	IM	3	33 200	34 913	95%	36 700	300 000	35 725	103%	35 725	103%	divize 2
13	Brusič kovů	STC	P4b	4	Databázový administrátor	I	IS	3	20 640	15 093	137%	22 698	300 000	18 589	122%	18 589	122%	divize 2
14	Čalouník I	STC	P4b	4	Výrobní dělník II	P	P	4	16 200	15 093	107%	17 683	300 000	18 589	95%	18 589	95%	divize 2

Již 27 let pomáháme klientům z řad českých i mezinárodních společností řešit otázky v oblasti řízení lidských zdrojů. Naším cílem je poskytovat komplexní personálně-poradenské služby. Ať již je Vaším cílem zvýšení efektivity fungování personálních procesů, zajištění konkurenceschopnosti Vašeho systému odměňování či udržení nebo rozvoj klíčových zaměstnanců, náš tým specialistů Vám rád pomůže.

Andrea Linhartova Palanova

People and Organisation
Senior manažer
+420 734 798 869
andrea.linhartova.palanova@pwc.com

Martin Hurka

People and Organisation
Manažer
+420 734 646 896
martin.hurka@pwc.com

Petra Hradickova

People and Organisation
Konzultant
+420 602 648 112
petra.hradickova@pwc.com



Hotline: +420 602 648 112

People & Organisation, Hvězdova 1734/2c, 140 00 Praha 4. www.pwc.cz/po

© 2019 PricewaterhouseCoopers Česká republika, s.r. Všechna práva vyhrazena. V tomto dokumentu, název „PwC“ označuje společnost PricewaterhouseCoopers Česká republika, s.r., která je členem sítě společností PricewaterhouseCoopers International Limited, z nichž každá je samostatným a nezávislým právním subjektem.