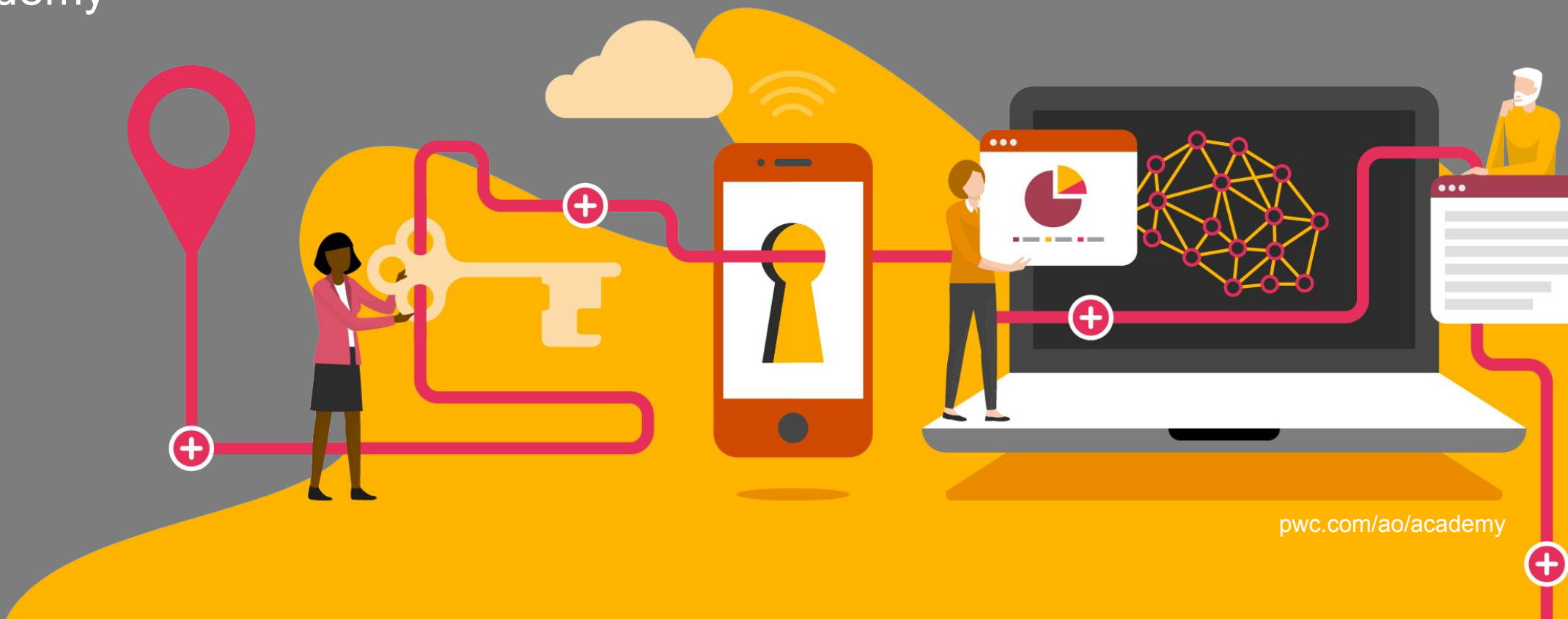


Programa de capacitação de quadros executivos

PwC's Academy



pwc.com/ao/academy



O programa de capacitação de quadros executivos tem como objectivo assegurar aos seus participantes um percurso de aprendizagem multidisciplinar, através de uma equipa de especialistas da PwC que lhes confira as mais recentes metodologias e instrumentos para gerirem as suas organizações, em ambientes de crescente complexidade e ritmo de mudança.

Plano de capacitação inclui:

1. Coaching executivo

Auto-conhecimento e desenvolvimento pessoal

2. *Mentoring* comportamental

Atribuição de um mentor comportamental para reforço de competências aplicadas ao dia a dia

3. *Mentoring* técnico

Atribuição de um mentor técnico para reforço de competências técnicas na sua área de actuação

Este programa pode ser desenvolvido no formato individual ou para um grupo de colaboradores.

Formatos: online, presencial (em Angola ou Portugal) ou misto.



População alvo:
Quadros executivos

Capacitação de quadros

Plano executivo

1 - Coaching executivo

- Reconhecer o seu perfil e adquirir a sensibilidade para o perfil do outro
- Identificar obstáculos, aprender a conhecer-se e desenvolver a capacidade de influenciar positivamente
- Traçar objectivos de carreira e/ou de desenvolvimento pessoal

2 - *Mentoring* comportamental

- Organização pessoal e gestão do tempo - Foco na prática
- Comunicação e gestão de conflitos
- Controlo emocional e gestão do *stress*
- Liderança, motivação e gestão de equipas
- Dar e receber *feedback*
- Técnicas de apresentação eficazes

3 - *Mentoring* executivo

- Contabilidade e finanças
- Fiscalidade
- Digital *Upskilling*
- Controlo interno
- Auditoria interna
- *Compliance*

O plano pode ser desenvolvido no formato intensivo (2 a 3 semanas) ou com sessões periódicas ao longo do ano.

1 - *Coaching* executivo

Autodiagnóstico DISC

Para potenciar a promoção do autoconhecimento do estilo comportamental e impacto que o mesmo pode ter nos outros, propomos a aplicação do questionário DISC.

Modelo comportamental DISC

Será entregue e explorado com cada participante um relatório de análise do perfil comportamental que confronta duas premissas:

- **O modo como as pessoas percebem o ambiente onde atuam**
- **A sua reação individual perante esse meio**

a ferramenta DISC constitui uma matriz organizada em quadrantes, a partir desses dois eixos, que permite descrever um perfil de comportamento, através de quatro fatores:

D – Domínio (atividade, com movimentação positiva num ambiente de antagonismo)

I – Influência (atividade, com movimentação positiva num ambiente favorável)

S – Estabilidade (aceitação passiva, num ambiente favorável)

C – Conformidade (resposta cautelosa, em ambiente de antagonismo, procurando reduzir o grau de antagonismo)

Programa de *coaching* executivo - 5 sessões (1h)

Apresentamos de seguida alguns objectivos de desenvolvimento que serão aprofundados nas sessões de *Coaching* individual, tendo sempre como principal foco as competências prioritárias:

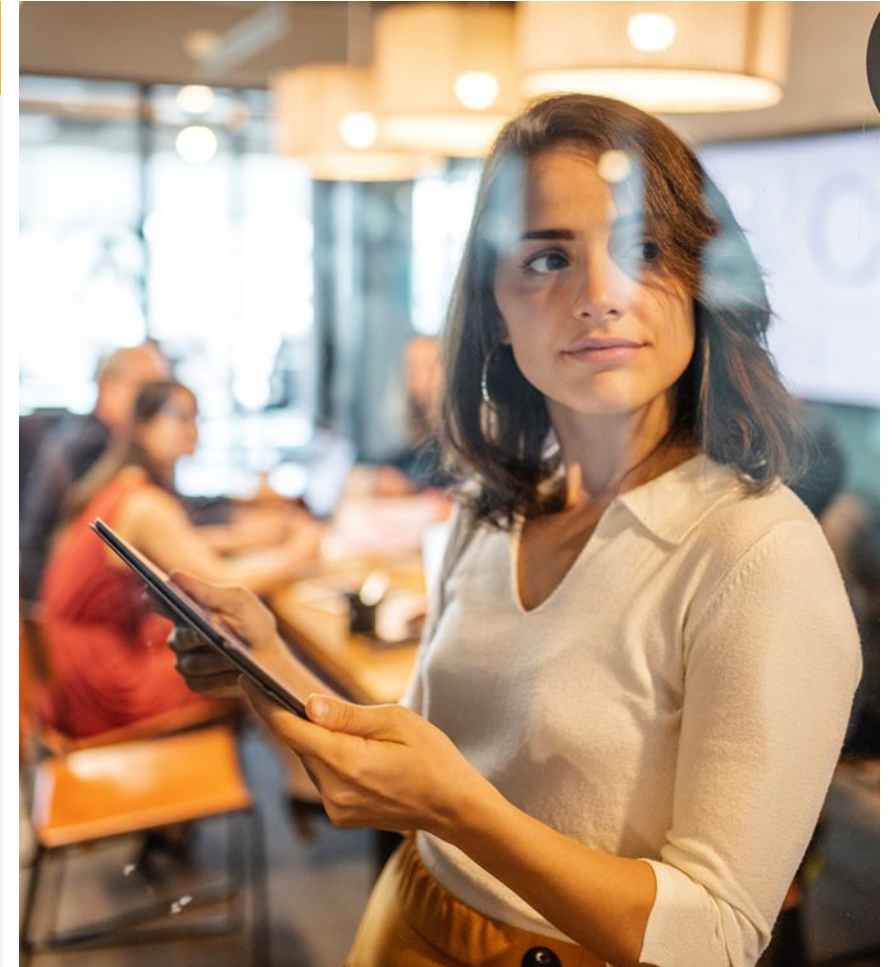
- Promover através de autoconsciência um melhor entendimento acerca da sua Liderança e o seu desempenho;
- Ajudar na identificação de relações interpessoais mais positivas - que contribuam para o alcance dos objectivos das equipas;
- Clarificar a importância da comunicação para o sucesso das equipas e desenvolvimento individual;
- Estimular a motivação e o bom desempenho através de uma análise pessoal à sua liderança activa;
- Orientar os participantes, a adquirirem ferramentas e competências técnicas que lhes permitam estruturar e dinamizar as suas equipas de trabalho, potencializando a rentabilidade e motivação;
- Auxiliar na definição de planos de desenvolvimento para a sua eficácia pessoal;
- Mediar na análise de competências comportamentais de Liderança, Cooperação, Espírito de Equipa, Automotivação, Criatividade, Comunicação Efectiva, entre outras.

Sessões dinamizadas por um coach certificado pela ICF: Associate Certified Coach (ACC)

2 - *Mentoring* comportamental

Exemplo de temas comportamentais a desenvolver

- **Organização pessoal e gestão do tempo - Foco na prática**
Identificar os principais entraves à organização pessoal e dominar as boas práticas de organização pessoal
- **Comunicação e gestão de conflitos**
Identificar obstáculos, aprender a conhecer-se e desenvolver a capacidade de influenciar positivamente através da comunicação e desenhar estratégias e intervenções para gerir de forma eficaz, os conflitos em equipa
- **Controlo emocional e gestão do stress**
Desenvolver autoconsciência em relação às emoções e ao seu controlo, reconhecer as causas e as consequências do stress e os efeitos na performance e definir estratégias individuais e coletivas de combate ao stress
- **Liderança, motivação e gestão de equipas**
Desenvolver e capacitar os participantes nas competências críticas para uma liderança de sucesso, no âmbito do seu sector de actividade
- **Dar e receber *feedback***
Reconhecer o feedback como fator de desenvolvimento, motivação e desempenho dos outros e utilizar o feedback como uma ferramenta de gestão do desempenho
- **Técnicas de apresentação eficazes**
Preparar, desenvolver e construir apresentações profissionais de acordo com o tema a apresentar, objetivo a atingir e público alvo



3- *Mentoring* técnico

Áreas técnicas a desenvolver

- **Contabilidade financeira**
- **Análise financeira**
- **Finanças para não financeiros**
- **Temas fiscais**
- **Excel**
- **Digital upskilling**
- **Fundamentos de auditoria interna**
- **Fundamentos de controlo interno**

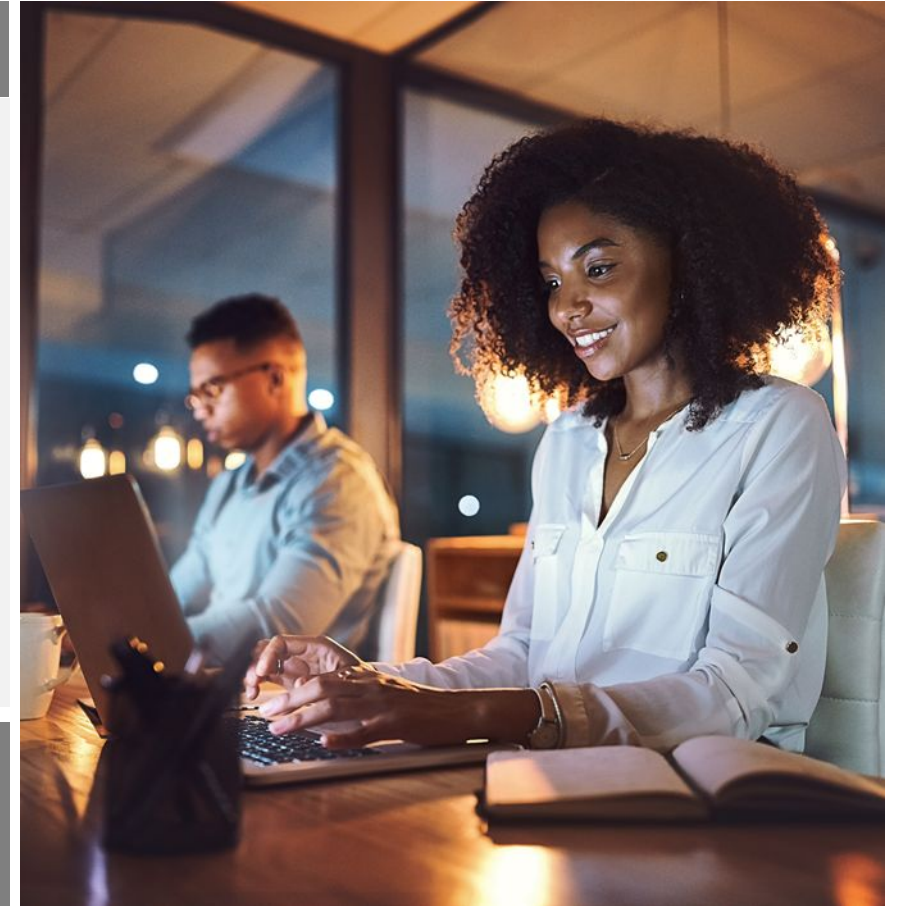
Programa de *Mentoring* executivo

Mentoring é uma metodologia de desenvolvimento pessoal em que uma pessoa especializada e de maior experiência ajuda outra com menor experiência e/ou menor conhecimento, a evoluir e alcançar novos estágios de realização profissional.

Cada participante terá acesso a um mentor com experiência relevante na área financeira, para partilha de boas práticas na sua área de intervenção.

- Apoiar na aprendizagem e na obtenção dos resultados.
- Apoio individual no seu crescimento e desenvolvimento de competência
- Contribuir para que o mentee possa aprender a aprender. Não é ensinar.

Na prática empresarial, o *Mentoring* tem por detrás uma filosofia de intercâmbio dinâmico, orientado para o alcance de objetivos na evolução da vida profissional do *mentee*.



A nossa equipa

Uma equipa de especialistas multidisciplinar



Hugo Miguel Dias

PwC's Academy

Partner
hugo.miguel.dias@pwc.com



José Bizarro

Assurance

Partner
jose.bizarro.duarte@pwc.com



Ricardo Santos

Assurance

Partner
ricardo.santos@pwc.com



Catarina João Morgado

PwC's Academy

Director
catarina.joao.morgado@pwc.com



Bruno Marques

Assurance

Partner
bruno.r.marques@pwc.com



Paulo Jorge Busca

Tax

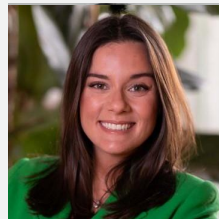
Manager
paulo.jorge.busca@pwc.com



João Menescal Dantas

PwC's Academy

Manager
joao.menescal.dantas@pwc.com



Carolina Castro Weil

PwC's Academy

Senior Executive
carolina.castro.weil@pwc.com

Obrigado!

Catarina João Morgado
catarina.joao.morgado@pwc.com

João Menescal Dantas
joao.menesca.dantas@pwc.com

