

# Boletín Advisory\*

Enero 2006

Distribución exclusiva para  
clientes y relacionados de  
Españeira, Sheldon y Asociados

En este número

- Introducción
- Componentes mySAP ERP HCM
- Beneficios
- Conclusión

## mySAP ERP HCM (Human Capital Management)

### Introducción

En la economía actual basada en el conocimiento, las empresas necesitan aprovechar la totalidad de su capital humano para mantener una posición competitiva en el mercado. Para hacerlo de un modo eficaz, deben coordinar todos los recursos de su empresa, incluidos los empleados, con los objetivos empresariales. Para conseguirlo, deben transformar las funciones tradicionales de recursos humanos en un completo programa para la gestión del capital humano (HCM), controlando sus funciones para que maximice el valor de los empleados integrándolos con los procesos y las estrategias de negocio a fin de

alcanzar los objetivos empresariales basado en un ambiente de control que minimice los riesgos de la operatividad del negocio.

mySAP ERP Human Capital Management (mySAP ERP HCM) refleja un nuevo concepto para la administración del personal dentro de la organización la cual permite minimizar los riesgos de dicha administración utilizando la asignación de roles y perfiles en función de los cargos descritos en la estructura organizativa así como, el desarrollo continuo de los servicios y funciones de recursos humanos basados en la seguridad de la plataforma integrada de SAP NetWeaver.

*ESPIÑEIRA, SHELDON Y ASOCIADOS*

Firma miembro de

*PRICEWATERHOUSECOOPERS* 

La solución permite controlar y optimizar la contribución de cada empleado coordinando las aptitudes, las actividades y sus incentivos con los objetivos empresariales y las estrategias necesarias para alcanzarlos. También proporciona herramientas para gestionar, medir, monitorear y recompensar las contribuciones individuales y colectivas, además de permitir a los empleados actualizar

información personal y controlar procesos administrativos. De este modo, el departamento de recursos humanos puede centrarse en proyectos que generen valor en lugar de tener que centrarse en la administración.

En la figura N° 1 se muestra algunos de los componentes de mySAP ERP HCM, donde se detallan algunas capacidades del mismo.

## Componentes mySAP ERP HCM

### Employee Life-Cycle Management (Gestión del Ciclo de Vida del Empleado)

La Gestión del Ciclo de Vida del Empleado cubre aspectos de contratación, desarrollo del personal con la gerencia de entrenamientos, eventos y e-learning, minimizando el

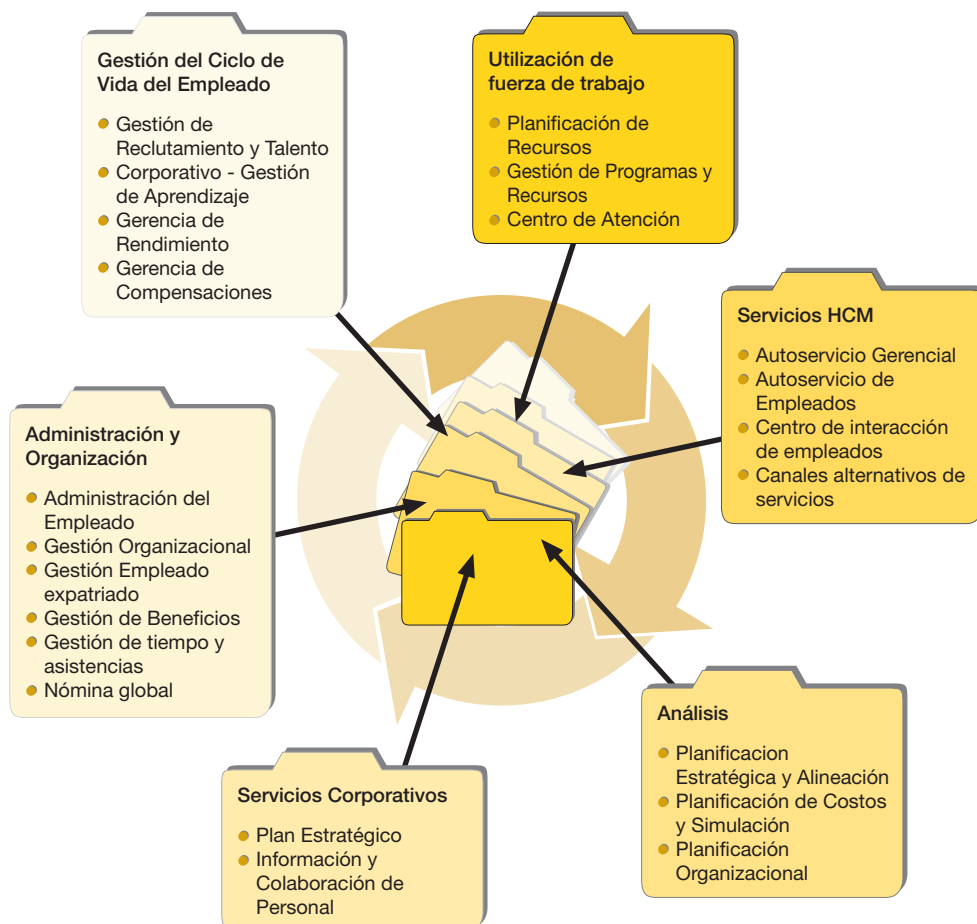


Figura N° 1. mySAP ERP HCM COMPONENTES mySAP ERP HCM

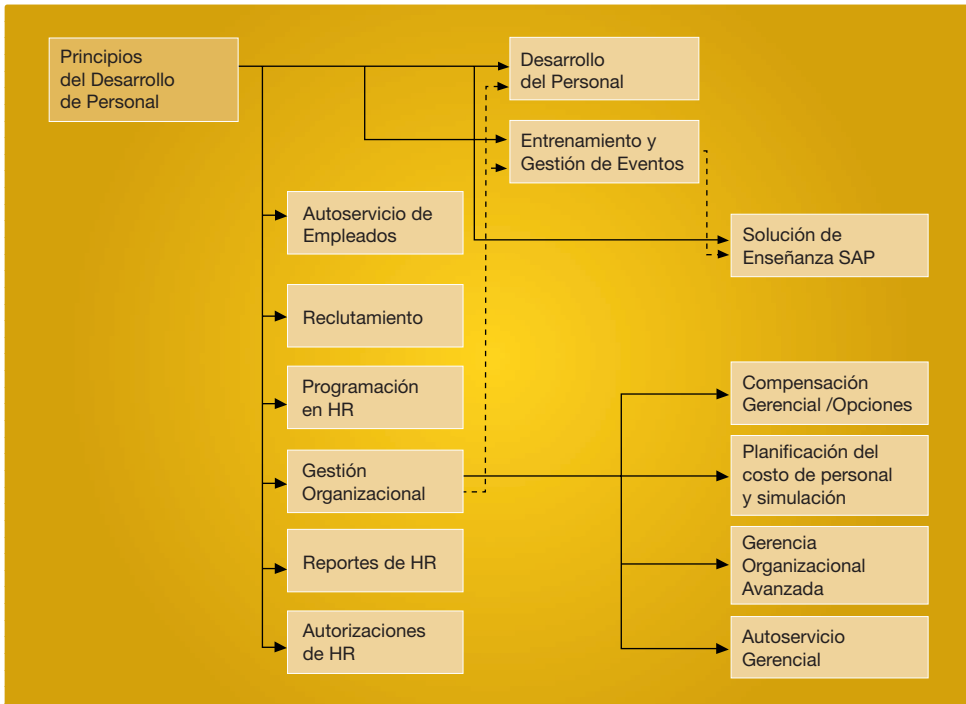


Figura N° 2. Employee Life-Cycle Management & HCM Service Delivery

riesgo de obtener personal sin la preparación necesaria para cumplir con sus funciones. Todos los componentes de mySAP ERP HCM están relacionados con dicho ciclo ya que benefician a la empresa y el empleado durante toda la vida útil de este último en la misma. En la Figura N° 2 se presenta un cuadro relacional de los componentes de mySAP ERP HCM dentro del ciclo de vida del empleado en la compañía.

### SAP E-Recruiting (SAP Reclutamiento en línea)

Ofrece a las empresas las funciones de gestión de contratación que necesitan para encontrar a los candidatos apropiados. Acelera y optimiza el proceso de contratación proporcionando una estrategia mucho más completa que los métodos tradicionales de gestión de solicitudes permitiendo mantener un

mayor control y organización en el proceso de selección. Permite que los solicitantes y candidatos se registren en una base de candidatos, así como, posee potentes funciones de gestión de relaciones con los candidatos ayudando a las empresas a encontrar rápidamente al personal que necesitan y a mantener relaciones a largo plazo con las personas registradas en la base de datos.

### SAP Employee Self Service (Autoservicio de Empleados)

Es un sistema poderoso y fácil de utilizar para que sus empleados puedan ver, crear y mantener sus datos en el sistema a través de un browser, reduciendo el riesgo de mantener datos desactualizados.

Los empleados pueden visualizar y actualizar cuando requieran sus

datos personales, como direcciones y detalles bancarios desde cualquier lugar y en cualquier momento. Las funciones rutinarias de recursos humanos, como enviar solicitudes de viajes y requerimientos de gastos pueden ser realizados por browser sin la necesidad de llenar varios formularios o involucrar a varios empleados, lo cual reduce el riesgo de manipulación manual de la información. Empleados pueden realizar consultas, visualizar su salario, averiguar aperturas de puestos de trabajos dentro de la organización de una manera rápida y con facilidad.

mySAP ERP HCM ofrece un completo conjunto de prestaciones de autoservicio para empleados que amplía los conocimientos de los empleados proporcionando acceso a datos y servicios de recursos humanos mediante la asignación de roles y perfiles. Mediante el uso de la

innovadora solución en entorno web, sus empleados pueden ver y actualizar información relacionada con el trabajo, desde las horas que han trabajado en un proyecto hasta el historial salarial, desde la actualización de los perfiles de conocimientos hasta la inscripción a cursos de formación, desde la gestión de viajes hasta los informes de gastos.

Entre las funciones claves del autoservicio para empleados se encuentran las siguientes:

- **Oficina:** que gestiona elementos como carpetas de entrada, el directorio de la empresa, calendarios personales y solicitudes de servicio internas.
- **Gestión de tiempos:** que permite a los empleados registrar las horas que han trabajado, visualizar planificaciones de trabajo, presentar solicitudes de vacaciones y obtener aprobaciones.
- **Viajes de negocio:** que ayuda a los empleados a gestionar todas las cuestiones referentes a los viajes de negocio, desde la planificación del viaje hasta los informes de gastos.
- **Beneficios:** que permite a los empleados ver planes de beneficios e inscribirse en ellos, gestionar reclamaciones y gestionar beneficios de jubilación.
- **Pago:** que gestiona cuestiones salariales, como la verificación del salario y las notificaciones de remuneración.
- **Aptitudes y evaluaciones:** que permite a los empleados acceder a un perfil de cualificaciones, actualizar una base de datos de aptitudes y ver recomendaciones para la ampliación de las aptitudes.
- **Formación:** que permite a los empleados visualizar planificaciones de formación, inscribirse para la formación y recibir la aprobación de la formación.
- **Trabajos:** que permite a los empleados ver puestos de trabajo vacantes en su empresa, solicitar un puesto y comprobar el estado de las solicitudes pendientes.
- **Eventos cotidianos y laborales:** que ofrece a los usuarios orientación sobre los cambios cotidianos y laborales, como el que representa casarse o el inicio de nuevos trabajos. Con este contenido y esta instrucción, los empleados pueden introducir en archivos de la empresa la información relacionada con estos eventos cotidianos y laborales.
- **Información personal:** que permite a los empleados ver, introducir y actualizar información personal, como direcciones, personas que tengan a su cargo, contactos de emergencia, retenciones de impuestos y datos bancarios.
- **Compras:** que le permite adquirir productos y servicios necesarios para el mantenimiento, la reparación y las operaciones. Con las prestaciones de compras, puede crear solicitudes, confirmar la recepción de productos y servicios y aprobar facturas para el pago.

## SAP Manager Self Service (Autoservicio Gerencial)

Es un portal para gerentes que provee una interfase intuitiva, servicios Web y capacidad de reportes con un único punto de acceso a la gestión de sus empleados y presupuesto, permitiendo el monitoreo y seguimiento de dicha gestión y fortaleciendo los controles para determinar fugas de capital o gastos innecesarios del presupuesto. Utilizando esta herramienta su organización tendrá la información adecuada para una consecuente toma de decisiones acertada e inteligente.

Permite la ejecución de reportes y análisis que requieren los gerentes para la planificación de los recursos, así como, apoya la toma de decisiones en labores de recursos humanos, para que puedan realizar sus funciones de una manera más sencilla y efectiva que en el pasado.

Al proporcionar prestaciones de SAP Manager Self-Service, mySAP ERP Human Capital Management (mySAP ERP HCM) permiten a los directivos identificar, conservar y recompensar a los empleados que rinden más; contratar al personal adecuado; tomar decisiones más acertadas, y todo esto sin tener que recurrir a los departamentos de recursos humanos y de finanzas para obtener ayuda. Las funciones de autoservicio intuitivas y de fácil uso permiten extraer datos de diversas fuentes, capacitando a los equipos empresariales para sacar el máximo partido de su personal y permitiendo una gestión eficaz y proactiva de los empleados y los presupuestos.

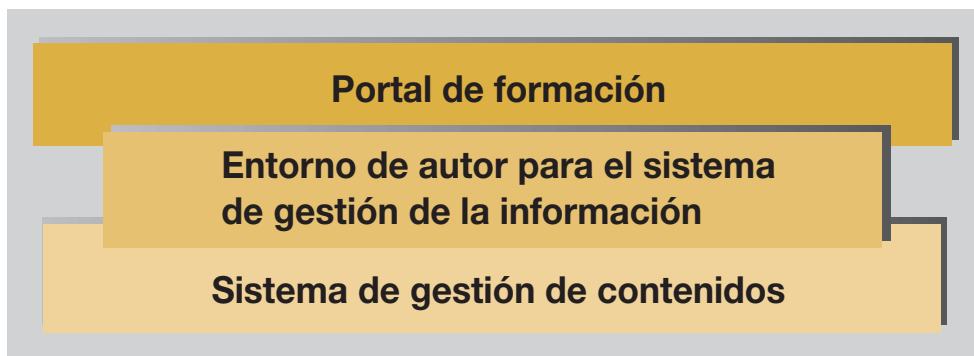


Figura N° 3. Pilares de SAP E-Learning Solution

### SAP E-learning Solution (Aprendizaje en línea)

Puede mejorar los procesos de cualificación y certificación existentes en los departamentos de formación empresarial y las instituciones de educación.

SAP E-Learning Solution es un paquete empresarial basado en cuatro pilares: El Portal de formación, el Sistema de gestión de la formación, Entorno de autor y Sistema de gestión de contenidos. En la Figura N° 3 se presentan los pilares de SAP Learning Solution.

### Planificación de Coste de Personal con mySAP ERP HCM

Los costes de personal merecen controlarse con especial atención porque representan una parte considerable del presupuesto de una empresa. Si su empresa no tiene una visión y control de los gastos de personal, corre el riesgo de desperdiciar recursos y perder cuota de mercado respecto a sus competidores. La planificación precisa, la gestión y la supervisión de

estos gastos resultan vitales para las empresas de todos los tamaños, especialmente en los mercados dinámicos.

mySAP ERP HCM proporciona completas prestaciones de planificación y simulación de costes de personal. Estas prestaciones ayudan a los profesionales de recursos humanos en las tareas de planificación de costes de personal y capacitan a su equipo ejecutivo para desarrollar estrategias ganadoras.

### Toma de Decisiones Inteligentes sobre la Gestión del Capital Humano

Para satisfacer las exigentes demandas de una economía global, los ejecutivos de las empresas cada vez son más conscientes del valor y el potencial del “capital humano” vital del que depende su negocio. Han aprendido que su capacidad para mantenerse por delante de la competencia depende de su capacidad para tomar decisiones inteligentes sobre la gestión del capital humano y, por lo tanto, se están apresurando a implementar estrategias de HCM.

Con un acceso mínimo a los datos y a la información importante basado en una estructura de roles y perfiles, los directivos y ejecutivos de recursos humanos deben elaborar estrategias de personal sobre la base de sistemas desfasados, suposiciones y conjeturas. Y las estrategias basadas en información incorrecta e incompleta corren el riesgo de obtener como resultado decisiones imperfectas que tienen consecuencias duraderas.

mySAP ERP HCM ofrece las prestaciones de análisis de personal necesarias para tomar decisiones inteligentes sobre la gestión del capital humano. Una solución total que proporciona herramientas de análisis de datos y de informes y también prestaciones de gestión estratégica de la empresa, todo lo que necesita para analizar y optimizar el personal, implementar y supervisar la estrategia corporativa y evaluar continuamente cómo afectarán diversas situaciones a los objetivos empresariales.

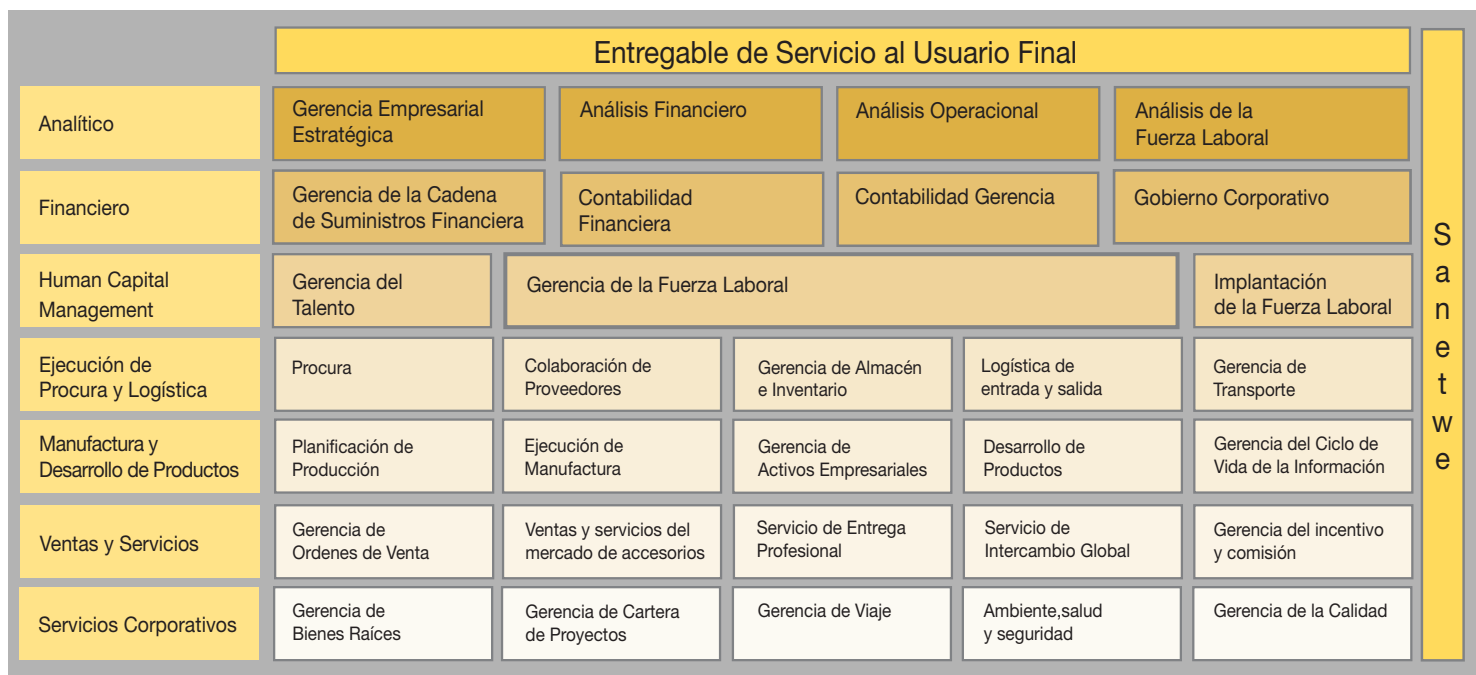


Figura N° 4. mySAP ERP Solution Map

En la figura N° 4 se muestra un mapa de las soluciones de mySAP ERP, donde se detallan los componentes fundamentales de Human Capital Management.

## Beneficios

mySAP Human Resources ofrece soluciones de HCM potentes que proporcionan a los profesionales de recursos humanos, directivos y responsables de cadenas de producción, de empresas, un conjunto completo de soluciones.

Con mySAP HCM podrá maximizar el valor que pueden generar todos sus empleados:

- Analizando y tomando decisiones sobre RRHH basadas en información en tiempo real con mayor rapidez.
- Alineando los objetivos de los empleados con los objetivos estratégicos de su empresa.
- Dando soporte a los empleados en todas las etapas del ciclo de vida.
- Mayor productividad al conectar personas, procesos e información de forma que los empleados lleven a cabo los negocios de manera eficiente, eficaz y en línea con los objetivos y las estrategias de la empresa.
- Procesos de cambio mejorados y un mejor posicionamiento en el mercado al integrar la visión corporativa con las tareas individuales.
- Menores costos administrativos gracias a procesos de RRHH racionalizados.
- Relaciones mejoradas gracias a la interconexión, comunicación e intercambio de información entre empleados, directivos y unidades organizativas.
- Mejores índices de retención de empleados gracias a una capacitación del personal y a una mayor satisfacción en el trabajo.
- Acceso ampliado a informes estandarizados y a funcionalidades de elaboración de informes jurídicos.
- Utilizando a las personas correctas para implementar sus iniciativas estratégicas, de forma rápida y eficaz.

## Conclusión

La solución mySAP HCM combina características estratégicas con análisis de la fuerza laboral para que la contribución del área de Recursos Humanos se demuestre claramente en los resultados netos. Esta solución ofrece soporte y control en esta área hasta el ámbito de la gestión de las cadenas de producción para minimizar el riesgo de obtener los objetivos de los empleados desalineados con los objetivos estratégicos de la empresa.

mySAP ERP HCM proporciona una serie de prestaciones significativas para los profesionales, ejecutivos y gerentes de área de recursos humanos y para los empleados de la empresa. Combina características estratégicas de HCM con análisis del personal, lo que permite a las compañías sacar el mayor provecho de las estrategias y los programas de capital humano para medir y monitorear su contribución a los resultados de la empresa.

### Boletines

El presente boletín es de carácter informativo y no expresan opinión de la Firma. Su interpretación requiere tener el texto completo de las respectivas referencias y contar con la opinión y orientación de los abogados.

Si está interesado en recibir por correo electrónico este Boletín, por favor envíenos su dirección de e-mail a: [advisory.venezuela@ve.pwc.com](mailto:advisory.venezuela@ve.pwc.com)

### Boletín Advisory

Depósito Legal pp 1999-03CS141  
Editado por Espiñeira, Sheldon y Asociados  
Teléfono master: 0-212-700 6666

Impreso en papel 100% reciclable  ¡Conservemos el ambiente!

© 2006. Espiñeira, Sheldon y Asociados. Todos los derechos reservados. "PricewaterhouseCoopers" se refiere a la firma venezolana Espiñeira, Sheldon y Asociados, o según el contexto, a la red de firmas miembro de PricewaterhouseCoopers International Limited, cada una de las cuales es una entidad legal separada e independiente. \*connectedthinking es una marca registrada de PricewaterhouseCoopers.