

# Factura e Arquivo Electrónico

A factura e o arquivo electrónico podem conduzir a reduções de custos e a melhorias de eficiência operacional significativas, como tem sido provado através de diversos exemplos de sucesso.

## Posicionamento da PricewaterhouseCoopers

A PricewaterhouseCoopers posiciona-se com independência na prestação de serviços de assessoria de gestão e de assessoria fiscal. Neste mercado apoiamos os nossos Clientes na concepção e implementação de serviços de factura e arquivo electrónico. Não efectuamos implementações de soluções de *software* para factura e arquivo electrónico. Somos independentes dos fornecedores de soluções de *software*. Apoiamos os nossos Clientes na concepção e no acompanhamento e controlo de qualidade das implementações de *software* para factura e arquivo electrónico, na avaliação e selecção de fornecedores e soluções tecnológicas e na gestão dos impactos da introdução da factura e arquivo electrónico (processos, organização e tecnologia).

### Áreas de impacto

A factura e arquivo electrónico têm impacto ao nível da organização (interna e externa), ao nível dos processos (natureza das partes, natureza dos bens e serviços e natureza dos documentos) e ao nível tecnológico (natureza da solução técnica, natureza da dependência de terceiros e natureza da arquitectura existente).

A PricewaterhouseCoopers apresenta soluções de alavancagem dos benefícios derivados da inovação da factura e arquivo electrónico e a mitigação dos seus efeitos desfavoráveis.

### Business case

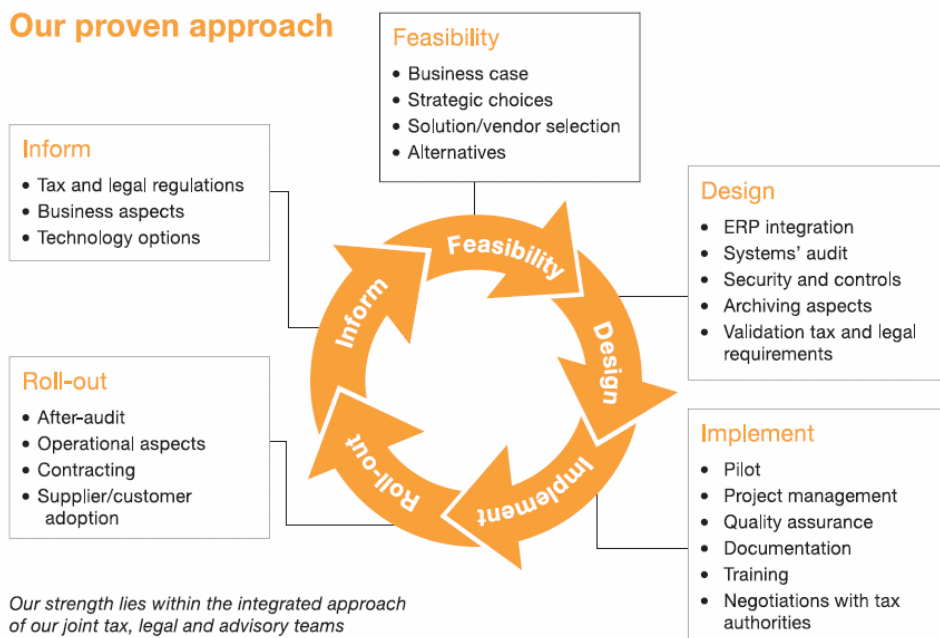
Apesar das suas variadas dimensões e especificidades, a implementação da factura e arquivo electrónico numa organização deve ser gerida como um projecto global. Consequentemente, tal como para qualquer projecto, aconselhamos sempre os nossos Clientes a começarem com um *business case*, antes de entrarem na definição da solução. Este *business case* deve ter em conta a análise do impacto e estimar o esforço necessário para realizar a mudança esperada. Uma parte importante do *business case* é a celeridade desejável da adopção, no que respeita à ligação dos Clientes e fornecedores à solução de factura e arquivo electrónico implementada. Tudo isto deve resultar numa análise de custo/

benefício, fornecendo a exequibilidade e prazo do projecto. Da implementação de uma solução deste tipo resultam benefícios que a PricewaterhouseCoopers, como assessora de gestão, se esforça por incrementar, nomeadamente, o aumento da eficiência, a redução de custos, o aumento da celeridade de pagamento dos Clientes, a mitigação das disputas com os Clientes e fornecedores e a sincronia com as preferências destes. Existem também barreiras à implementação de uma solução deste tipo, as quais a PricewaterhouseCoopers procura sempre minimizar e garantir que têm o impacto menos acentuado possível na organização, nomeadamente, prontidão/compatibilidade do cliente, prontidão/compatibilidade dos sistemas internos e elevado investimento.

### O nosso conhecimento e experiência

Mais de 140,000 profissionais distribuídos por 149 países trabalham em conjunto através do “connected thinking” para desenvolver novas perspectivas e soluções. Temos experiência comprovada em projectos complexos e de larga dimensão, conforme ilustram os vários projectos internacionais realizados. Possuímos conhecimento acumulado e competências na prestação de serviços integrados de assessoria, tecnologia, fiscalidade, aspectos regulamentares e contabilidade, através de um trabalho em parceria com a equipa de projecto dos nossos Clientes.

## Our proven approach



Our strength lies within the integrated approach of our joint tax, legal and advisory teams



# Factura e Arquivo Electrónico

## Os benefícios

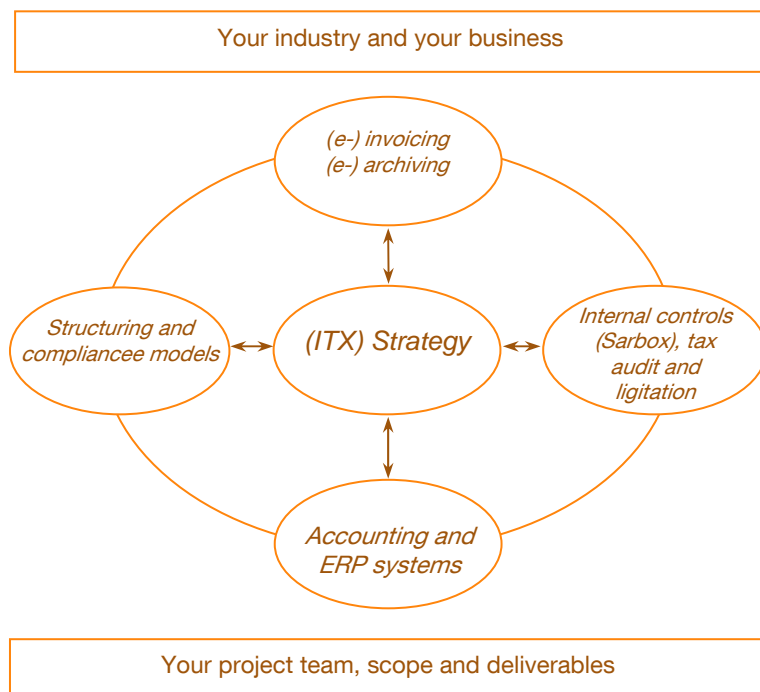
- Uma abordagem integrada, orientada para os processos;
- Conhecimento integral das regras legais aplicáveis e de fiscalidade respeitantes a factura e arquivo electrónico;
- A experiência para coordenar e gerir projectos locais e internacionais de qualquer dimensão através da nossa rede de trabalho internacional desta área;
- Tem sido criada uma relação de proximidade com as autoridades por termos sido os assessores nesta área do Grupo de Fiscalidade para o Comércio Electrónico Europeu da Comissão Europeia;
- Uma compreensão apropriada do impacto das tecnologias como EDI, XML e assinaturas digitais;
- Experiência na negociação, gestão e controlo de contratos de *outsourcing*, bem como no relacionamento com os fornecedores de soluções e serviços de suporte a facturação e arquivo electrónicos.

## Serviços oferecidos

- Fornecemos informação internacional relativa aos requisitos de formato de factura e arquivo electrónico;
- Revemos e validamos a instalação de factura e arquivo electrónico;
- Assessoramos os nossos Clientes na garantia da conformidade dos procedimentos e políticas relacionadas;
- Apoiamos a negociação de contratos com fornecedores de serviços;
- Estudamos soluções de factura e arquivo electrónico e efectuamos a sua validação junto das autoridades fiscais competentes;
- Monitorizamos alterações legislativas e gerimos o seu impacto via [www.globalvatonline.com](http://www.globalvatonline.com) e através da nossa rede de peritos;
- Coordenamos projectos internacionais e fornecemos serviços de gestão de projectos;
- Assessoramos organizações na determinação dos benefícios da *electronic bill presentment*;
- Colaboramos na correcta análise estratégica e formulação de soluções alternativas;
- Efectuamos estudos de viabilidade e apoiamos na definição do *business case*;
- Analisamos o impacto nos processos e procedimentos existentes, recomendamos soluções para definir um ambiente de controlo integrado e implementamos segurança.



## The indirect Tax interdependencies model (ITI model)<sup>TM</sup>



## Contactos

Advisory  
 Luís Ferreira  
[luis.s.ferreira@pt.pwc.com](mailto:luis.s.ferreira@pt.pwc.com)  
 Partner

Manuel Carrilho Dias  
[manuel.carrilho.dias@pt.pwc.com](mailto:manuel.carrilho.dias@pt.pwc.com)

Rui Rodrigues Matos  
[rui.rodrigues.matos@pt.pwc.com](mailto:rui.rodrigues.matos@pt.pwc.com)

Tax  
 John Duggan  
[john.duggan@pt.pwc.com](mailto:john.duggan@pt.pwc.com)  
 Partner

Mário Braz  
[mario.braz@pt.pwc.com](mailto:mario.braz@pt.pwc.com)

Olga Esperança  
[olga.esperanca@pt.pwc.com](mailto:olga.esperanca@pt.pwc.com)

Lisboa  
 Palácio Sottomayor  
 Rua Sousa Martins, 1-2º  
 1069-317 Lisboa  
 Tel: +351 213 599 000

Porto  
 O'Porto Bessa Leite Complex  
 Rua António Bessa Leite, 1430-5º  
 4150-074 Porto  
 Tel: +351 225 433 000