

Proceso de reporte de la sostenibilidad corporativa

Una mirada a la guía GRI G4

Sostenibilidad PwC Colombia

Agenda

7:30-8:00 1. Introducción “Reportando la sostenibilidad”

8:00-8:10 2. Aprendizajes PwC Chile en Holanda

8:10-9:00 3. GRI G4 Principales cambios

- a) Generales
- b) Materialidad
- c) Niveles de Aplicación
- d) Enfoque de Gestión
- e) Contenido
- f) Verificación Externa

9:00-9:10 4. *Timeline* para aplicación de la G4

9:10-9:15 5. Una mirada al reporte integrado

9:15-9:30 6. Preguntas y opiniones

Reportando la sostenibilidad

Introducción



1. Reportando la sostenibilidad

Crecimiento en el número de países involucrados en políticas de sostenibilidad

Gobierno Colombiano promueve la comunicación de desempeño sostenible utilizando los lineamientos GRI (1)

Sustainability reporting requerido para unas bolsas de valor (en países non-OCDE)

Naciones Unidas requiere que los gobiernos fomentan las empresas a comunicar en sostenibilidad

Creciente reconocimiento de guías para la comunicación de la sostenibilidad (IIRC, Pacto Mundial, GRI)

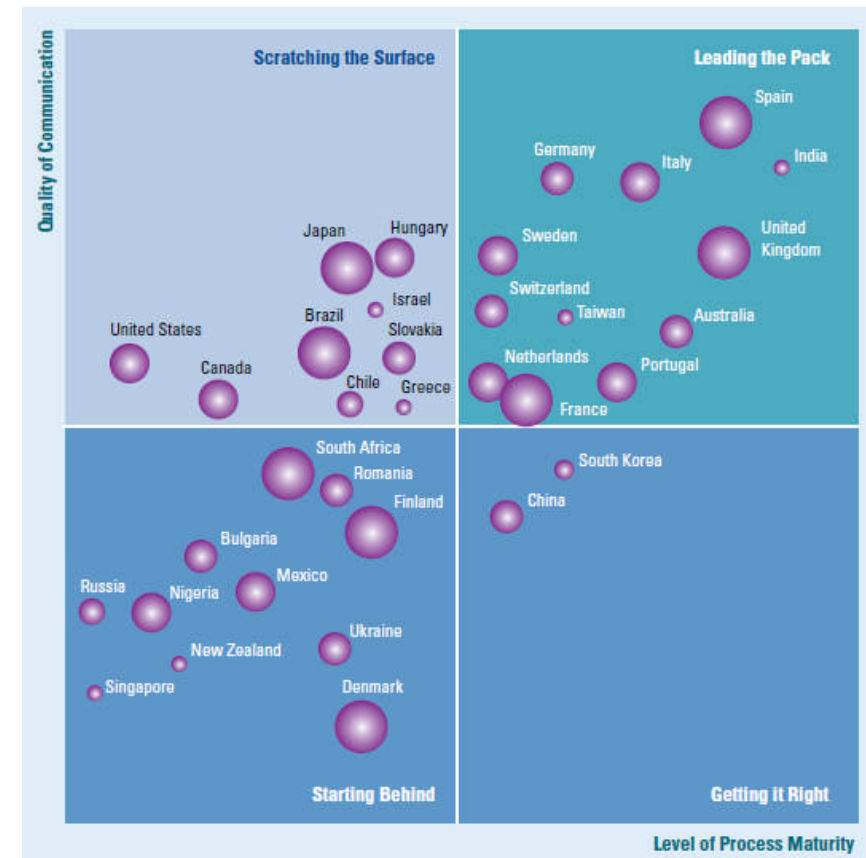
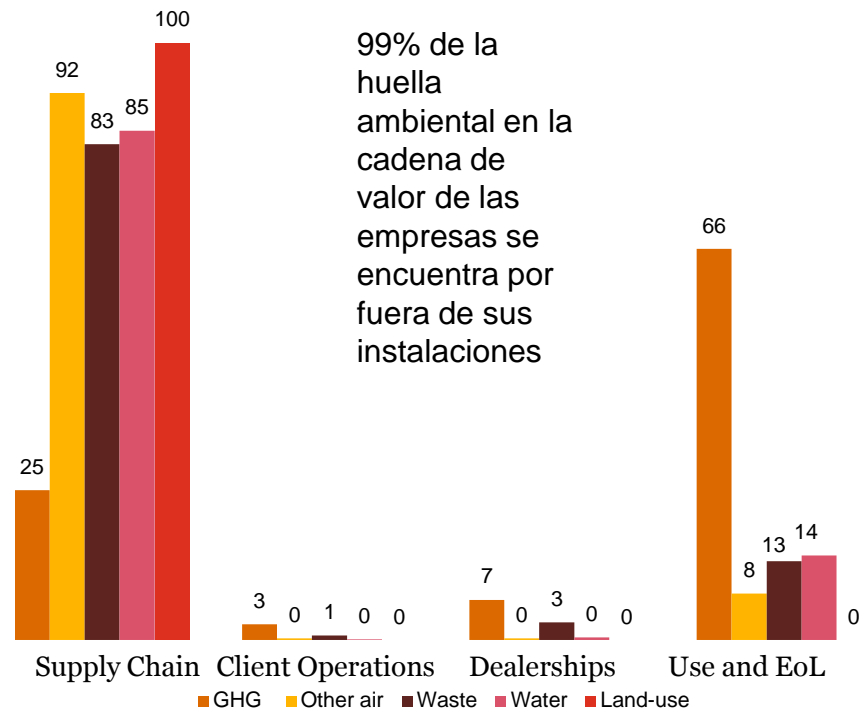
Conciencia de que el impacto real de las empresas se ubica fuera de sus “fronteras”

Crecimiento de las Pymes reportante de manera voluntaria

Reportes con poca calidad: falta enfocarse

1. Reportando la sostenibilidad

PwC Environmental baseline assessment approach



2. Aprendizajes de PwC Chile en Holanda

3. GRI G4 Principales cambios

- a) Generales
- b) Materialidad
- c) Niveles de Aplicación
- d) Enfoque de Gestión
- e) Contenidos (indicadores)
- f) Verificación Externa

3

a. Generales

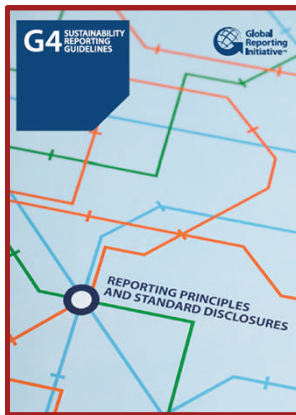
¿Qué no cambio entre las guías G3.1 y G4?



- Los principios: Calidad y Contenido
- El proceso de IDENTIFICACION – PRIORIZACION - VALIDACION y REVISION
- El espíritu: “GRI no es el juez”
- Gran % de los indicadores (43 indicadores)

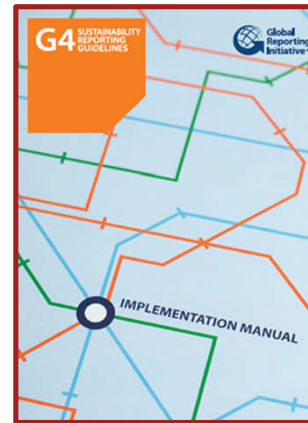
a. Generales

Guías disponibles



Principios y Contenidos Básicos del Informe

- ☐ General Standard disclosures
- ☐ Specific Standard disclosures
(DMA + Indicators)



Manual de Aplicación

- ☐ Orienta a las organizaciones
sobre el proceso de
elaboración de los reportes

a. Generales

Suplementos Sectoriales

Financial Services (G4 version)

Mining & Metals (G4 version)

Airport Operators

Construction & Real Estate

Event Organizers

Electric Utilities

Food Processing

Media

NGO

Oil and Gas

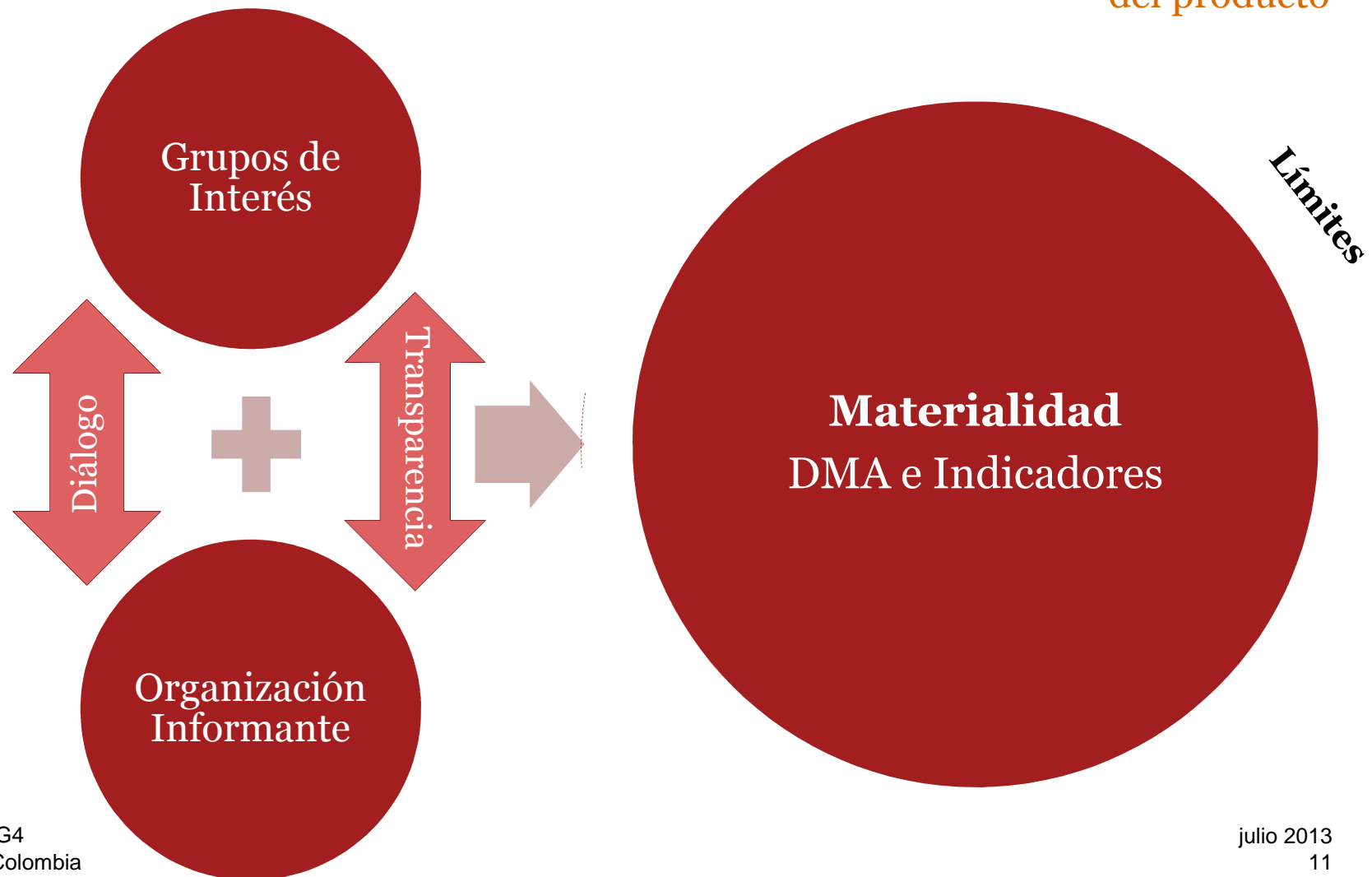
Versión G4
pronto

- Algunas decisiones pendientes
- Revisar documentos por sectores

b. Materialidad

Pilares fundamentales de la Guía G4

Ciclo de vida
del producto

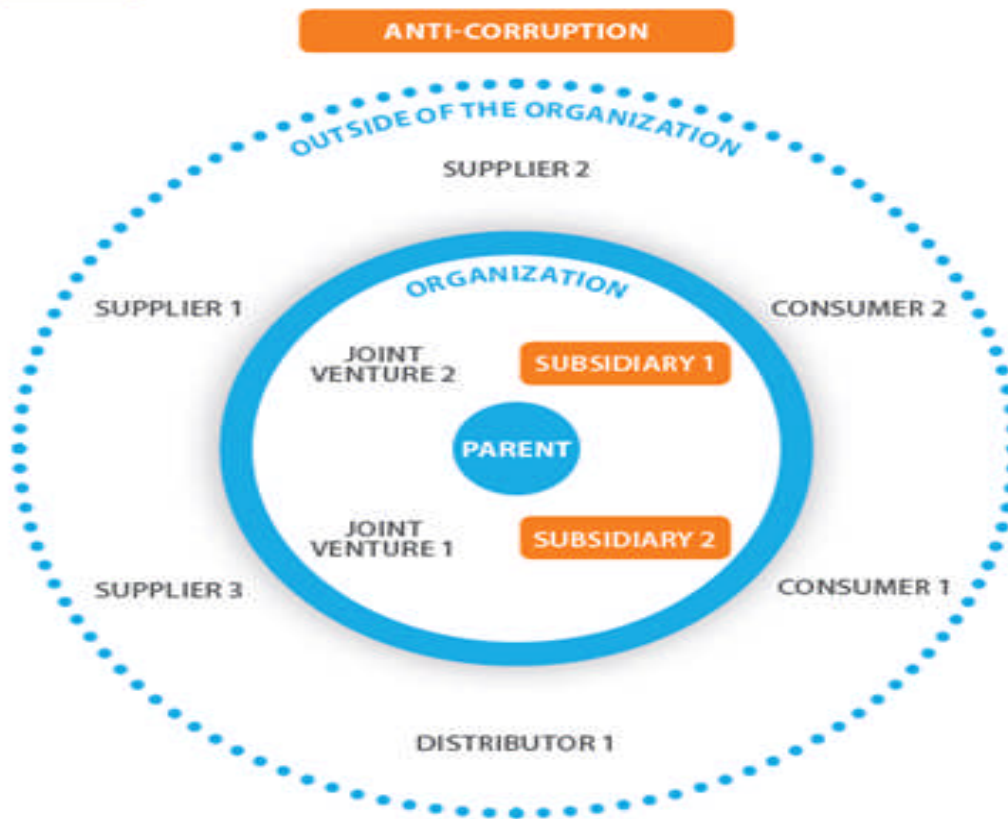


b. Materialidad

Límites

FIGURE 3

An example where the topic of anti-corruption is only relevant to certain entities within the organization



G4
17

Entidades incluidas en estados financieros
...aquellas que no están incluidas en este reporte

G4
18

Proceso de definición de los contenidos, aplicación de principios

G4
19

Lista de todos los aspectos materiales identificados

G4
20

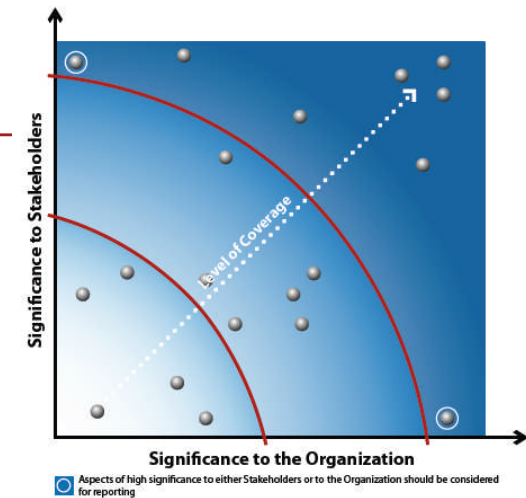
Para cada aspecto material indique:

a. Los límites dentro de la organización: (según G4-17)

G4
21

b. Los límites fuera de la organización...

b. Materialidad *¿Cómo presentarla?*

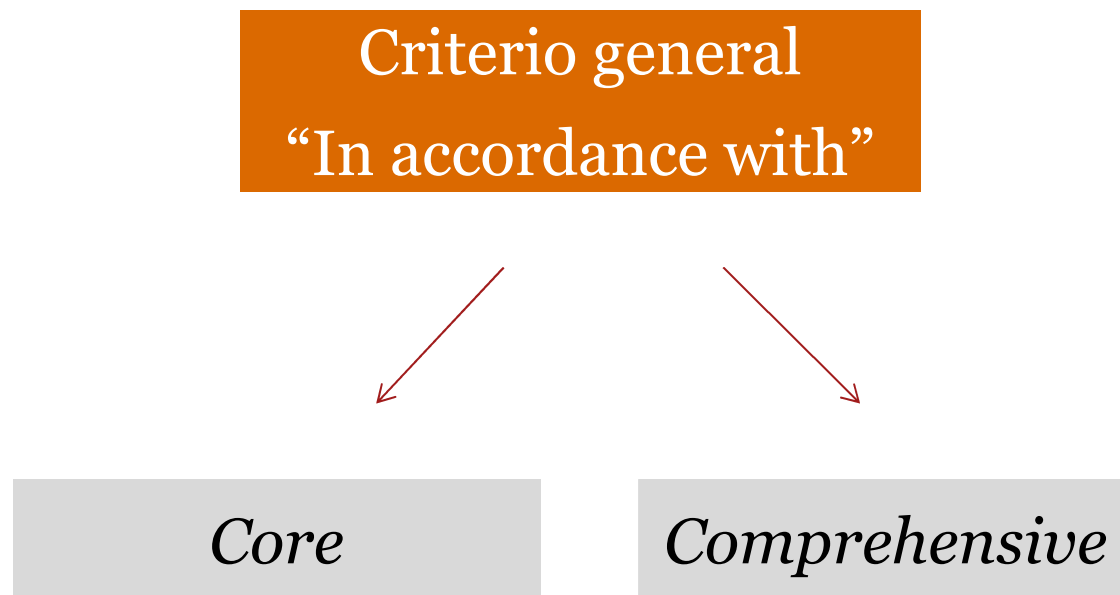


SPECIFIC STANDARD DISCLOSURES

Material Aspects (As in G4-19) List identified material Aspects.	DMA and Indicators List Specific Standard Disclosures related to each identified material Aspect, with page number (or link).	Omissions In exceptional cases, if it is not possible to disclose certain required information, provide the reason for omission (as defined on p. 13).	External Assurance Indicate if the Standard Disclosure has been externally assured. If yes, include the page reference for the External Assurance Statement in the report.

c. Niveles de aplicación

Eliminación de los Niveles A, B y C



c. Niveles de aplicación

Criterio ‘In accordance with’ (“en conformidad”)

Dos opciones para preparar el informe ‘en conformidad’ con la Guía:

- La opción “Core” (“Básico”)
 - La opción “*Comprehensive*” (“Exhaustivo”)
-
- Ninguna de las opciones indica la calidad o desempeño en el reporte.
 - El enfoque de las dos opciones: identificación de los aspectos materiales.
 - Seleccionan de opción: independientemente del tamaño, sector o ubicación.
 - Sin tener en cuenta la experiencia de las organizaciones en la elaboración de reportes, cada una debe seleccionar el criterio que mejor se ajuste a su situación actual.

c. Niveles de aplicación

El nivel 'Core' ('Básico')

Contiene los elementos esenciales del reporte de sostenibilidad.

Provee el contexto en el cual una organización comunica sus impactos del desempeño (soc, eco, amb):

TABLE 3: REQUIRED GENERAL STANDARD DISCLOSURES

General Standard Disclosures	'In accordance' – Core (This information should be disclosed in all cases)
Strategy and Analysis	G4-1
Organizational Profile	G4-3 to G4-16
Identified Material Aspects and Boundaries	G4-17 to G4-23
Stakeholder Engagement	G4-24 to G4-27
Report Profile	G4-28 to G4-33
Governance	G4-34
Ethics and Integrity	G4-56
General Standard Disclosures for Sectors	<i>Required, if available for the organization's sector</i>

TABLE 4: REQUIRED SPECIFIC STANDARD DISCLOSURES (DMA AND INDICATORS)

Specific Standard Disclosures	'In accordance' – Core
Generic Disclosures on Management Approach	For material Aspects only(*)
Indicators	At least one Indicator related to each identified material Aspect(*)
Specific Standard Disclosures for Sectors	<i>Required, if available for the organization's sector and if material(*)</i>

c. Niveles de aplicación

El nivel 'Comprehensive' ('Exhaustivo')

Requiere de contenidos básicos adicionales de la organización con respecto a:

TABLE 3: REQUIRED GENERAL STANDARD DISCLOSURES	
General Standard Disclosures	'In accordance' – Comprehensive (This information should be disclosed in all cases)
Strategy and Analysis	G4-1, G4-2
Organizational Profile	G4-3 to G4-16
Identified Material Aspects and Boundaries	G4-17 to G4-23
Stakeholder Engagement	G4-24 to G4-27
Report Profile	G4-28 to G4-33
Governance	G4-34 G4-35 to G4-55(*)
Ethics and Integrity	G4-56 G4-57 to G4-58(*)
General Standard Disclosures for Sectors	Required, if available for the organization's sector(*)

TABLE 4: REQUIRED SPECIFIC STANDARD DISCLOSURES (DMA AND INDICATORS)

Specific Standard Disclosures	'In accordance' – Comprehensive
Generic Disclosures on Management Approach	For material Aspects only(*)
Indicators	All Indicators related to each identified material Aspect(*)
Specific Standard Disclosures for Sectors	Required, if available for the organization's sector and if material(*)

c. Niveles de aplicación

Aquellos reportes que no son preparados “En conformidad” con la guía

Sí una organización reporta bajo la normatividad GRI incluida en la guía pero esta no cumple en su totalidad con los requerimientos para mostrarse “En conformidad”, el reporte debe contener la siguiente declaración:

“This report contains disclosures from the GRI Sustainability Reporting Guidelines”

Además de esto debe contener una lista de los estándares utilizados y su ubicación en el reporte de la compañía.

d. Enfoques de gestión

Specific Standard Disclosures

- Semántica: Categorías y Subcategorías
- 2 Tipos de DMA: generales y específicos

a. ¿Por qué cada aspecto es material?
b. ¿Cómo se gestiona?
c. ¿Cómo se evalúa?

- Policies
- Commitments
- Goals and targets
- Responsibilities
- Resources
- Specific actions

Ejemplos:

- Indirect Economic Impact
- Energy
- Emissions
- Freedom of association
- Anti-corrupción

DMA – Impactos Económicos Indirectos

GUIDANCE - DISCLOSURES ON MANAGEMENT APPROACH

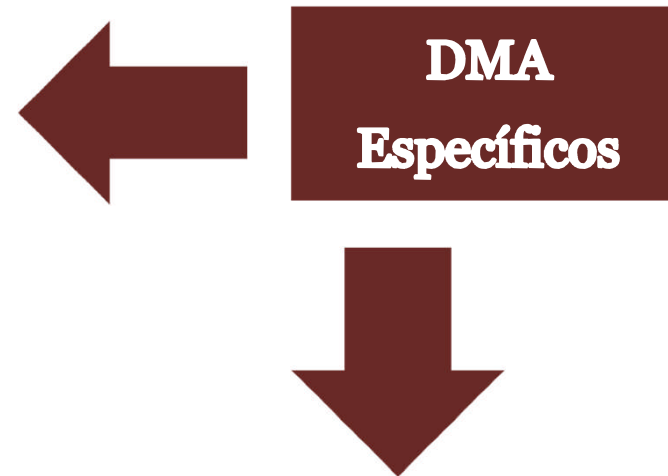
Aspect-specific Guidance for G4-DMA-a.

Describe work undertaken to understand indirect economic impacts at national, regional, or local level.

Explain the significance of the indirect economic impacts in the context of external benchmarks and stakeholder priorities, such as national and international standards, protocols, and policy agendas.

Aspect-specific Guidance for G4-DMA-b.

Explain whether the organization conducted a community needs assessment to determine the need for infrastructure and other services. If so, describe the results of the assessment.



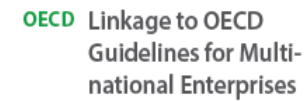
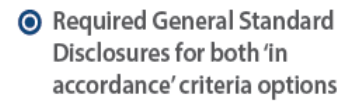
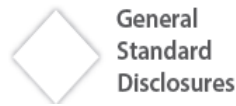
DMA – Energía

GUIDANCE - DISCLOSURES ON MANAGEMENT APPROACH

Aspect-specific Guidance for G4-DMA-b.

Describe whether the organization is subject to any country, regional, or industry regulations and policies for energy. Provide examples of such regulations and policies.

e. Contenidos Básicos generales



e. Contenidos

Básicos específicos

Categoría

Sub-Categoría

Aspectos



Económica

G4-EC



Ambiental

G4-EN



Social

91 Indicadores

PRACTICAS LABORALES

G4-LA

DERECHOS HUMANOS

G4-HR

SOCIEDAD

G4-SO

RESPONSABILIDAD PRODUCTO

G4-PR

- 14 Nuevos
- 43 Iguales
- 39 Cambiaron

e. Contenidos

Básicos específicos

TABLE 1: CATEGORIES AND ASPECTS IN THE GUIDELINES				
Category	Economic		Environmental	
Aspects ^{III}	<ul style="list-style-type: none">• Economic Performance• Market Presence• Indirect Economic Impacts• Procurement Practices		<ul style="list-style-type: none">• Materials• Energy• Water• Biodiversity• Emissions• Effluents and Waste• Products and Services• Compliance• Transport• Overall• Supplier Environmental Assessment• Environmental Grievance Mechanisms	
Category	Social			
Sub-Categories	Labor Practices and Decent Work	Human Rights	Society	Product Responsibility
Aspects ^{III}	<ul style="list-style-type: none">• Employment• Labor/Management Relations• Occupational Health and Safety• Training and Education• Diversity and Equal Opportunity• Equal Remuneration for Women and Men• Supplier Assessment for Labor Practices• Labor Practices Grievance Mechanisms	<ul style="list-style-type: none">• Investment• Non-discrimination• Freedom of Association and Collective Bargaining• Child Labor• Forced or Compulsory Labor• Security Practices• Indigenous Rights• Assessment• Supplier Human Rights Assessment• Human Rights Grievance Mechanisms	<ul style="list-style-type: none">• Local Communities• Anti-corruption• Public Policy• Anti-competitive Behavior• Compliance• Supplier Assessment for Impacts on Society• Grievance Mechanisms for Impacts on Society	<ul style="list-style-type: none">• Customer Health and Safety• Product and Service Labeling• Marketing Communications• Customer Privacy• Compliance

e. Contenidos

Básicos específicos

TABLE 1: CATEGORIES AND ASPECTS IN THE GUIDELINES

Category	Economic		Environmental	
	<ul style="list-style-type: none">• Procurement Practices		<ul style="list-style-type: none">• Emissions• Effluents and Waste• Supplier Environmental Assessment• Environmental Grievance Mechanisms	
Category	Social			
Sub-Categories	Labor Practices and Decent Work	Human Rights	Society	Product Responsibility
	<ul style="list-style-type: none">• Equal Remuneration for Women and Men• Supplier Assessment for Labor Practices• Labor Practices Grievance Mechanisms	<ul style="list-style-type: none">• Supplier Human Rights Assessment• Human Rights Grievance Mechanisms	<ul style="list-style-type: none">• Supplier Assessment for Impacts on Society• Grievance Mechanisms for Impacts on Society	

e. Contenidos ***Nuevos Indicadores***

G4-LA14

PERCENTAGE OF NEW SUPPLIERS THAT WERE SCREENED USING LABOR PRACTICES CRITERIA

a. Report the percentage of new suppliers that were screened using labor practices criteria.

.....
GUIDANCE - DISCLOSURES ON MANAGEMENT APPROACH

Aspect-specific Guidance for G4-DMA-b.

Describe the systems used to screen new suppliers using labor practices criteria. List the labor practices criteria used to screen new suppliers. Labor practices criteria or assessments of impacts for labor practices may cover:

- Employment practices
- Health and safety practices
- Incidents (such as of verbal, psychological, physical, or sexual abuse, coercion or harassment)
- Industrial relations
- Wages and compensation
- Working hours

Describe processes used, such as due diligence, to identify and assess significant actual and potential negative impacts for labor practices in the supply chain. Negative impacts include those that are either caused or contributed to by the organization, or that are linked to its activities, products or

GUIDANCE

Relevance

This Indicator informs stakeholders about the percentage of suppliers selected or contracted subject to due diligence processes for labor practices. Due diligence should be initiated as early as possible in the development of a new relationship with a supplier.

Significant potential negative impacts for labor practices may be prevented or mitigated at the stage of structuring contracts or other agreements.

Compilation

Identify the total number of new suppliers that the organization considered selecting or contracting with.

Identify the total number of new suppliers that were screened using labor practices criteria.

f. Verificación externa

Si el auditor opina sobre “En conformidad”

- G4.33 → Enfoque de Verificación

GRI Content Index for ‘In accordance’ – Core

GENERAL STANDARD DISCLOSURES		
General Standard Disclosures	Page	External Assurance Indicate if the Standard Disclosure Item has been externally assured. If yes, include the page reference for the External Assurance Statement in the report.
STRATEGY AND ANALYSIS		
G4-1		
ORGANIZATIONAL PROFILE		
G4-3		
G4-4		
G4-5		
G4-6		
G4-7		
G4-8		
G4-9		

g. Otros aspectos importantes

Formato final

Obligatorio:

- *In accordance level (core, comprehensive o contiene...)*
- Índice GRI
- Un documento completo (en algún lugar)



g. Otros aspectos importantes

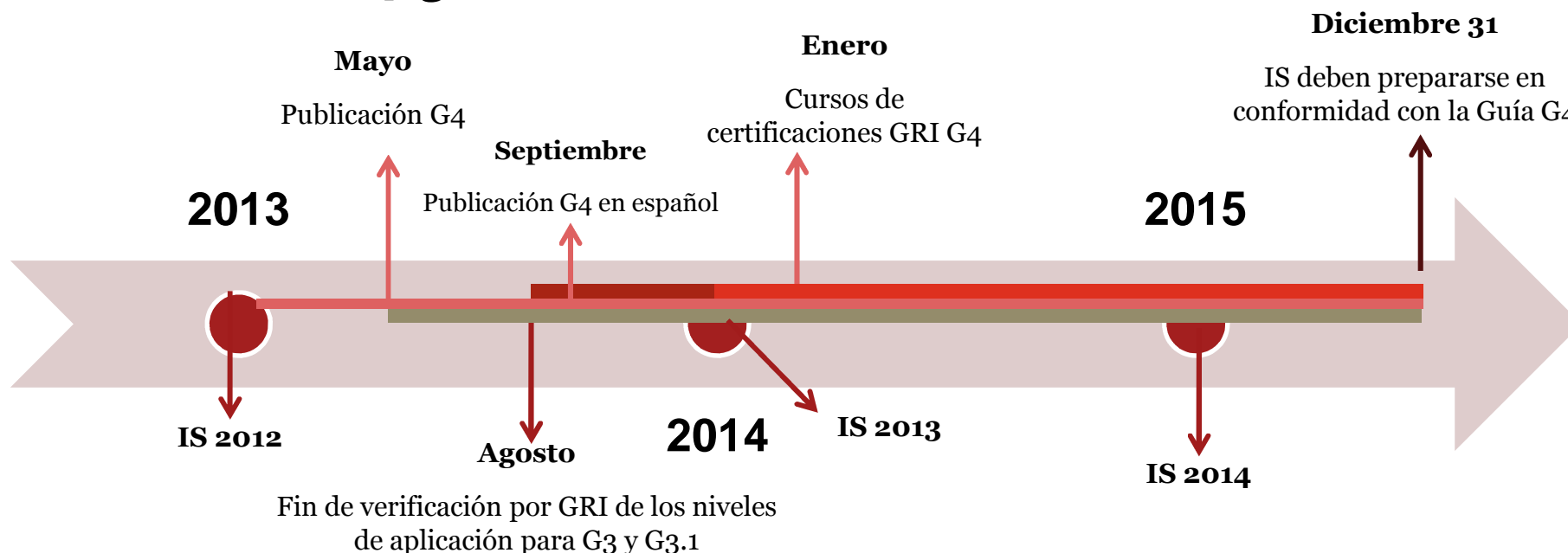
Para concluir



Timeline para aplicación de la G4

4

Timeline G4 y Cursos



Bridging Module G4

- A partir de Agosto → “BRIDGING MODULE”

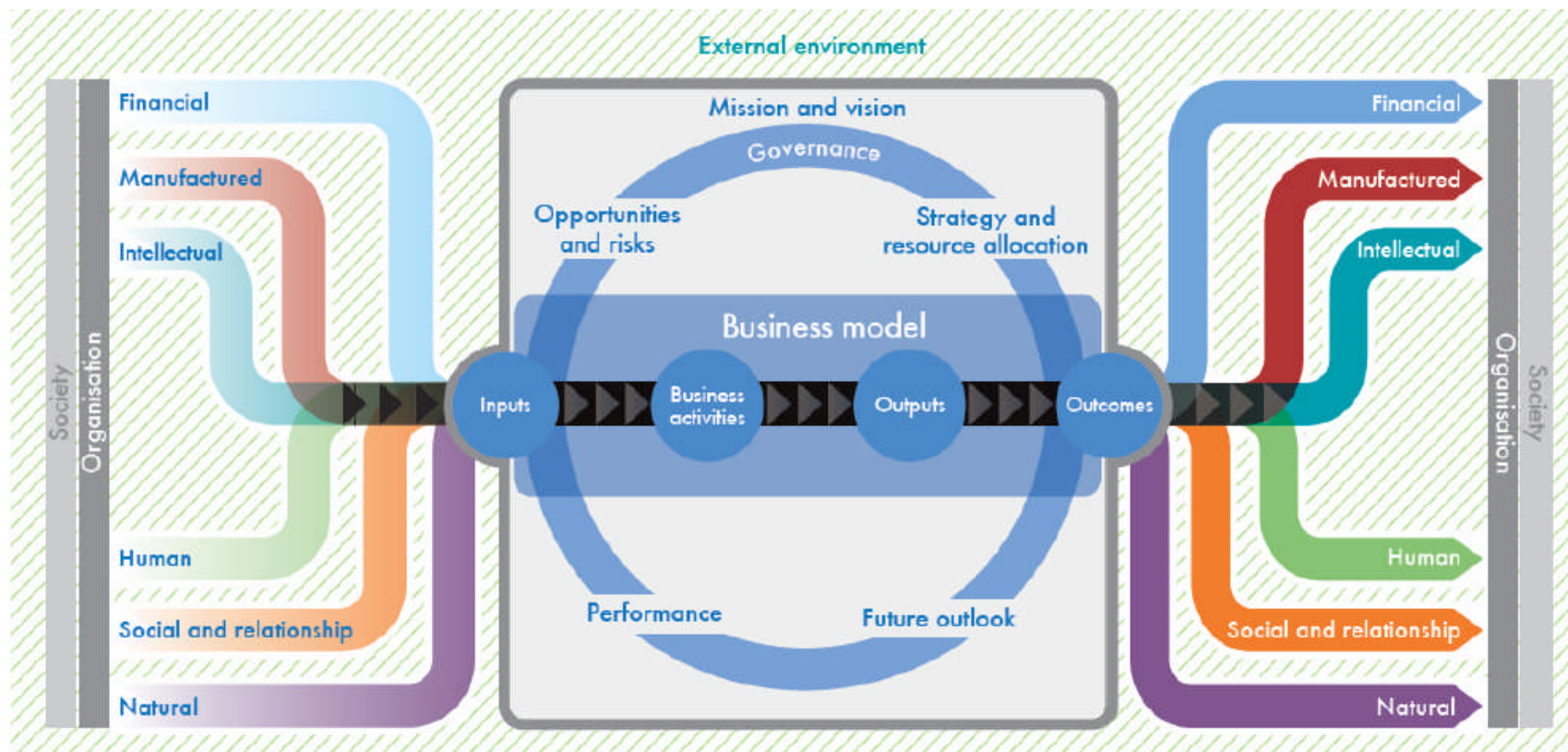
Ciudad	Fecha	Participantes	Horas
Bogotá	Martes 20 de Agosto	30	8
Medellín	Miércoles 21 de Agosto	30	8
Cali	Jueves 22 de Agosto	30	8
Bogotá	Viernes 23 de Agosto	30	8

- A partir de Enero 14' → Capacitación G4

Una mirada al Reporte Integrado

5

Reporte Integrado: ¿Cómo la organización crea y mantiene el valor?



Consultation Draft, April 2013

Modelo PwC de información integrada

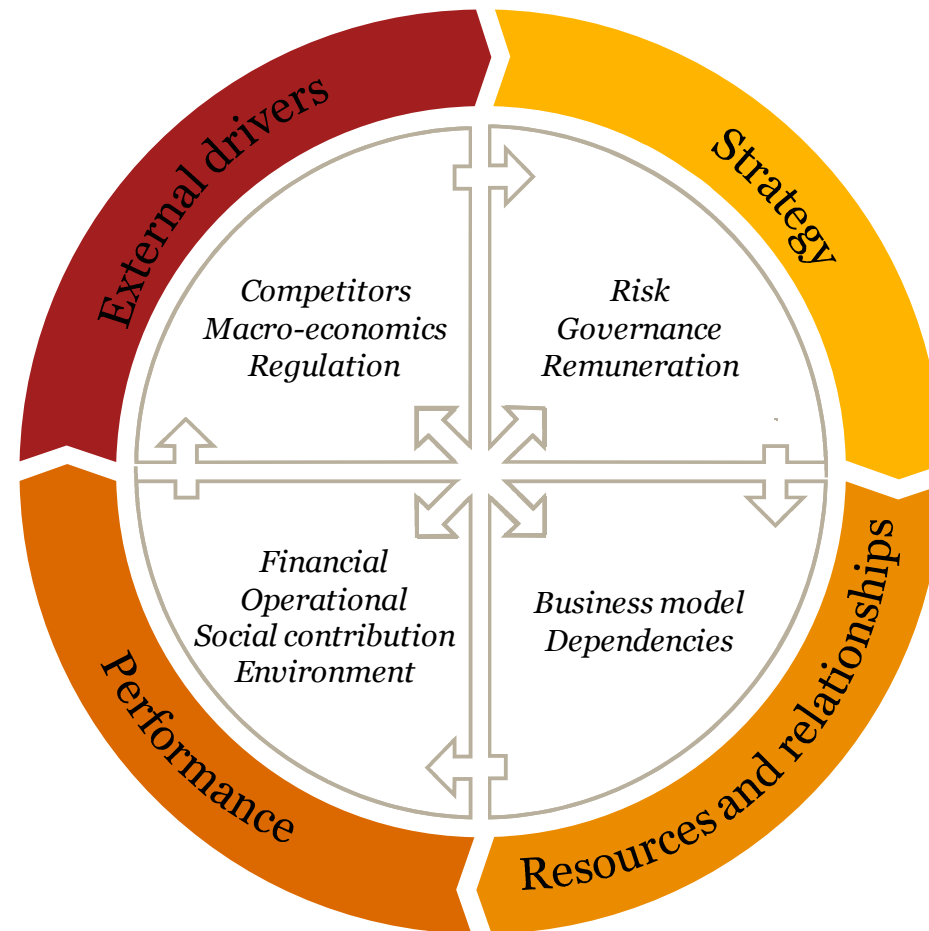
Tres criterios primordiales

Contenido

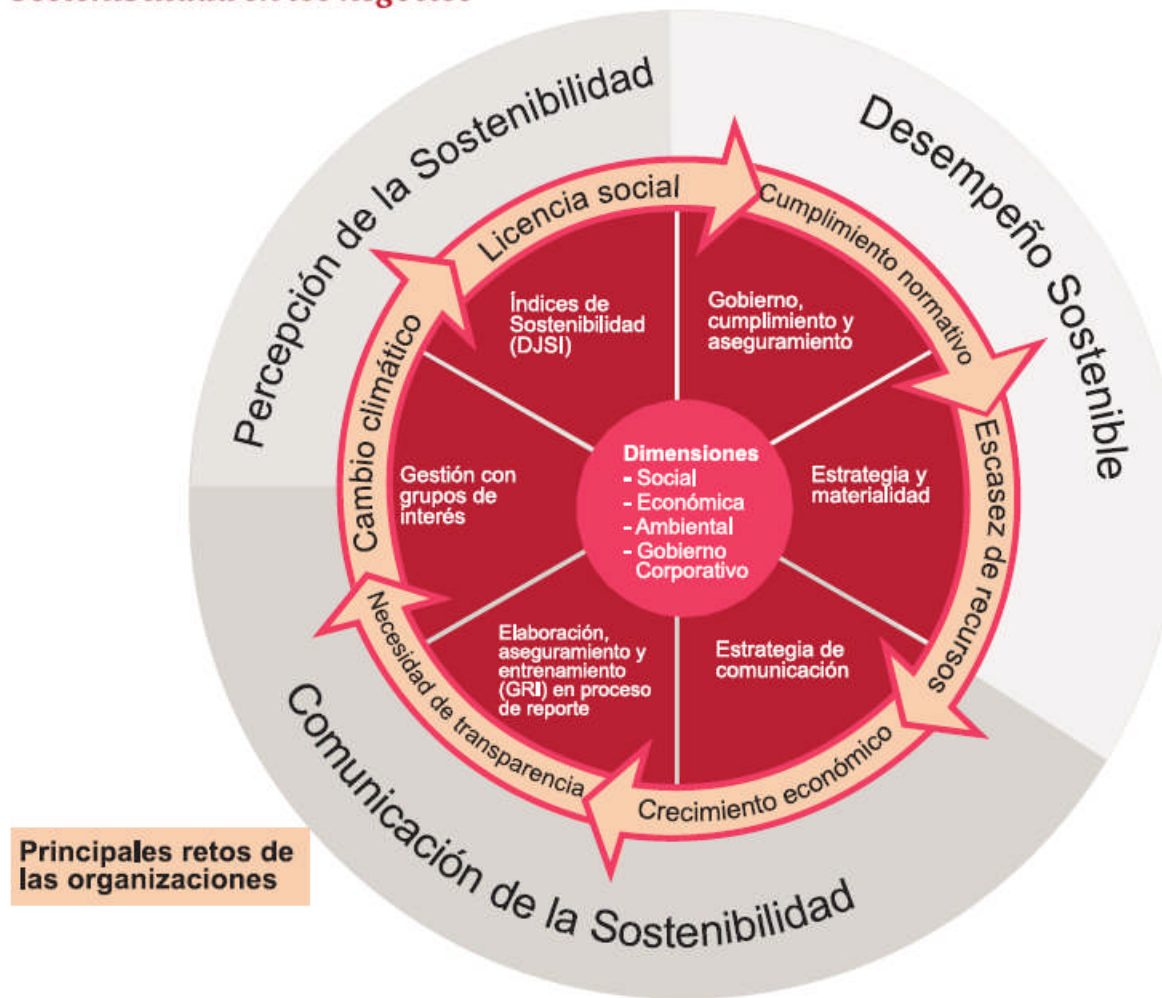
Calidad

Enlace

<http://www.pwc.com/gx/en/corporate-reporting/integrated-reporting/interview-with-unilever-why-is-integrated-reporting-important.jhtml>



Modelo PwC para la Integración de la Sostenibilidad en los negocios



Principales retos de las organizaciones

Nuestros servicios relacionados

*Sostenibilidad
Cambio Climático
Operaciones Mineras Sostenibles*

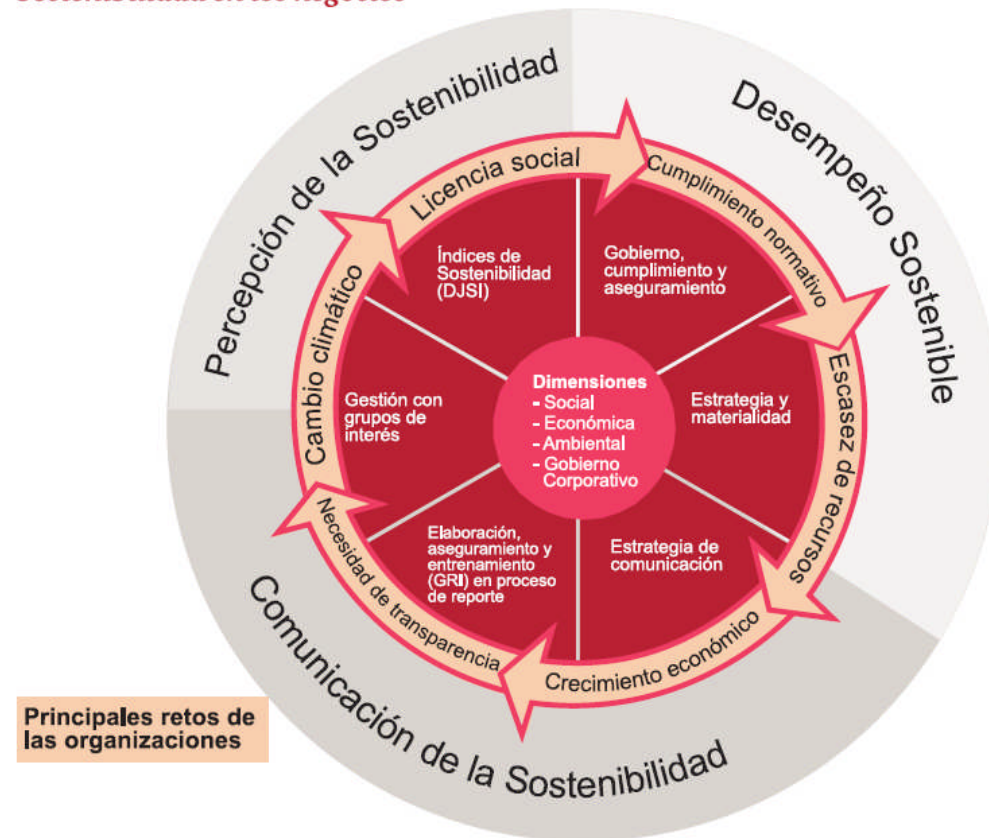


Servicios en Sostenibilidad y Responsabilidad Corporativa

Consultoría o Aseguramiento en:

- Gestión y Reporte ambiental y de Sostenibilidad
- Relacionamiento estratégico con stakeholders
- Gestión responsable y sostenible con proveedores
- Gestión Social y estudios de impacto socioeconómico
- Cumplimiento normativo ambiental y social
- Dow Jones Sustainability Index
- Alineación a estándares e iniciativas GRI, ISO 26000, Global Compact, entre otros.

Modelo PwC para la Integración de la Sostenibilidad en los negocios



Servicios en Cambio Climático

- Estrategia de cambio climático
- Proyectos de Mecanismo de Desarrollo Limpio -MDL- y mercados de carbono
- Inventarios de emisiones de gases efecto invernadero.
- Proyectos de compensación de su huella de carbono
- Asesoría en certificación de carbono neutro
- Proyectos de Reducción de Emisiones debidas a Deforestación y Degradación de los bosques -REDD-
- Huella de carbono
- Incentivos tributarios por beneficios ambientales.
- Proyectos de energías renovables con énfasis en biomasa

¿Está su compañía preparada para enfrentar los riesgos y aprovechar las oportunidades frente al cambio climático?



Servicios en Operaciones Mineras Sostenibles

- Diagnóstico integral sobre las dimensiones técnica, legal, económica, social y ambiental de la operación de **los títulos mineros**
- Contextualización de normas aplicables a la operación
- Diagnóstico y compromiso de mejora
- Prácticas para fortalecer de **manera sostenible** la operación minera
- Seguimiento a la implementación del plan de mejoramiento definido por el titular minero



***Operaciones
Mineras Sostenibles***
Su mejor recurso

www.pwc.com/co
www.pwc.com/sustainability

Sostenibilidad y Cambio Climático
PwC Colombia

Contactos:

Carlos Arias Alfaro

Socio

Tel: (57-1) 668 49 99 ext. 100

carlos.arias@co.pwc.com

Andrés Romero Cortina

Gerente

Tel: (57-1) 668 49 99 ext. 137

andres.romero@co.pwc.com

Sebastien jacques de Dixmude

Consultor Líder

Tel: (57-1) 325 43 20 ext. 172

sebastien.jacques@co.pwc.com



PwC ayuda a las organizaciones y personas a crear el valor que están buscando. Somos una red de firmas presente en 158 países, con más de 180.000 personas comprometidas a entregar calidad en los servicios de Auditoría, Impuestos y Consultoría. Cuéntanos lo que te importa y encuentra más información visitando nuestra web: www.pwc.com.

© 2013 PricewaterhouseCoopers. PwC se refiere a las Firmas colombianas que hacen parte de la red global de PricewaterhouseCoopers International Limited, cada una de las cuales es una entidad legal separada e independiente. Todos los derechos reservados.

Cibergrafía y bibliografía

- ***Llega la versión 4 del GRI para reportes verdes***, Diana Salado, El Economista, <http://eleconomista.com.mx/industrias/2013/05/27/llega-version-4-gri-reportes-verdes>
- ***RSC. Global reporting initiative presenta la nueva guía G4 para elaborar informes de sostenibilidad***, lainformacion.com, http://noticias.lainformacion.com/estilo-de-vida-y-tiempo-libre/turismo/rsc-global-reporting-initiative-presenta-la-nueva-guia-g4-para-elaborar-informes-de-sostenibilidad_Ibbwh4akigVvEMusSqozP/
- ***Global Reporting Initiative presentó nueva Guía G4***, <http://www.vincular.cl/global-reporting-initiative-presento-nueva-guia-g4>
- **KPMG** International Survey of Corporate Responsibility Reporting 2011
- ***CEO de GRI adelantó las novedades de la nueva Guía G4***, <http://www.vincular.cl/ceo-de-gri-adelanto-las-novedades-de-la-nueva-guia-g4>
- ***Global Reporting Initiative: la nueva guía G4***, Roger Forbes, Coordinador de Negocios Responsables en CEGESTI, http://www.cegesti.org/latestpressnotes/Global_Reporting_Initiative_La_nueva_guia_G4.pdf