

*Cámara Chileno Argentina
de Comercio
Ciclo de actualización en
Sustentabilidad*

Julio 2011

Finanzas sustentables

Luis Perera A.

Algunas cuestiones previas

Finanzas sustentables

Dualidad y escepticismo

Finanzas y sustentabilidad

Aliados o enemigos ?

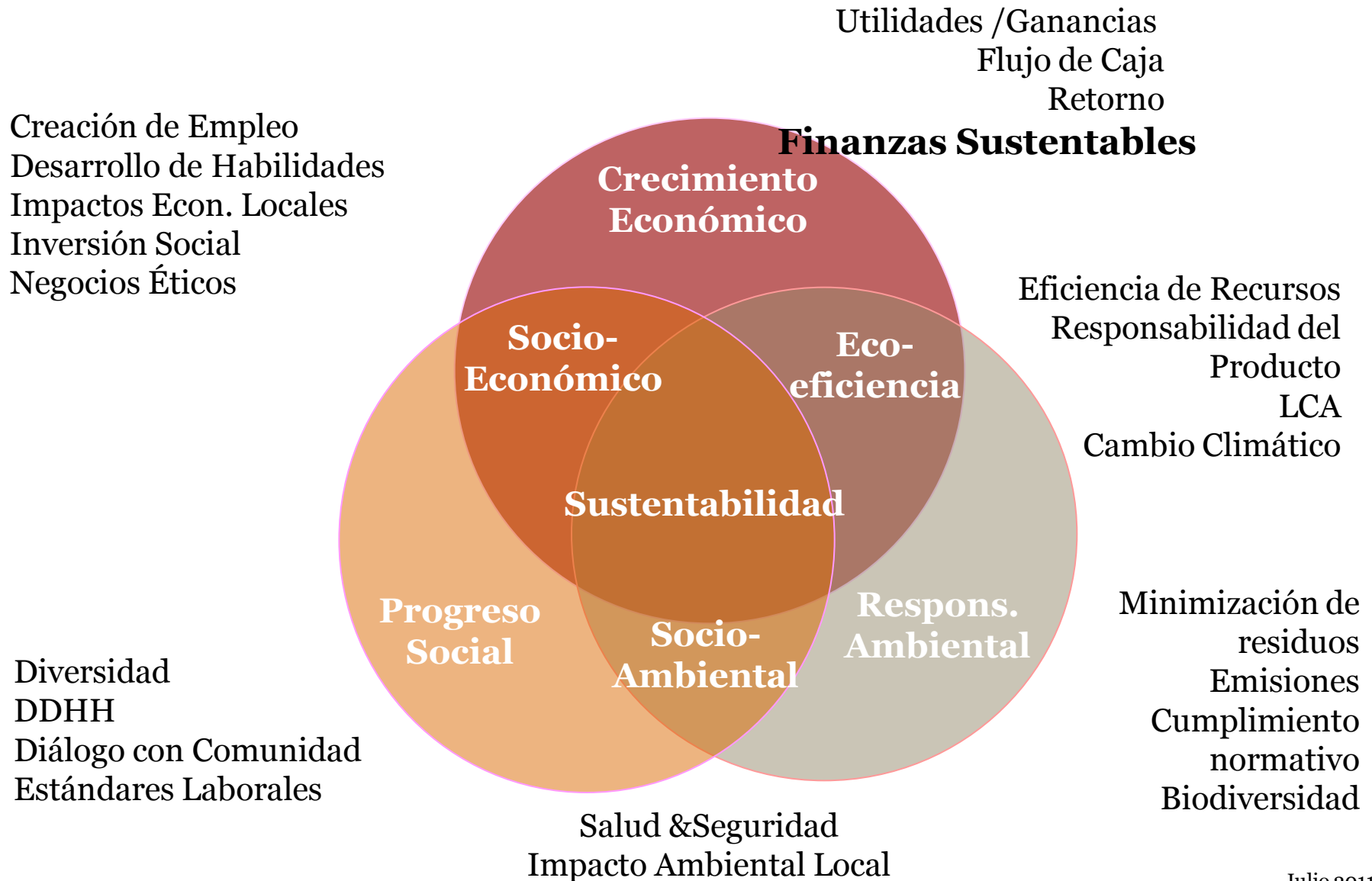
Requisitos para el
financiamiento y la
inversión

Nuevas reglas de juego ?

Sustentabilidad en la agenda mundial



Las dimensiones de la Sustentabilidad



Nuevas expectativas de los Grupos de Interés

Reducción de la huella de carbono, agua y productos eficientes energéticamente

Demanda de mayor transparencia a empresas y gobiernos

Consumidor

NUEVAS REGLAS DEL JUEGO
REQUERIMIENTO DE INFORMACIÓN, TRANSPARENCIA Y GESTIÓN

...ver la coherencia entre otras políticas gubernamentales: medio ambiente, agricultura, energía, comercio, la política exterior.

Promover la transparencia de los productos

Inversionistas

Reducción del riesgo de las inversiones: riesgo físico formado por la escasez de agua o la contaminación, riesgo de la imagen corporativa dañada, riesgo regulatorio y riesgo financiero

Exigencia de transparencia.

Redu...
Mayor...
Oportunidad de vinculación de los clientes y de innovación de productos.
Diferenciación desde el punto de vista de marca

Nuevas miradas,Nuevas realidades...

- Nuevas miradas al invertir : Inversiones socialmente responsables, Fondos Eticos, etc ,
- Nuevas miradas para identificar y administrar riesgos de negocios :Principios de Ecuador ,Principios de Santiago
- Nuevos mercados y nuevas oportunidades de negocios : mercados de carbono, de agua , MDL,Curvas de abatimiento , evaluacion de impactos sociales ,nuevos productos financieros.

Nuevas Miradas de Inversores Institucionales: Dow Jones Sustainability Indexes

SUSTAINABILITY LEADERS 2007/2008

As of October 31, 2007

	Company	Country
SAM Gold Class	BHP Billiton Ltd	Australia
	BHP Billiton Plc	United Kingdom
	Xstrata Plc*/**	United Kingdom
SAM Silver Class	Anglo American Plc	United Kingdom
	Newmont Mining Corp	United States
	Newmont Mining Corp. of Canada Ltd	Canada
	Rio Tinto Ltd	Australia
	Rio Tinto Plc	United Kingdom
	Barrick Gold Corp	Canada
	Lonmin Plc	United Kingdom

* SAM Sector Leader

** SAM Sector Mover

PRICEWATERHOUSECOOPERS

sam
creating sustainable value

Sustainability insights
and SAM's classification
of leading companies

The
Sustainability
Yearbook
2008

– Standards for Suppliers

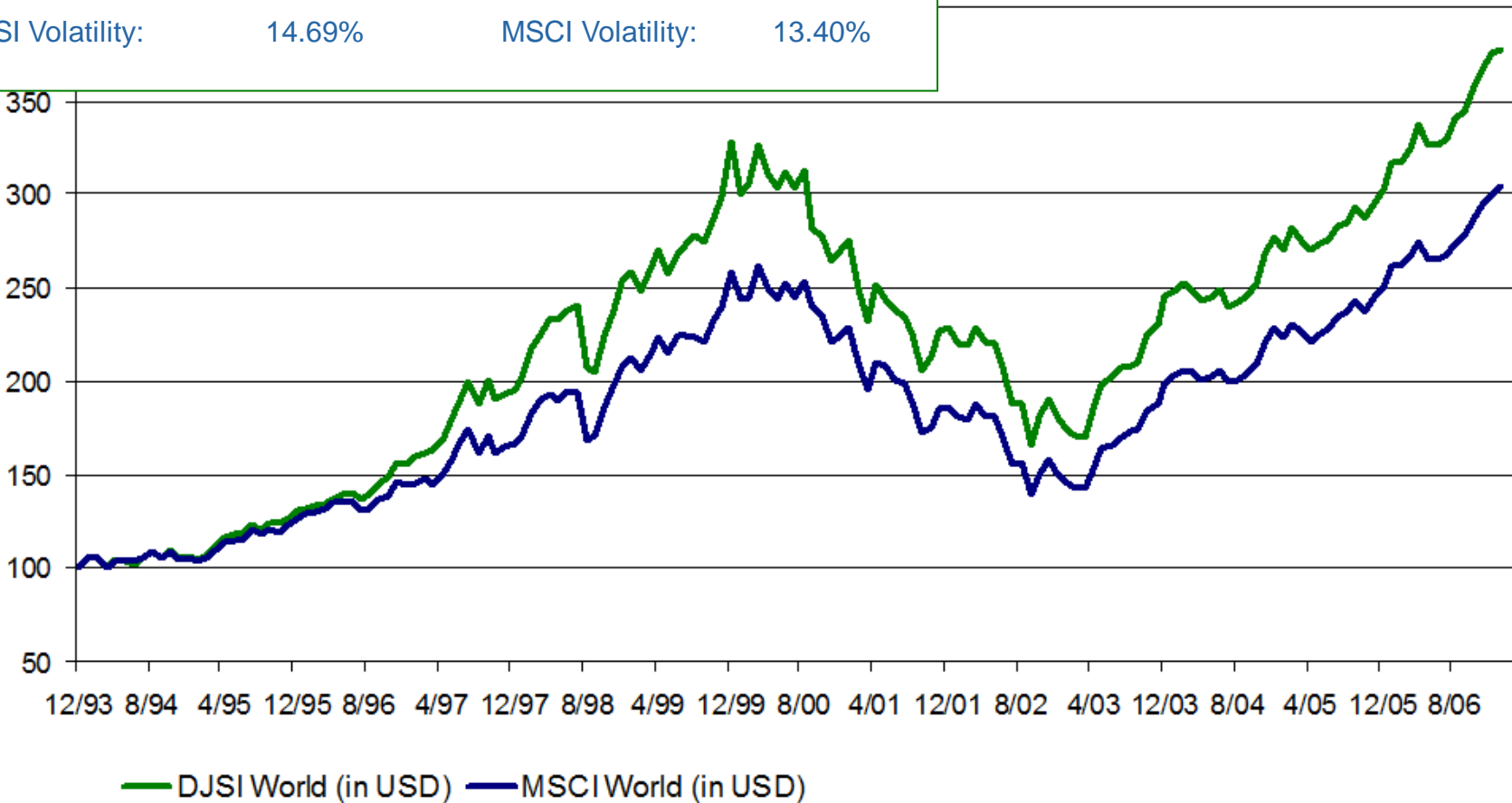


DJSI World – USD Performance and Risk (I)

December 1993 - January 2007, USD, Total Return Index

DJSI World / MSCI World:

Correlation:	0.9768	Tracking Error:	3.28%
DJSI Volatility:	14.69%	MSCI Volatility:	13.40%

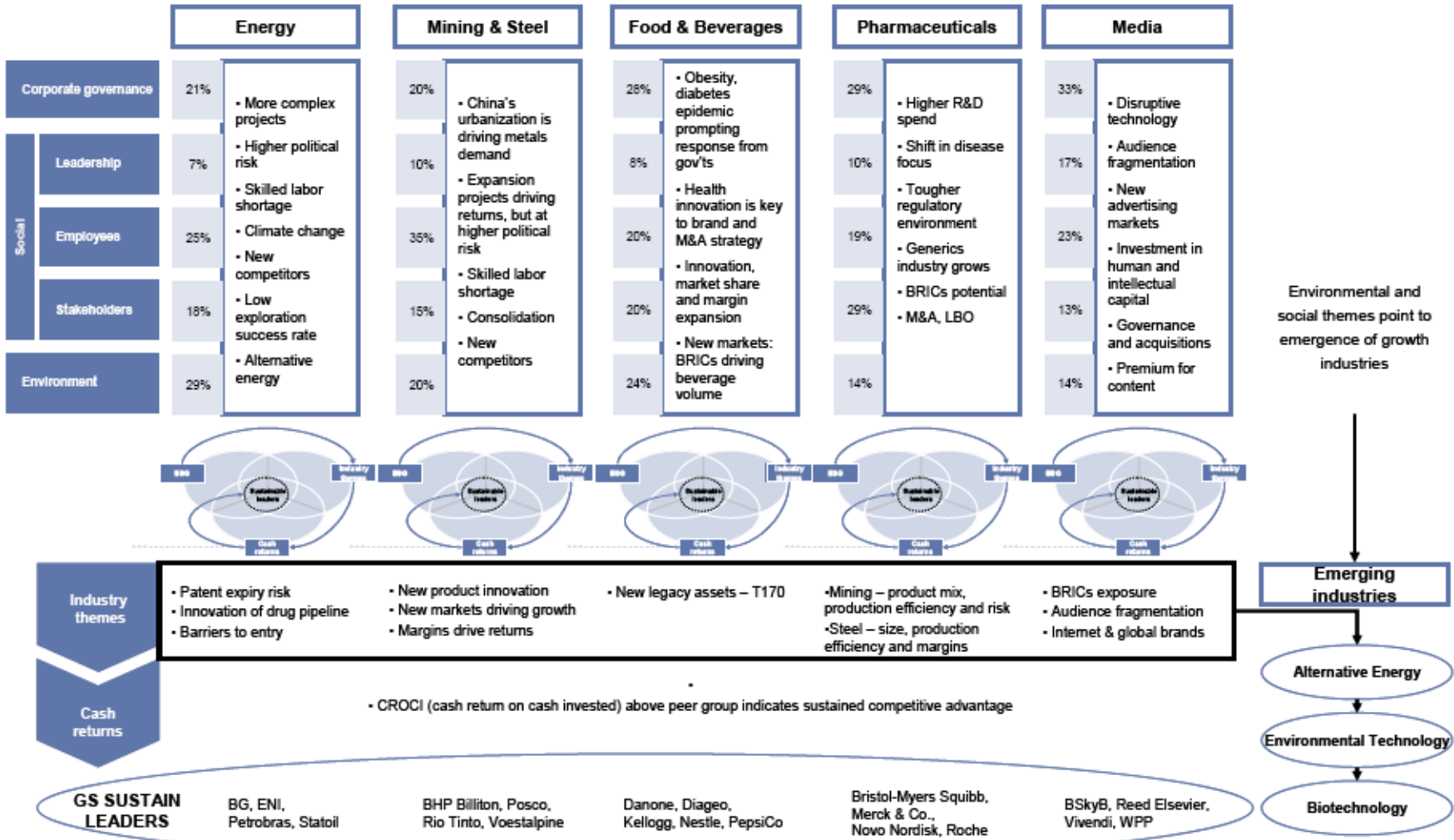


Nuevas miradas de Inversionistas Institucionales: Goldman Sachs

June 22, 2007

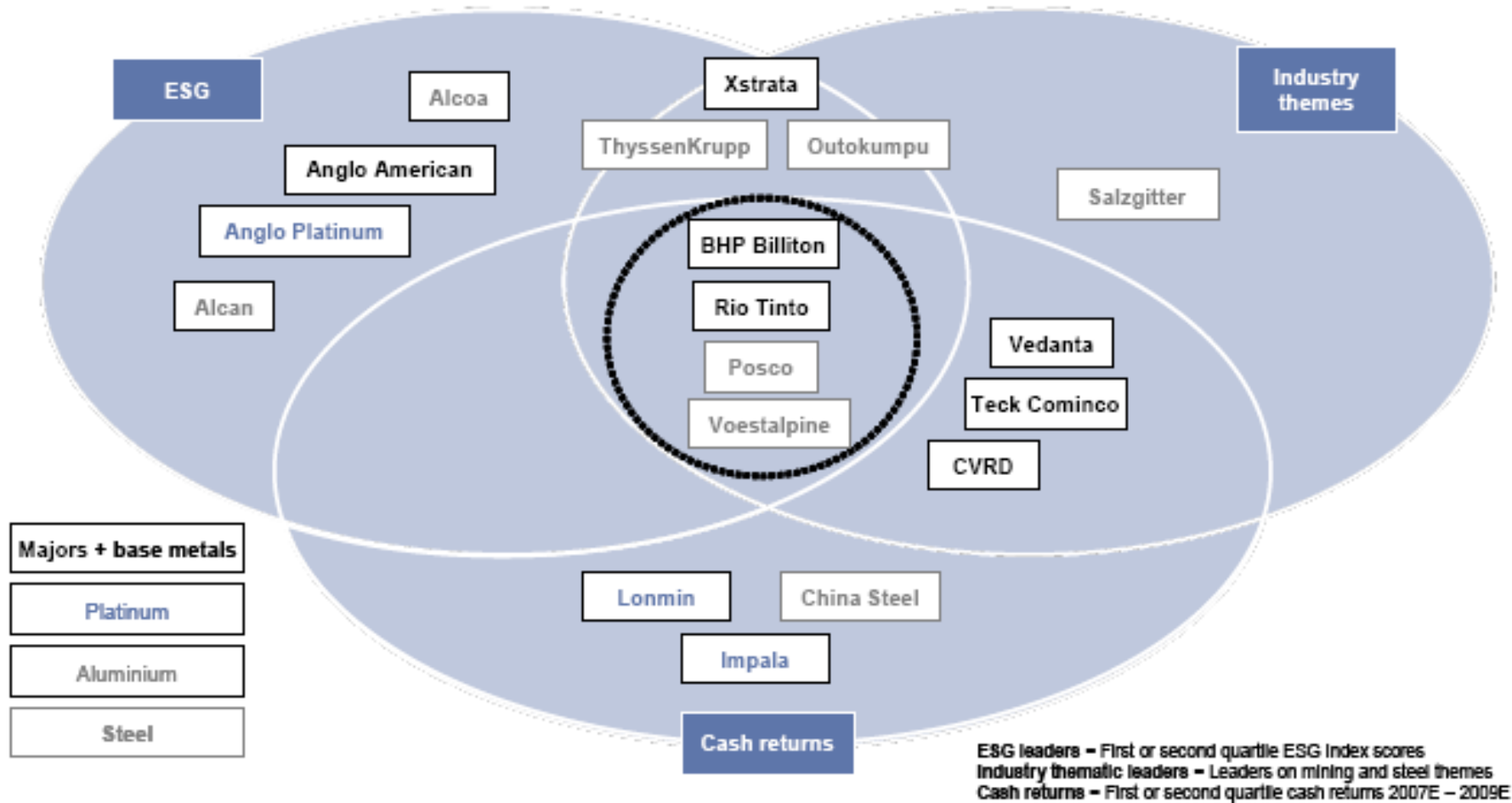
Global

Exhibit 4: GS SUSTAIN combines ESG analysis with industry themes and quantitative valuation techniques, and highlights emerging industries



Nuevas miradas de Inversionistas Institucionales:

Exhibit 78: GS SUSTAIN leaders based on ESG, cash returns and industry structural themes



Sustainable Investing company categorisation									
Leaders		Average						Laggards	
Mining	Steel	Mining			Steel			Mining	Steel
BHP Billiton	Posco	Alcan	Anglo Plat	Lonmin	China Steel	Salzgitter		Chalco	Acerinox
Rio Tinto	Voestalpine	Alcoa	CVRD	Teck Cominco	Outokumpu	ThyssenKrupp			US Steel
		Anglo American	Impala	Vedanta					



The Equator Principles

A benchmark for the financial industry to manage social and environmental issues in project financing

Nuevas miradas de Acreedores Financieros :

- Es un estándar de la industria financiera para evaluar los riesgos ambientales y sociales en el financiamiento de proyectos de inversión (*project finance*)
- Se basan en las políticas de salvaguarda, directrices y estándares de desempeño de la Corporación Financiera Internacional (IFC)
- Acordados en 2003 y modificados en 2006
- Aplican a todos los proyectos > US\$10 millones
- Se aplican en todos los países y sectores
- 51 entidades financieras adheridas a la fecha
- Más del 80% de las operaciones de *project finance* en el mundo

Algunos bancos que adhirieron a los Principios del Ecuador

ABN AMRO Bank, N.V.

ANZ

Banco Bradesco

Banco do Brasil

Banco Galicia

Banco Itaú

BankMuscat

Bank of America

BMO Financial Group

BTMU

Barclays plc

BBVA

BES Group

Calyon

Caja Navarra

CIBC

CIFI

Citigroup Inc.

CorpBanca

Credit Suisse Group

Dexia Group

Dresdner Bank

E+Co

EKF

FMO

Fortis

HBOS

HSBC Group

HypoVereinsbank

ING Group

Intesa Sanpaolo

JPMorgan Chase

KBC

La Caixa

Manulife

MCC

Mizuho Corporate Bank

Millennium bcp

Nordea

Nedbank Group

Rabobank Group

Royal Bank of Canada

Scotiabank

SEB

Standard Chartered Bank

SMBC

TD Bank Financial Group

The Royal Bank of Scotland

Unibanco

Wachovia

Wells Fargo

WestLB AG

Westpac Banking Corporation

Mirada estratégica en toda la cadena de distribución (supply chain)

Responsabilidad de productos

Políticas de sustentabilidad: hacia donde quiero ir

Huella de carbono, ¿hasta donde soy responsable?

Marketing responsable

Impacto en el consumo de agua



Derechos humanos

Buenas prácticas laborales

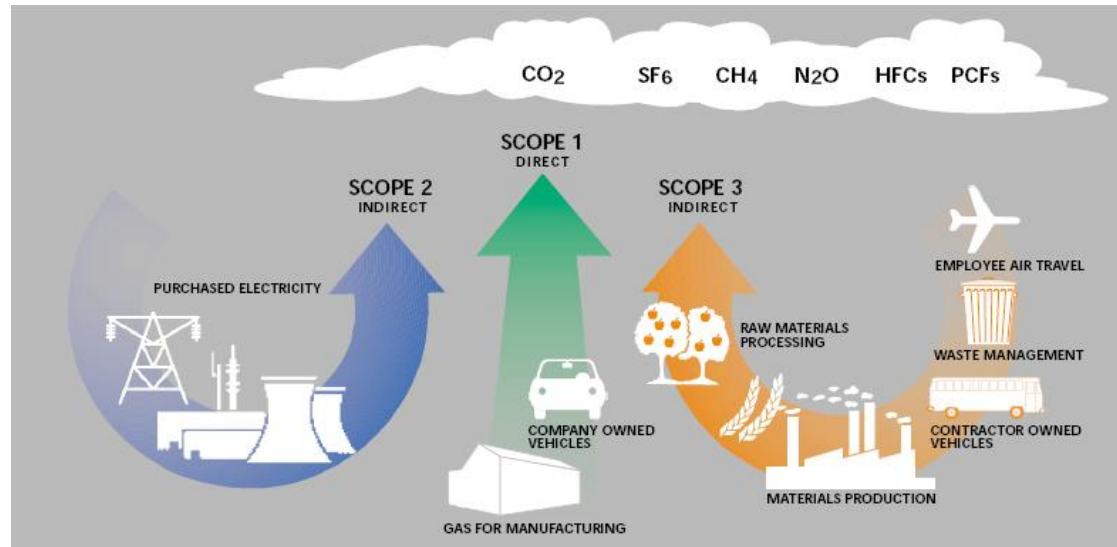
Cómo Impacta mi negocio a mis mis vecinos


Cumplimientos normativos

Comercio justo

Huella de carbono, como sello diferenciador de negocios

Requisitos de consumidores y retail...huella de carbono



<p>working with the Carbon Trust</p>  <p>850g CO₂ per wash</p>	<p>The carbon footprint of this product is 850g per wash and we have committed to reduce this</p> <p>By comparison the carbon footprint of non-biological washing liquid is 600g per wash</p> <p>Help to reduce this footprint. Washing at 30°C rather than 40°C saves 160g CO₂ per wash</p>
--	---

El cambio climático se convierte en riesgo central corporativo

CARBON DISCLOSURE PROJECT

Company name search

[Home](#)
CDP5 Launch Events

[About Us](#)
[CDP Questionnaire](#)
[Signatory Investors](#)
[Members](#)
[Responding Companies](#)
[Search](#)
[Reports](#)
[Partners/Sponsors](#)
[Press](#)
[Contact](#)
[Links](#)

About the Carbon Disclosure Project (CDP)



The Carbon Disclosure Project (CDP) is an independent not-for-profit organisation aiming to create a lasting relationship between shareholders and corporations regarding the implications for shareholder value and commercial operations presented by climate change. Its goal is to facilitate a dialogue, supported by quality information, from which a rational response to climate change will emerge.

CDP5 Report Launch Events

WEBCAST

[PLEASE CLICK HERE TO VIEW THE CDP5 REPORT LAUNCH WEBCAST](#)

Alternatively copy and paste this URL into your browser to view the webcast
<http://www.ian.ibeam.com/events/cdpn001/23805/>

For details of all the other

The Carbon Disclosure Project – Calvert & CERES

- ⇒ Organización sin fines de lucro que busca crear relaciones duraderas entre inversionistas y empresas, evaluando las implicancias del cambio climático en el valor accionario
- ⇒ Estudio 2007: más de la mitad de las empresas S&P500 expone débilmente los riesgos del Cambio Climático

Huella de agua

La huella hídrica es un indicador del consumo del agua necesario para producir bienes y servicios consumidos por un individuo, una comunidad o una empresa.

Recurso vital e importante !

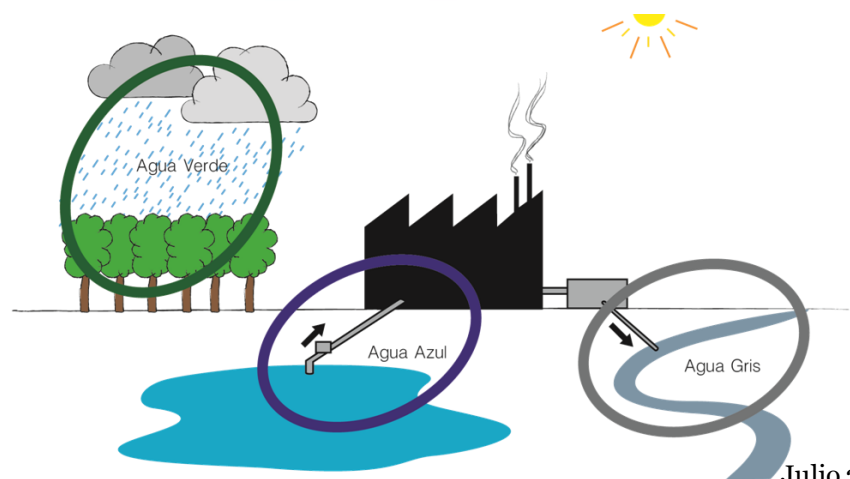
Recurso renovable?

Recurso escaso !

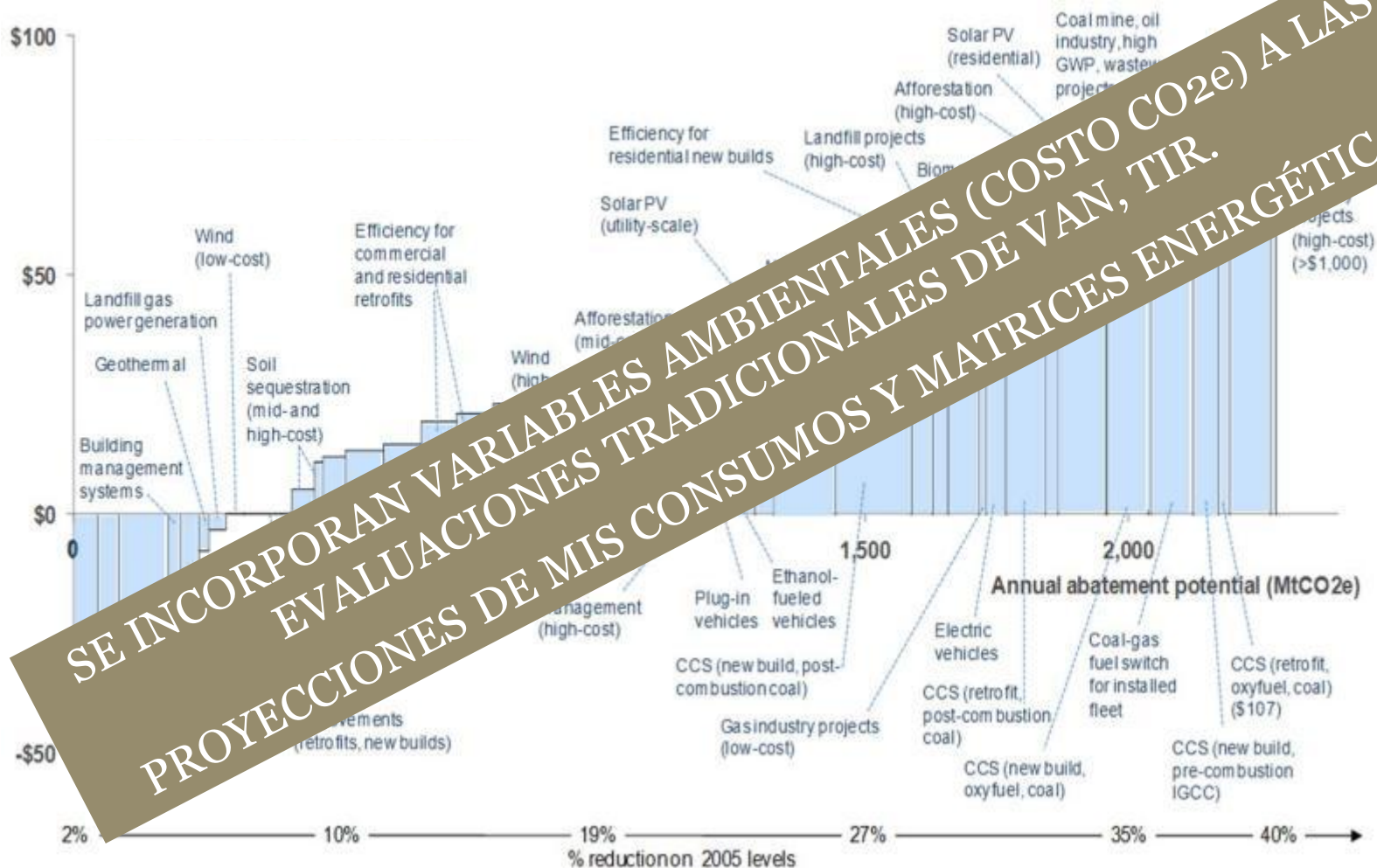
Conocemos cuanto usamos?



Consumo aproximado de agua por persona/día	
Actividad	Consumo de agua
Lavar la ropa	60-100 litros
Limpiar la vajilla a mano	100 litros
Cocinar	6-8 litros
Darse una ducha	35-70 litros
Bañarse	200 litros
Lavarse los dientes	30 litros
Lavarse las manos	1,5 litros
Afeitarse	40-75 litros
Afeitarse (cerrando la llave)	3 litros
Lavar el carro con manguera	500 litros



Curvas de Abatimiento de Costo Marginal como herramienta estratégica en la toma de decisiones



SE INCORPORAN VARIABLES AMBIENTALES (COSTO CO2e) A LAS
EVALUACIONES TRADICIONALES DE VAN, TIR.
PROYECCIONES DE MIS CONSUMOS Y MATRICES ENERGÉTICAS

Evaluación de impactos sociales

- Análisis de riesgos en materia de DDHH
- Relacionamiento con grupos de interés (Stakeholder engagement management plan)
- Estrategias de inversión social de la compañía mediante análisis críticos de los impactos sociales en la zona del proyecto
- Planes de monitoreo para cada etapa del ciclo de vida de los proyectos de inversión



Otros temas que están pesando al decidir

07-06-2006

Noruega saca del plan de pensiones públicos a Wal-Mart por razones éticas

El Gobierno noruego ha vetado a Wal-Mart y Freeport del fondo de pensiones estatal que gestiona, uno de los principales del mundo con un patrimonio de unos 193.000 millones de euros, por razones éticas.

Fuente: Cindo Días

Noruega no comulga con las prácticas empresariales de Wal-Mart y Freeport. En los dos últimos meses el fondo de pensiones de 193.000 millones de euros que gestiona el Banco Central Noruego ha vendido las acciones y bonos que poseía de ambas compañías, valoradas en 337 millones de euros.

La decisión se basa en las conclusiones de un comité ético noruego recogidas en un informe en noviembre de 2005. 'La recomendación de excluir a Wal-Mart responde a una violación sistemática de los derechos humanos y los derechos laborales de sus trabajadores', comentó el ministerio de finanzas noruego en un comunicado. 'La exclusión de Freeport se basa en los graves perjuicios medioambientales que causa', añadió.

El comité ético ha evaluado las actividades de Wal-Mart en Estados Unidos, Canadá, Noruega, El Salvador, Honduras e Indonesia, entre otros países para encontrar una larga lista de irregularidades. 'Emplea de forma sistemática a menores de edad, en condiciones de trabajo peligrosas, discrimina a la mujer y no compensa las horas extras de los empleados', concluye el informe. Wal-Mart no ha respondido a las alegaciones noruegas.

Problemas medioambientales

Freeport, una compañía minera con sede en Nueva York y que opera en las principales minas de cobre del mundo, tampoco salió bien parada por el perjuicio medioambiental que causa en Nueva Guinea. 'Desecha 230.000 toneladas de sedimentos y metales pesados como cobre, cadmio y mercurio al caudal natural de un río, infligiendo un grave daño al bosque tropical y al pueblo indígena', explicó el comité.



Los inversionistas comenzaron a presionar a los gobiernos y empresas por mayor transparencia



Home | CRO Conferences | Member | **Sept. 07**

INVESTORS' CIRCLE
Fall Conference & Venture Fair
NOVEMBER 14-16 2007 • BOSTON HARBOR HOTEL, MA

The premier meeting place for:
ANGEL INVESTORS - VENTURE CAPITALISTS - ENTREPRENEURS
FOUNDATION REPRESENTATIVES - PHILANTHROPIC INVESTORS

THE CRO BLOG

TOPICS

- Business Ethics
- Communications
- Compliance & Governance
- Environment
- International
- Politics & Legislation
- Social Responsibility
- Socially Responsible Investing

SPECIALS

PRINT E-MAIL

Investors Petition SEC for Climate Risk Disclosure

Coalition asks SEC to recognize financial risks of climate change under current material information regulation.

By Danielle Lee

A 22-member coalition of U.S. and European investors, state government officials and organizations, including nonprofit Environmental Defense and investor network Ceres filed a petition with the U.S. Securities and Exchange Commission (SEC) Tuesday seeking to require publicly traded companies to assess and fully disclose financial risks from climate change.

Specifically, the petition calls for the SEC to affirm that climate change is covered under the current regulations concerning material information disclosure, said Sean Donahue, counsel for Environmental Defense.

Una coalición de 22 fondos de inversión, ONGs y representantes de algunos Estados de USA le piden a la SEC que exija a las empresas que cotizan en Bolsa que evalúen y presenten sus riesgos empresariales del cambio climático

Oportunidades de negocios en nuevos mercados y nuevos clientes:

- **Energía sustentable:** renovable no convencional, biocombustibles, solar, centrales mini-hidro, eficiencia energética, ahorro.
- **Producción Limpia:** reducción de emisiones y residuos, procesos en manufactura.
- **Carbon finance:** Mecanismo de Desarrollo Limpio, transacciones de bonos de carbono.
- **Conservación de biodiversidad:** producción agrícola, orgánica, turismo sustentable, productos forestales no maderables.
- **Servicios bancarios a sectores de menores ingresos:** micro crédito productivo



¡Muchas gracias!

Contactos

Luis Perera

Socio – Sustainable Business Solutions

luis.perera@cl.pwc.com

+56 2 940 00 64