



Une longueur d'avance

Coup d'œil sur la RSE et
le développement durable

**Résultats du Sondage
éclair de PwC**

Avril 2011

*Les sociétés privées
intègrent-elles les principes
de la responsabilité sociale
des entreprises? Mais
surtout, manqueraient-elles
des occasions de prendre
une longueur d'avance et de
se positionner pour réussir?*

« Aux quatre coins du monde, le public est de plus en plus sensibilisé et exige des organisations de faire preuve d'engagement en matière de responsabilité sociale des entreprises (RSE) et de développement durable, » dit Mel Wilson, associé délégué, responsable du groupe Solutions pour un développement durable de PwC. « En même temps, nous entrons dans une ère de réglementation plus stricte. Une bonne partie de ces questions qui sont actuellement traitées sur une base volontaire pourraient bien être réglementées à l'avenir. C'est ce qui s'est passé pour la sécurité et l'environnement, et il n'y a pas de raison que la performance sociale ne soit pas elle aussi réglementée un jour. Les sociétés qui prennent une longueur d'avance et qui commencent à se comporter comme si une réglementation était en place seront mieux placées quand celle-ci sera effectivement adoptée. »

Sondage éclair de PwC : Coup d'œil sur la RSE et le développement durable

Les sociétés ouvertes, soumises aux pressions de diverses parties prenantes et des pouvoirs publics, ont déjà engagé de nombreuses initiatives en matière de RSE. Les résultats du dernier Sondage éclair de PwC auprès de 80 sociétés privées dans tout le pays révèlent que celles-ci commencent aussi à s'orienter progressivement dans cette voie. Seulement 21 % des répondants ont déjà un plan de RSE en accord avec leurs objectifs d'affaires, mais 29 % comptent se doter d'un tel plan au cours des trois à cinq prochaines années (figure 1). Cela dit, 48 % n'ont aucun plan, essentiellement parce que plus de 50 % considèrent que si la RSE est souhaitable, elle n'est pas une priorité (figure 2).

« La RSE et le développement durable peuvent être un avantage concurrentiel, même si seulement 30 % des répondants l'ont perçu ainsi, poursuit M. Wilson (figure 3). Les sociétés privées sans plan en matière de RSE pourraient manquer une occasion de se distinguer. Par exemple, beaucoup font partie de la chaîne d'approvisionnement et vendent des services et des biens à de grandes multinationales. Or, ces dernières se montrent de plus en plus vigilantes à l'égard de leurs fournisseurs et s'assurent qu'ils ne dépassent pas leur tolérance du risque. Cela signifie que les sociétés privées doivent respecter les critères de RSE des acheteurs pour être concurrentielles. »

Figure 1

Avez-vous élaboré un plan de RSE et de développement durable aux objectifs mesurables et en accord avec votre plan d'affaires?

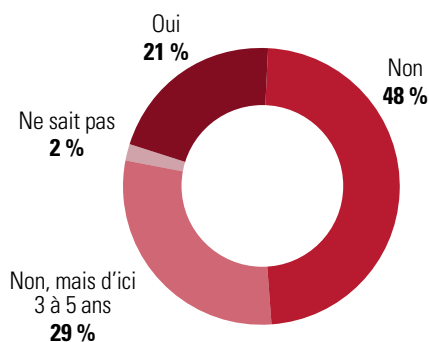


Figure 2

Si vous n'avez pas établi de plan de RSE et de développement durable, pourquoi?

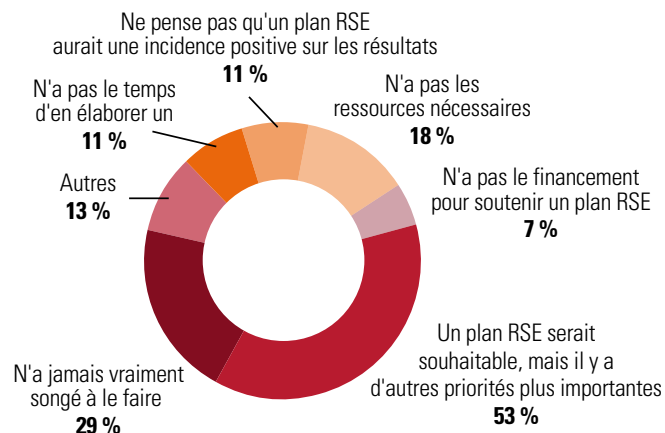


Figure 3

Quelles sont vos principales motivations pour élaborer un plan de RSE et de développement durable? (Choisissez toutes celles qui s'appliquent)

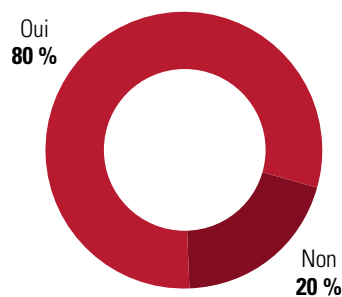
Effet positif sur l'environnement	80 %
Gestion de la réputation de l'entreprise	60 %
Protéger la durabilité économique	60 %
Avantage concurrentiel	30 %
Respect de la législation/réglementation	30 %
Être un chef de file	20 %
Pressions des investisseurs/parties prenantes	20 %
Économies	10 %
Rester à la hauteur des concurrents	10 %
Gérer les obligations fiscales	10 %
Attirer de nouveaux talents	10 %
Fidéliser le personnel	10 %
Incitatifs fiscaux	0 %
Nouvelles occasions d'affaires	0 %

Une activité RSE solide est également un avantage pour attirer les meilleurs talents, mais aucun des répondants qui avaient un plan de RSE n'en faisait mention dans ses initiatives de recrutement. « C'est étonnant, ajoute M. Wilson. En règle générale, toutes choses étant égales par ailleurs, ce sont les avantages non financiers qui séduisent les candidats. Les nouveaux diplômés cherchent des employeurs dont les valeurs concordent avec les leurs. Une société privée qui peut faire montre d'une politique de RSE solide, de bonnes conditions de travail et de programmes de bénévolat l'emportera sur les autres. »

Parmi les répondants des sociétés privées qui ont un plan de RSE, 80 % en suivent l'application (figure 4). « Il est important de suivre notre performance pour maintenir l'élan. Généralement, il est relativement facile pour les entreprises, grandes et petites, de publier sur leurs sites Web des commentaires rassurants sur leur souci de l'environnement, mais prendre des engagements en matière de performance et les tenir est une autre affaire, commente M. Wilson. Les conclusions sont encourageantes parce qu'elles démontrent une acceptation croissante du fait qu'il s'agit d'une nouvelle réalité pour les entreprises et qu'on ne peut pas se contenter de belles paroles. »

Figure 4

Mesurez-vous les résultats et suivez-vous les progrès accomplis par rapports à vos objectifs de RSE et de développement durable?

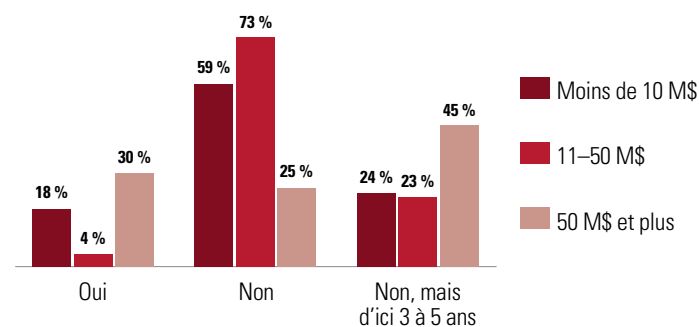


Les répondants qui ont un chiffre d'affaires annuel compris entre 11 et 50 millions de dollars accusent un retard par rapport à leurs homologues plus grands et plus petits dans leur acceptation de l'importance de la RSE et du développement durable dans le nouvel environnement économique. Dans ce groupe d'entreprises de taille moyenne, 73 % n'avaient pas de plan de RSE comparativement à 59 % ayant un chiffre d'affaires annuel de moins de 10 millions de dollars et à 25 % des répondants dont le chiffre d'affaires annuel dépasse les 50 millions de dollars (figure 5). « Je pense que certaines de ces petites

entreprises sont peut-être plus jeunes et ont intégré une composante RSE dans leurs plans d'affaires dès l'origine de sorte que ces questions demeurent au centre de leur activité à mesure qu'elles croissent, conclut M. Wilson. Les entreprises de taille moyenne surveillent peut-être leurs finances justement parce qu'elles sont de taille moyenne et s'engagent dans de grandes dépenses alors qu'elles ont moins de revenus, si bien que leurs marges sont étroites. Malgré tout, le monde entier s'oriente vers cette direction. Vous ne pouvez pas prendre le risque de vous laisser distancer. »

Figure 5

Avez-vous élaboré un plan de RSE et de développement durable aux objectifs mesurables et en accord avec votre plan d'affaires?



Personnes-ressources

Tahir Ayub

Leader canadien des Services aux sociétés privées
604 806-7502
tahir.ayub@ca.pwc.com

Mike Harris

Leader national, Solutions pour un développement durable
416 941-8256
mike.harris@ca.pwc.com

Mel Wilson

Associé délégué, Solutions pour un développement durable
403 509-7338
mel.j.wilson@ca.pwc.com

www.pwc.com/ca/privee