

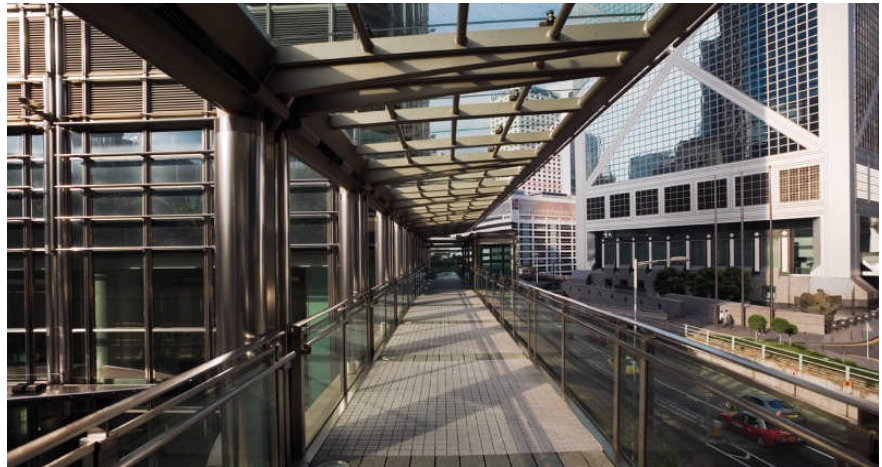
# Tax & Legal Alert

България • брой 3 • 6 февруари 2008

## Преки данъци

### Изменения в ЗМДТ

Някои промени в българския Закон за местните данъци и такси (ЗМДТ) влязоха в сила от 1 януари 2008 г. Главната цел на измененията е да се улесни фискалната децентрализация на общините. Няма съществени промени в правилата, които регулират обхвата на данъчното облагане и данъчно задължените лица.



## Резюме на основните промени в ЗМДТ

### Контакти:

Ирина Цветкова  
Съдружник  
E-mail: [irina.tsvetkova@bg.pwc.com](mailto:irina.tsvetkova@bg.pwc.com)

Георги Саракостов  
Директор  
E-mail: [georgy.sarakostov@bg.pwc.com](mailto:georgy.sarakostov@bg.pwc.com)

Гинка Искрова  
Старши мениджър  
E-mail: [ginka.iskrova@bg.pwc.com](mailto:ginka.iskrova@bg.pwc.com)

Мирослав Марчев  
Мениджър  
E-mail: [miroslav.marchev@bg.pwc.com](mailto:miroslav.marchev@bg.pwc.com)

Орлин Хаджийски  
Мениджър  
E-mail: [orlin.hadjisky@bg.pwc.com](mailto:orlin.hadjisky@bg.pwc.com)

ПрайсуотърхаусКупърс  
Бул. „Мария Луиза“ 9-11, София  
Tel: + 359 2 91 003

[www.pwc.com/bg](http://www.pwc.com/bg)

This Tax & Legal Alert is produced by  
PricewaterhouseCoopers' tax department.

### Общините ще определят ежегодно размерите на местните данъци

От 2008 г. всяка община има право да определи ставките на местните данъци в рамките на заложените в ЗМДТ граници. Това решение трябва да се вземе от Общинския съвет до 31 декември по отношение на данъците за следващата година (до 29 февруари 2008 г. за ставките, които ще се прилагат през 2008 г.).

### Рамки за ставките на местните данъци

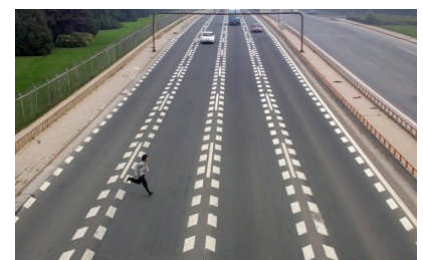
Най-общо, долният праг на ставките за местни данъци е размерът им, който беше предвиден за 2007 г., а горният праг е два пъти размерът за 2007 г. Някои рамки, които ще са приложими от началото на 2008 г., са както следва:

- Данък върху недвижимите имоти: 0.15% - 0.3%
- Данък върху даренията при сделки между лица, които не са близки роднини: 5% - 10%

- Данък при придобиване на недвижимо имущество и моторни превозни средства: 2% - 4%

### Възможност за освобождаване от местни такси на юридически лица

Изрично се посочва, че и юридически лица могат да бъдат освобождавани цялостно или частично от плащане на местни такси при условия, определени в съответната Наредба, приета от конкретния Общински съвет. По този начин третирането на физически и юридически лица може да е еднакво.



## Патентният данък ще се регулира от ЗМДТ

Предвижда се патентният данък да постъпва в общинските бюджети. Съответно, правната уредба на този данък е прехвърлена в ЗМДТ.

Общинските съвети имат право да определят точния размер на дължимия патентен данък в границите, предвидени от ЗМДТ. Физическите лица, задължени да заплащат патентен данък, няма да дължат личен данък върху доходите си от дейности, които се облагат с патентен данък.

Моля, отправете Вашите въпроси за допълнителна информация или съдействие към обичайния Ви контакт в "ПрайсуотърхаусКупърс" или към лицата, посочени в списъка с контакти.



## Tax & Legal Alert

България • брой 3 • 6 февруари 2008

© 2008 "ПрайсуотърхаусКупърс". Авторско право: материалът в този бюлетин е защитен с авторски права.

Този материал има единствено информационен характер. Той е по необходимост кратък, поради което не би трябвало да се предприемат действия единствено въз основа на изложената в него информация.

© 2008 PricewaterhouseCoopers Bulgaria EOOD. All rights reserved. "PricewaterhouseCoopers" refers to the Bulgarian firm of PricewaterhouseCoopers Bulgaria EOOD or, as the context requires, the network of member firms of PricewaterhouseCoopers International Limited, each of which is a separate and independent legal entity.