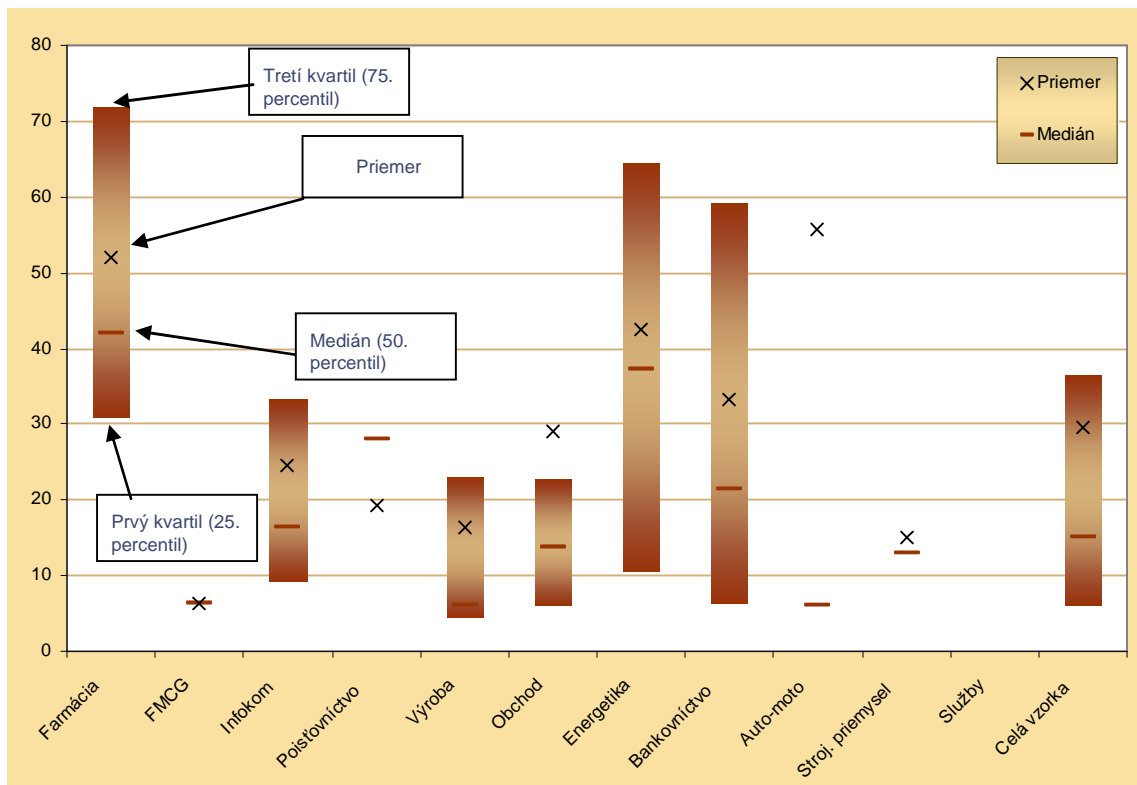


Ukážka výstupov záverečnej správy HR Benchmarking

Príklad grafu



Príklad tabuľky

Chýbajúca hodnota v dôsledku nedostatočného počtu údajov v analýze.

Sektor	10. percentil	Dolný kvartil	Medián	Horný kvartil	90. percentil	Priemer	Počet spoločností
Farmácia	22	31	42	72	99	52	8
FMCG	-	-	6	-	-	6	3
Infokom	8	9	16	33	51	25	12
Poisťovníctvo	-	-	28	-	-	19	3
Výroba	4	5	6	23	39	16	10
Obchod	5	6	14	23	68	29	6
Energetika	8	10	37	64	81	42	8
Bankovníctvo	4	6	21	59	75	33	6
Auto-moto	-	-	6	-	-	56	4
Stroj. priemysel	-	-	13	-	-	15	4
Služby	-	-	-	-	-	-	2
Celá vzorka	3	6	15	37	73	30	69